

periodo dal
27 novembre 2020
al
6 dicembre 2020

La tabella mostra i dati nazionali (dati disponibili dal 24 febbraio)

In blu: casi incidenti (nuovi)
In nero casi prevalenti (presenti a una certa data)
In rosso: casi cumulati (totale dall'inizio dell'epidemia)

Per le Note della Protezione Civile:
vedi alla fine del report

15/8/2020: a seguito di una verifica interna dei dati sui decessi, la Ausl di Parma ha comunicato 154 decessi avvenuti in marzo, aprile e maggio e finora non conteggiati.

Periodo		In blu: casi incidenti (nuovi)				In nero casi prevalenti (presenti a una certa data)					In rosso: casi cumulati (totale dall'inizio dell'epidemia)					In blu: casi incidenti (nuovi)	
dal	al	nuovi positivi 10 gg	di cui da sospetto diagnostico	nuovi dimessi / guariti 10 gg	nuovi deceduti 10 gg	ricoverati con sintomi	terapia intensiva	totale ospedalizzati	isolamento domiciliare	totale casi attivi	dimessi / guariti	deceduti	CASI TOTALI	tamponi	pers con tampone	nuovi tamponi 10 gg	nuove persone con tampone 10 gg
27-nov	6-dic	219.022	x	252.314	7.228	30.391	3.454	33.845	721.461	755.306	913.494	60.078	1.728.878	23.125.664	13.510.154	1.936.766	886.764
17-nov	26-nov	304.013	162.624	218.816	7.117	34.038	3.846	37.884	757.961	795.845	661.180	52.850	1.509.875	21.188.898	12.623.390	2.157.849	1.118.136
7-nov	16-nov	343.225	189.756	119.439	5.095	32.536	3.492	36.028	681.756	717.784	442.364	45.733	1.205.881	19.031.049	11.505.254	2.079.153	1.215.103
28-ott	6-nov	297.932	170.131	50.937	2.938	24.005	2.515	26.520	472.598	499.118	322.925	40.638	862.681	16.951.896	10.290.151	1.998.810	1.214.333
18-ott	27-ott	162.261	93.896	22.861	1.226	13.955	1.411	15.366	239.724	255.090	271.988	37.700	564.778	14.993.086	9.075.818	1.559.045	971.628
8-ott	17-ott	68.601	39.099	13.824	413	6.617	705	7.322	109.613	116.935	249.127	36.474	402.536	13.394.041	8.104.190	1.324.639	807.424
28-set	7-ott	24.074	12.728	10.886	226	3.782	337	4.119	58.457	62.576	235.303	36.061	333.940	12.069.402	7.296.766	982.338	596.334
18-set	27-set	16.847	7.311	8.463	177	2.846	254	3.100	46.518	49.618	224.417	35.835	309.870	11.087.064	6.700.432	940.740	573.189
8-set	17-set	14.250	5.730	5.716	105	2.348	212	2.560	38.853	41.413	215.954	35.658	293.025	10.146.324	6.127.243	874.514	548.512
29-ago	7-set	13.339	4.562	3.336	81	1.719	142	1.861	31.132	32.993	210.238	35.553	278.784	9.271.810	5.578.731	861.300	578.778
19-ago	28-ago	10.786	3.579	2.760	67	1.178	74	1.252	21.783	23.035	206.902	35.472	265.409	8.410.510	4.999.953	768.451	489.956
9-ago	18-ago	4.543	1.742	2.195	48	843	58	901	14.188	15.089	204.142	35.405	254.636	7.642.059	4.509.997	429.852	236.040
30-lug	8-ago	3.333	663	2.916	74	771	43	814	12.139	12.953	201.947	35.203	250.103	7.212.207	4.273.957	521.896	275.372
20-lug	29-lug	2.329		2.082	84	731	38	769	11.847	12.616	199.031	35.129	246.776	6.690.311	3.998.585	452.262	258.138
10-lug	19-lug	2.075		2.971	119	743	49	792	11.648	12.440	196.949	35.045	244.434	6.238.049	3.740.447	431.381	247.321
30-giu	9-lug	1.948		4.782	182	871	69	940	12.519	13.459	193.978	34.926	242.363	5.806.668	3.493.126	464.831	257.622
20-giu	29-giu	2.046		7.289	183	1.120	96	1.216	15.280	16.496	189.196	34.744	240.436	5.341.837	3.235.504	452.734	248.210
10-giu	19-giu	2.854		13.261	518	2.632	161	2.793	18.750	21.543	181.907	34.561	238.011	4.889.103	2.987.294	570.453	311.605
31-mag	9-giu	2.897		13.013	703	4.581	263	4.844	28.028	32.872	168.646	34.043	235.561	4.318.650	2.675.689	494.029	271.016
21-mag	30-mag	5.300		23.351	1.010	6.680	450	7.130	36.561	43.691	155.633	33.340	232.664	3.824.621	2.404.673	652.902	366.457
11-mag	20-mag	8.294		27.096	1.770	9.624	676	10.300	52.452	62.752	132.282	32.330	227.364	3.174.719	2.038.216	605.807	361.756
1-mag	10-mag	13.607		29.241	2.593	13.618	1.027	14.645	68.679	83.324	105.186	30.560	219.070	2.565.812	1.676.460	586.695	321.559
21-apr	30-apr	24.235		27.068	3.853	18.149	1.694	19.843	81.708	101.551	75.945	27.967	205.463	1.979.217	1.354.901	581.193	
11-apr	20-apr	33.651		18.422	5.265	24.906	2.573	27.479	80.758	108.237	48.877	24.114	181.228	1.396.024		491.160	
1-apr	10-apr	41.785		14.726	6.421	28.242	3.497	31.739	66.534	98.273	30.455	18.849	147.577	906.864		399.896	
22-mar	31-mar	52.214		9.657	7.603	28.192	4.023	32.215	45.420	77.635	15.729	12.428	105.792	506.968		273.746	
12-mar	21-mar	41.116		5.027	3.998	17.708	2.857	20.565	22.116	42.681	6.072	4.825	53.578	233.222		160.068	
2-mar	11-mar	10.768		1.045	827	5.838	1.028	6.866	3.724	10.590	1.045	827	12.462	73.154		73.154	

variazione rispetto al periodo precedente	media/gg ultimi 10 gg	(OGGI)
nuovi positivi 10 gg	-28,0%	21.902
nuovi dimessi / guariti 10 gg	+ 15,3%	25.231
nuovi deceduti 10 gg	+ 1,6%	723
ricoverati con sintomi	-10,7%	
terapia intensiva	-10,2%	
totale ospedalizzati	-10,7%	
isolamento domiciliare	-4,8%	
totale casi attivi	-5,1%	
nuovi tamponi 10 gg	-10,2%	193.677
nuove persone con tampone 10 gg	-20,7%	88.676

In blu: casi incidenti (nuovi)
 In nero casi prevalenti (presenti a una certa data)
 In rosso: casi cumulati (totale dall'inizio dell'epidemia)

periodo dal
27 novembre 2020
 al
6 dicembre 2020

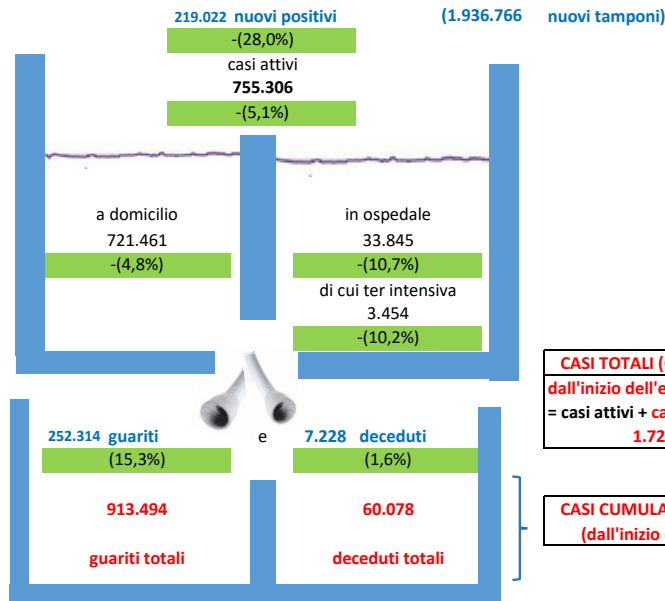


(tra parentesi le variazioni rispetto ai 10 gg precedenti)

CASI INCIDENTI: "nuovi casi degli ultimi 10 gg"

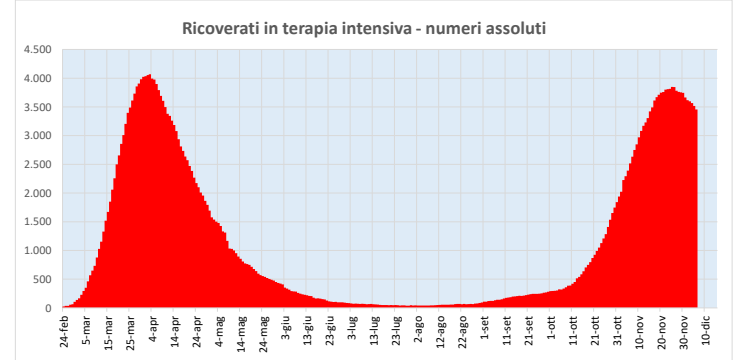
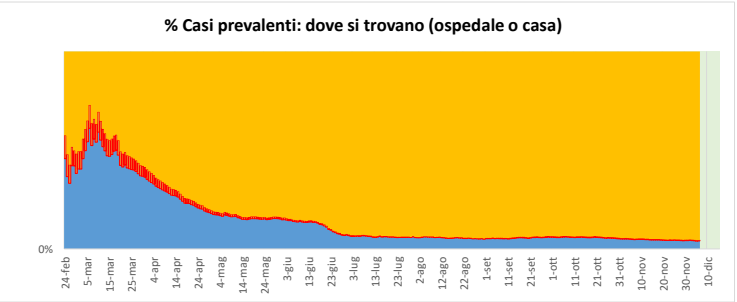
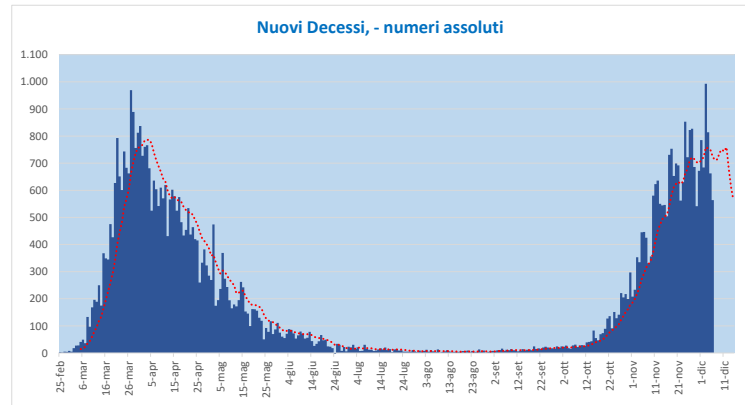
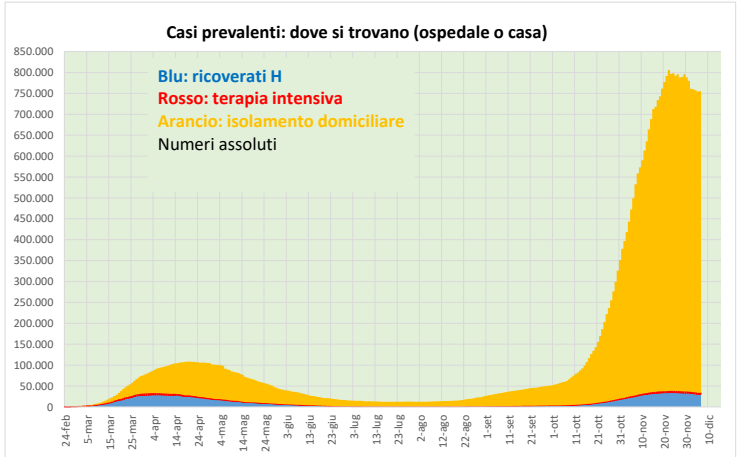
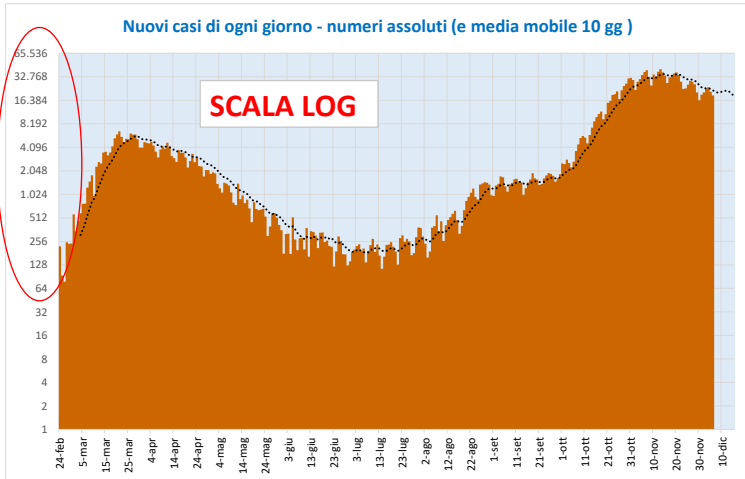
CASI PREVALENTI ("oggi sono presenti")

CASI INCIDENTI: "nuovi casi degli ultimi 10 gg"



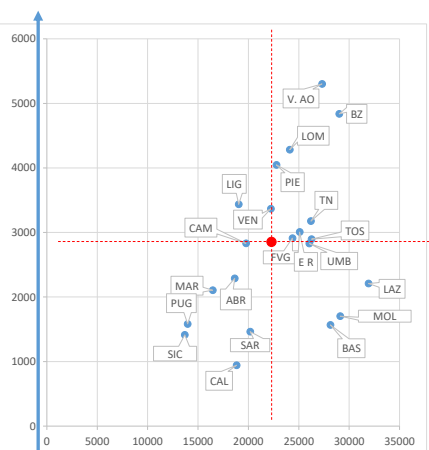
CASI TOTALI (CUMULATI)
 dall'inizio dell'epidemia
 = casi attivi + casi conclusi (guariti + deceduti)
1.728.878

CASI CUMULATI di guarigione + decesso
 (dall'inizio dell'epidemia)



OGNI 100.000 abitanti	C - positivi totali	T - sogg con tamp	C / T
Piemonte	4.048	22.780	17,8%
Valle d'Aosta	5.301	27.304	19,4%
Lombardia	4.283	24.106	17,8%
Liguria	3.436	19.041	18,0%
Veneto	3.367	22.230	15,1%
P.A. Bolzano	4.838	29.014	16,7%
P.A. Trento	3.175	26.206	12,1%
Friuli Venezia Giulia	2.912	24.366	12,0%
Emilia Romagna	3.007	25.081	12,0%
Toscana	2.896	26.269	11,0%
Marche	2.106	16.454	12,8%
Umbria	2.829	26.047	10,9%
Lazio	2.208	31.921	6,9%
Abruzzo	2.290	18.642	12,3%
Molise	1.703	29.114	5,8%
Campania	2.831	19.758	14,3%
Calabria	943	18.831	5,0%
Basilicata	1.567	28.137	5,6%
Puglia	1.583	13.973	11,3%
Sardegna	1.463	20.177	7,3%
Sicilia	1.414	13.686	10,3%
ITALIA	2.853	22.298	12,8%

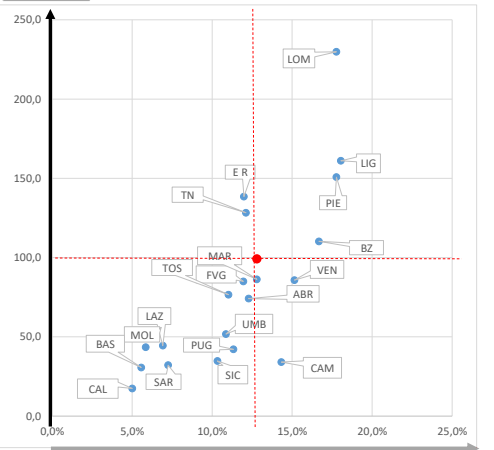
Dall'inizio dell'epidemia
 In ascissa n. soggetti con tampone / 100.000 abitanti
 In ordinata positivi / 100.000 abitanti



OGNI 100.000 abitanti	C / T	decessi / 100.000 ab
Piemonte	17,8%	150,8
Valle d'Aosta	19,4%	262,4
Lombardia	17,8%	229,8
Liguria	18,0%	161,1
Veneto	15,1%	85,8
P.A. Bolzano	16,7%	110,3
P.A. Trento	12,1%	128,3
Friuli Venezia Giulia	12,0%	85,0
Emilia Romagna	12,0%	138,5
Toscana	11,0%	76,6
Marche	12,8%	86,3
Umbria	10,9%	51,7
Lazio	6,9%	44,5
Abruzzo	12,3%	74,1
Molise	5,8%	43,5
Campania	14,3%	34,1
Calabria	5,0%	17,5
Basilicata	5,6%	30,7
Puglia	11,3%	42,1
Sardegna	7,3%	32,1
Sicilia	10,3%	34,8
ITALIA	12,8%	99,2

morti /100.000 abitanti

positività e mortalità (dall'inizio dell'epidemia)
 In ascissa casi pos / persone con tampone
 In ordinata morti / 100.000 abitanti



min	943	13.686	5,0%
max	5.301	31.921	19,4%

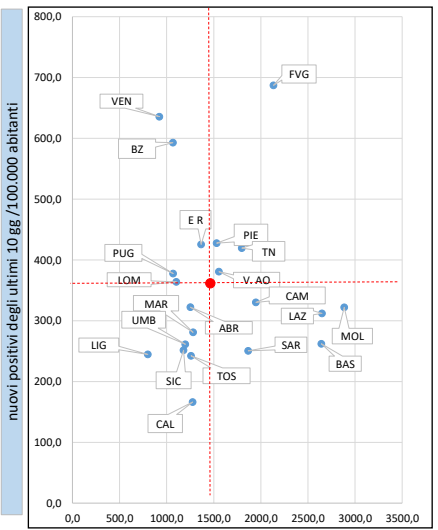
min	5,0%	17,5
max	19,4%	262,4

X = $\frac{\text{casi positivi / 100.000 abitanti}}{\text{persone con tampone / 100.000 abit}}$

nuove persone con tampone degli ultimi 10 gg /100.000 abit
 nuovi positivi degli ultimi 10 gg /100.000 abitanti
 rapporto %

	28-set 7-ott	8-ott 17-ott	18-ott 27-ott	28-ott 6-nov	7-nov 16-nov	17-nov 26-nov	27-nov 6-dic
Piemonte	41,4 667	136,8 965	381,4 1978	679,3 2693	898,9 2556	684,4 2675	427,6 1531
Valle d'Aosta	52,8 871	293,2 1304	778,7 1622	243,3 1844	511,5 2223	707,7 2172	380,7 1555
Lombardia	29,8 1068	145,8 1490	391,0 1844	798,3 2299	818,1 1997	676,2 1441	363,9 1104
Liguria	79,0 980	218,7 1251	437,7 1365	629,6 1653	593,5 1425	396,7 1206	244,6 801
Veneto	49,8 1083	114,8 986	243,3 968	511,5 1163	626,6 1139	636,0 1069	68,9 923
P.A. Bolzano	46,7 1167	174,3 1566	448,1 2110	872,7 2290	1196,7 2137	840,6 1477	592,8 1067
P.A. Trento	69,4 1018	93,0 883	253,4 786	425,4 941	426,3 1124	389,0 1551	419,4 1798
Friuli Venezia Giulia	35,0 1026	100,7 1345	203,3 1118	379,0 1309	496,0 1363	632,7 1324	687,1 2135
Emilia Romagna	32,1 971	87,3 1242	201,5 1450	399,6 1783	540,5 1845	535,1 1687	425,5 1366
Toscana	45,6 1295	150,2 1953	357,7 2147	598,4 2472	645,5 2196	467,4 1946	242,4 1259
Marche	24,9 612	63,1 787	182,3 992	364,0 1261	386,3 1179	291,0 1041	280,9 1281
Umbria	50,4 1153	179,2 1916	388,9 1907	643,4 2318	626,4 2109	412,0 1912	261,3 1199
Lazio	43,3 1448	91,6 2185	239,7 2841	386,2 3467	440,4 3520	426,8 3771	312,0 2650
Abruzzo	25,6 753	95,3 1180	211,2 1414	359,3 1488	478,3 1452	468,4 1553	322,3 1252
Molise	12,9 1332	78,9 1858	146,9 2147	262,2 2234	297,0 2439	374,9 3205	322,1 2885
Campania	65,6 866	149,6 1502	323,9 1594	593,5 2337	638,1 2960	526,7 2187	330,1 1947
Calabria	8,8 861	28,4 1123	77,4 1344	127,8 1451	187,1 1477	247,6 1361	166,2 1276
Basilicata	33,3 1338	47,9 1577	97,5 1759	243,9 2657	339,1 2592	411,7 3262	262,1 2643
Puglia	27,0 625	60,7 806	110,7 862	204,2 1135	285,5 1206	332,7 1284	377,5 1070
Sardegna	45,4 994	83,8 1153	139,0 1423	196,5 1648	253,0 1866	269,2 1776	250,6 1866
Sicilia	30,4 664	69,7 859	130,1 832	207,6 1004	280,2 1106	312,0 1218	251,6 1180
ITALIA	39,7	113,2	267,8	491,7	566,5	501,8	361,5
	976	1341	1604	2004	2005	1845	1464

Casi e persone con tampone degli ultimi 10 gg
 In ascissa n. soggetti con tampone / 100.000 abitanti
 In ordinata n. casi positivi / 100.000 abitanti



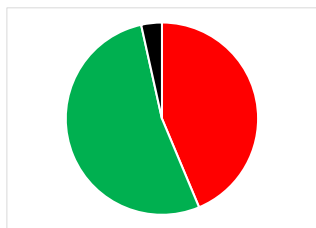
nuovi positivi degli ultimi 10 gg /100.000 abitanti

nuove persone con tampone degli ultimi 10 gg /100.000 abit

min	166,2	9,9%
max	800,7	68,9%

Regioni al: 6 dicembre 2020

	casi attivi	dimessi / guariti	deceduti
Piemonte	37%	59%	4%
Valle d'Aosta	15%	80%	5%
Lombardia	27%	68%	5%
Liguria	19%	76%	5%
Veneto	46%	51%	3%
P.A. Bolzano	43%	55%	2%
P.A. Trento	14%	82%	4%
Friuli Venezia Giulia	42%	55%	3%
Emilia Romagna	51%	44%	5%
Toscana	27%	70%	3%
Marche	62%	34%	4%
Umbria	24%	74%	2%
Lazio	72%	26%	2%
Abruzzo	56%	40%	3%
Molise	51%	46%	3%
Campania	61%	38%	1%
Calabria	58%	41%	2%
Basilicata	71%	27%	2%
Puglia	71%	26%	3%
Sardegna	62%	36%	2%
Sicilia	56%	42%	2%
ITALIA	43,7%	52,8%	3,5%



casi cumulati dall'inizio dell'epidemia

6 dicembre 2020

	da sospetto diagnostico	da attività di screening	casi tot		
Piemonte					
Valle d'Aosta					
Lombardia					
Liguria					
Veneto					
P.A. Bolzano					
P.A. Trento					
Friuli Venezia Giulia					
Emilia Romagna					
Toscana					
Marche					
Umbria					
Lazio					
Abruzzo					
Molise					
Campania					
Calabria					
Basilicata					
Puglia					
Sardegna					
Sicilia					
ITALIA	0	#DIV/0!	0	#DIV/0!	0

dati oggi non disponibili

Indici ultimi 10 giorni Blu: casi incidenti (o variazioni) Nero: casi prevalenti (presenti nel giorno) Rosso: casi cumulati dall'inizio dell'epidemia

	nuovi positivi	variaz rispetto al periodo precedente	nuovi dimessi / guariti	variaz rispetto al periodo precedente	nuovi deceduti	variaz rispetto al periodo precedente	ricoverati con sintomi OGGI	variaz rispetto a 10 gg fa	terapia intensiva - ad OGGI	variaz rispetto a 10 gg fa	totale ospedalizzati - OGGI	variaz rispetto a 10 gg fa	isolamento domiciliare - OGGI	variaz rispetto a 10 gg fa	totale casi attivi	variaz rispetto al periodo precedente	tamponi	nuovi tamponi	soggetti con tampone	nuovi sogg con tampone
Piemonte	18.784	-38%	30.404	28%	748	-1%	4.239	-15%	359	-11%	4.598	-15%	61.440	-16%	66.038	-16%	1.665.145	12%	1.000.611	7%
Valle d'Aosta	483	-46%	1.078	-28%	31	-37%	102	-20%	8	-53%	110	-24%	877	-40%	987	-39%	55.973	-3%	34.644	6%
Lombardia	36.454	-46%	58.664	-25%	1.812	4%	6.372	-20%	807	-14%	7.179	-20%	109.200	-17%	116.379	-17%	4.279.332	8%	2.415.099	5%
Liguria	3.828	-38%	6.705	-20%	199	1%	868	-19%	92	-19%	960	-19%	9.456	-23%	10.416	-23%	625.828	7%	298.052	4%
Veneto	31.193	0%	28.832	59%	709	12%	2.508	2%	308	1%	2.816	2%	73.988	2%	76.804	2%	2.885.378	6%	1.090.932	4%
P.A. Bolzano	3.108	-29%	3.568	4%	69	-34%	410	-6%	32	-20%	442	-7%	10.479	-5%	10.921	-5%	323.433	7%	152.109	4%
P.A. Trento	2.259	8%	2.128	-15%	76	0%	414	-1%	48	12%	462	0%	1.955	3%	2.417	2%	395.970	9%	141.146	7%
Friuli Venezia Giulia	8.368	9%	6.865	83%	294	51%	652	9%	59	7%	711	9%	14.320	9%	15.031	9%	768.285	12%	296.752	10%
Emilia Romagna	18.929	-20%	21.597	197%	614	28%	2.736	2%	241	-7%	2.977	1%	65.190	-5%	68.167	-5%	2.222.471	8%	1.115.823	6%
Toscana	9.070	-48%	27.589	22%	417	-22%	1.360	-21%	252	-10%	1.612	-19%	27.587	-40%	29.199	-39%	1.645.472	9%	983.103	5%
Marche	4.320	-3%	565	-74%	106	4%	518	-12%	82	-9%	600	-11%	19.458	24%	20.058	22%	433.239	8%	253.076	8%
Umbria	2.323	-37%	1.081	4%	91	-15%	332	-5%	60	-12%	392	-6%	5.673	-37%	6.065	-36%	438.511	8%	231.538	5%
Lazio	18.403	-27%	11.088	68%	407	-24%	3.136	-8%	340	-3%	3.476	-8%	90.735	9%	94.211	8%	2.351.951	11%	1.882.721	9%
Abruzzo	4.261	-31%	4.376	99%	129	-20%	667	-4%	71	-4%	738	-4%	16.350	-1%	17.088	-1%	438.472	11%	246.492	7%
Molise	1.000	-14%	908	62%	32	0%	56	-19%	10	11%	66	-15%	2.647	3%	2.713	2%	97.854	12%	90.383	11%
Campania	19.275	-37%	20.909	13%	507	22%	1.916	-13%	155	-23%	2.071	-14%	99.172	-2%	101.243	-2%	1.696.550	12%	1.153.658	11%
Calabria	3.267	-33%	2.997	88%	89	20%	390	-9%	32	-29%	422	-11%	10.239	2%	10.661	2%	381.305	8%	370.059	7%
Basilicata	1.495	-36%	1.179	338%	39	-24%	119	-24%	18	-18%	137	-23%	6.231	5%	6.368	4%	161.355	10%	160.485	10%
Puglia	15.340	13%	4.127	11%	358	8%	1.613	2%	203	-4%	1.816	2%	44.018	33%	45.834	31%	839.673	12%	567.857	8%
Sardegna	4.142	-7%	2.040	11%	113	26%	616	15%	64	-12%	680	12%	14.280	16%	14.960	15%	397.621	11%	333.552	10%
Sicilia	12.720	-19%	11.094	68%	388	-12%	1.367	-12%	213	-16%	1.580	-12%	38.166	4%	39.746	3%	1.021.846	11%	692.062	9%
ITALIA	219.022	-28%	252.314	15%	7.228	2%	30.391	-11%	3.454	-10%	33.845	-11%	721.461	-5%	755.306	-5%	23.125.664	9%	13.510.154	7%

Questa tabella mostra i NUOVI casi (10 gg) per ogni regione

Periodo		Piemonte	Valle d'Aosta	Lombardia	Liguria	Veneto	P.A. Bolzano	P.A. Trento	Friuli Venezia Giulia	Emilia Romagna	Toscana	Marche	Umbria	Lazio	Abruzzo	Molise	Campania	Calabria	Basilicata	Puglia	Sardegna	Sicilia	ITALIA	
dal	al																							
variazione (rapp)		0,62	0,54	0,54	0,62	1,00	0,71	1,08	1,09	0,79	0,52	0,97	0,63	0,73	0,69	0,86	0,63	0,67	0,63	1,13	0,93	0,81	0,72	
27-nov	6-dic	18.784	483	36.454	3.828	31.193	3.108	2.259	8.368	18.906	9.070	4.320	2.323	18.403	4.259	1.001	19.275	3.281	1.486	15.340	4.142	12.720	219.003	
17-nov	26-nov	30.063	898	67.747	6.209	31.214	4.407	2.095	7.706	23.789	17.491	4.475	3.662	25.171	6.192	1.164	30.752	4.866	2.348	13.519	4.450	15.776	303.994	
7-nov	16-nov	39.483	1.382	81.961	9.290	30.750	6.274	2.296	6.041	24.025	24.156	5.942	5.568	25.974	6.318	922	37.257	3.676	1.934	11.601	4.182	14.168	343.200	
28-ott	6-nov	29.840	1.237	79.979	9.855	25.100	4.575	2.291	4.616	17.759	22.396	5.598	5.719	22.778	4.746	814	34.654	2.510	1.391	8.300	3.248	10.500	297.906	
18-ott	27-ott	16.751	988	39.174	6.852	11.941	2.349	1.365	2.476	8.949	13.388	2.804	3.457	14.139	2.786	456	18.912	1.521	555	4.497	2.298	6.581	162.239	
8-ott	17-ott	6.009	372	14.608	3.423	5.633	914	501	1.226	3.879	5.623	970	1.593	5.401	1.258	245	8.736	558	273	2.465	1.385	3.524	68.596	
28-set	7-ott	1.820	67	2.982	1.236	2.445	245	374	426	1.426	1.707	383	448	2.554	335	40	3.833	173	190	1.098	751	1.537	24.070	
18-set	27-set	998	31	2.124	915	1.726	306	273	335	1.056	1.143	251	235	2.046	297	66	2.142	195	135	769	688	1.114	16.845	
8-set	17-set	747	19	2.266	820	1.234	180	300	339	1.212	924	281	211	1.579	177	33	1.604	117	63	853	478	804	14.241	
29-ago	7-set	599	23	2.398	544	1.409	88	279	206	1.213	904	158	187	1.494	181	23	1.704	208	47	631	542	537	13.375	
19-ago	28-ago	567	8	1.943	306	1.288	111	64	206	1.049	710	153	182	1.495	155	26	1.077	75	27	386	510	435	10.773	
9-ago	18-ago	297	2	691	225	718	38	13	80	446	302	120	61	437	84	17	292	70	15	177	79	369	4.533	
30-lug	8-ago	194	8	728	79	707	70	23	64	449	125	83	33	173	113	9	81	32	27	99	39	191	3.327	
20-lug	29-lug	100	12	562	104	284	12	85	26	425	84	44	9	175	37	24	147	16	41	49	15	91	2.342	
10-lug	19-lug	61	0	722	83	249	31	9	20	409	60	13	9	184	18	1	72	54	3	21	8	44	2.071	
30-giu	9-lug	137	2	931	36	80	14	13	24	297	66	13	7	147	31	0	89	5	3	5	7	20	1.927	
20-giu	29-giu	150	3	1.164	64	43	24	405	5	302	43	17	2	110	7	4	51	15	1	11	-4	8	2.425	
10-giu	19-giu	298	0	2.094	76	44	11	19	19	224	60	21	3	144	14	3	-218	6	1	8	7	-384	2.450	
31-mag	9-giu	307	8	1.823	183	45	8	10	13	187	45	20	4	136	29	2	36	1	1	22	5	12	2.897	
21-mag	30-mag	698	8	2.983	362	116	9	61	62	395	118	50	4	182	32	14	83	2	6	83	1	31	5.300	
11-mag	20-mag	1.220	18	4.268	501	308	18	73	79	568	208	144	16	368	102	52	126	24	8	94	15	84	8.294	
1-mag	10-mag	2.376	29	5.775	795	762	51	179	105	1.360	422	286	19	549	173	72	165	24	18	241	45	161	13.607	
21-apr	30-apr	4.940	40	8.761	1.324	1.833	124	526	250	2.569	845	421	43	801	318	17	349	70	25	505	67	407	24.235	
11-apr	20-apr	6.337	209	10.923	1.478	2.706	439	774	426	3.739	1.780	742	47	1.232	598	38	632	137	34	758	165	457	33.651	
1-apr	10-apr	5.711	251	12.840	1.775	4.266	584	1.070	756	5.054	2.119	1.259	224	1.488	613	99	1.350	242	82	1.006	341	655	41.785	
22-mar	31-mar	5.549	315	17.693	1.980	4.538	750	964	803	7.369	1.672	616	1.905	872	83	1.248	424	160	1.128	392	1.157	52.214		
12-mar	21-mar	3.251	293	18.235	1.242	3.594	546	705	664	4.966	1.692	1.674	416	1.040	491	45	690	216	58	598	293	407	41.116	
2-mar	11-mar	501	20	7.280	194	1.023	75	77	126	1.739	320	479	46	150	38	16	154	19	8	77	37	83	12.462	

tempi di raddoppio (gg) dei casi, stimati sulla media degli ultimi 10 gg rispetto alla media dei 10 gg precedenti

92,0 84,1

54,9

Questa tabella mostra i NUOVI decessi (10 gg) per ogni regione (decessi incidenti)

Periodo		Piemonte	Valle d'Aosta	Lombardia	Liguria	Veneto	P.A. Bolzano	P.A. Trento	Friuli Venezia Giulia	Emilia Romagna	Toscana	Marche	Umbria	Lazio	Abruzzo	Molise	Campania	Calabria	Basilicata	Puglia	Sardegna	Sicilia	ITALIA	
dal	al																							
variazione		0,99	0,63	1,04	1,01	1,12	0,66	1,00	1,51	1,28	0,78	1,04	0,85	0,76	0,80	1,00	1,22	1,20	0,76	1,08	1,26	0,88	1,02	
27-nov	6-dic	748	31	1.812	199	709	69	76	294	614	417	106	91	407	129	32	507	89	39	358	113	388	7.228	
17-nov	26-nov	758	49	1.746	198	634	104	76	195	481	535	102	107	535	161	32	417	74	51	333	90	439	7.117	
7-nov	16-nov	568	58	1.348	245	324	75	80	111	315	413	82	88	310	106	26	270	48	26	219	79	304	5.095	
28-ott	6-nov	263	39	808	161	199	30	32	57	173	212	31	64	231	52	16	189	21	15	116	50	179	2.938	
18-ott	27-ott	90	10	253	85	97	7	10	19	70	101	14	18	121	39	3	108	7	6	54	27	87	1.226	
8-ott	17-ott	24	0	79	19	47	1	11	4	18	19	0	6	64	8	1	30	2	3	29	12	36	413	
28-set	7-ott	11	0	32	15	24	0	1	4	9	13	2	1	47	7	1	9	2	6	13	11	18	226	
18-set	27-set	8	0	40	13	25	0	0	2	11	5	1	3	18	5	1	5	2	1	15	9	13	177	
8-set	17-set	2	0	20	9	21	0	0	0	7	8	1	1	8	1	0	7	0	0	10	4	6	259	
29-ago	7-set	6	0	26	6	11	0	0	1	5	3	1	1	3	0	0	3	1	0	9	2	3	81	
19-ago	28-ago	4	0	20	2	21	0	0	0	5	2	0	0	7	0	0	5	0	0	1	0	0	221	
9-ago	18-ago	5	0	8	0	15	0	0	2	160	2	0	0	5	0	0	2	0	0	1	0	2	202	
30-lug	8-ago	8	0	30	3	10	0	0	1	7	3	0	0	4	0	0	4	0	0	3	0	1	74	
20-lug	29-lug	9	0	14	1	23	0	0	0	13	5	0	0	11	4	0	1	0	0	3	0	0	84	
10-lug	19-lug	11	0	58	7	13	0	0	0	5	9	0	0	8	4	0	1	0	1	2	0	0	119	
30-giu	9-lug	21	0	90	0	29	0	0	0	14	16	-4	0	6	2	0	1	0	0	3	2	2	182	
20-giu	29-giu	48	0	106	18	10	0	-61	2	31	9	-3	3	11	3	0	0	0	0	5	0	1	183	
10-giu	19-giu	78	2	217	31	37	0	2	3	39	18	2	1	60	8	0	5	0	0	12	1	2	518	
31-mag	9-giu	103	1	238	50	45	1	2	7	78	40	5	0	38	47	1	15	0	0	26	1	5	703	
21-mag	30-mag	140	0	417	73	84	0	7	11	99	39	0	2	81	15	0	10	1	0	22	4	5	1.010	
11-mag	20-mag	351	4	676	105	175	1	14	12	163	56	27	3	90	30	0	10	5	0	30	6	12	1.770	
1-mag	10-mag	301	2	1.214	114	198	15	23	21	294	100	54	4	116	39	1	32	5	2	33	4	21	2.593	
21-apr	30-apr	657	10	1.396	210	347	26	52	50	472	175	84	9	92	57	3	50	11	1	89	30	32	3.853	
11-apr	20-apr	877	20	2.138	248	319	58	91	60	682	213	140	6	86	65	5	78	10	9	88	17	55	5.265	
1-apr	10-apr	678	51	3.039	281	316	115	111	66	753	210	230	15	101	83	4	98	29	8	128	38	67	6.421	
22-mar	31-mar	616	48	4.104	276	331	56	136	71	929	172	298	27	112	93	2	111	31	7	81	27	75	7.603	
12-mar	21-mar	217	7	2.478	144	117	20	28	36	602	71	136	10	44	21	7	21	5	0	24	4	6	3.998	
2-mar	11-mar	21	1	617	8	29	0	0	6	113	1	18	0	6	1	0	1	0	0	5	0	0	827	

tempi di raddoppio (gg) dei decessi, stimati sulla media degli ultimi 10 gg rispetto alla media dei 10 gg precedenti

186,8 1375,9 62,0

16,9 28,4

180,2

35,5 37,6

95,8 30,5

447,9

Questa tabella mostra i dati del totale casi (10 gg) per ogni regione (casi cumulati dall'inizio dell'epidemia)

dati al	Piemonte	Valle d'Aosta	Lombardia	Liguria	Veneto	P.A. Bolzano	P.A. Trento	Friuli Venezia Giulia	Emilia Romagna	Toscana	Marche	Umbria	Lazio	Abruzzo	Molise	Campania	Calabria	Basilicata	Puglia	Sardegna	Sicilia	ITALIA
6-dic	177.788	6.726	429.109	53.779	165.249	25.361	17.103	35.467	133.761	108.397	32.393	25.144	130.255	30.274	5.286	165.293	18.537	8.940	64.341	24.186	71.489	1.728.878
26-nov	159.004	6.243	392.655	49.951	134.056	22.253	14.844	27.099	114.855	99.327	28.073	22.821	111.852	26.015	4.285	146.018	15.256	7.454	49.001	20.044	58.769	1.509.875
16-nov	128.941	5.345	324.908	43.742	102.842	17.846	12.749	19.393	91.066	81.836	23.598	19.159	86.681	19.823	3.121	115.266	10.390	5.106	35.482	15.594	42.993	1.205.881
6-nov	89.458	3.963	242.947	34.452	72.092	11.572	10.453	13.352	67.041	57.680	17.656	13.591	60.707	13.505	2.199	78.009	6.714	3.172	23.881	11.412	28.825	862.681
27-ott	59.618	2.726	162.968	24.597	46.992	6.997	8.162	8.736	49.282	35.284	12.058	7.872	37.929	8.759	1.385	43.355	4.204	1.781	15.581	8.164	18.325	564.775
17-ott	42.867	1.738	123.794	17.745	35.051	4.648	6.797	6.260	40.333	21.896	9.254	4.415	23.790	5.973	929	24.443	2.683	1.226	11.084	5.866	11.744	402.536
7-ott	36.858	1.366	109.186	14.322	29.418	3.734	6.296	5.034	36.454	16.273	8.284	2.822	18.389	4.715	684	15.707	2.125	953	8.619	4.481	8.220	333.940
27-set	35.038	1.299	106.204	13.086	26.973	3.489	5.922	4.608	35.028	14.566	7.901	2.374	15.835	4.380	644	11.874	1.952	763	7.521	3.730	6.683	309.870
17-set	34.040	1.268	104.080	12.171	25.247	3.183	5.649	4.273	33.972	13.423	7.650	2.139	13.789	4.083	578	9.732	1.757	628	6.752	3.042	5.569	293.025
7-set	33.293	1.249	101.814	11.351	24.013	3.003	5.349	3.934	32.760	12.499	7.369	1.928	12.210	3.906	545	8.128	1.640	565	5.899	2.564	4.765	278.784
28-ago	32.694	1.226	99.416	10.807	22.604	2.915	5.070	3.728	31.547	11.595	7.211	1.741	10.716	3.725	522	6.424	1.432	518	5.268	2.022	4.228	265.409
18-ago	32.127	1.218	97.473	10.501	21.316	2.804	5.006	3.522	30.498	10.885	7.058	1.559	9.221	3.570	496	5.347	1.357	491	4.882	1.512	3.793	254.636
8-ago	31.830	1.216	96.782	10.276	20.598	2.766	4.993	3.442	30.052	10.583	6.938	1.498	8.784	3.486	479	5.055	1.287	476	4.705	1.433	3.424	250.103
29-lug	31.636	1.208	96.054	10.197	19.891	2.696	4.970	3.378	29.603	10.458	6.855	1.465	8.611	3.373	470	4.974	1.255	449	4.606	1.394	3.233	246.776
19-lug	31.536	1.196	95.492	10.093	19.607	2.684	4.885	3.352	29.178	10.374	6.811	1.456	8.436	3.336	446	4.827	1.239	408	4.557	1.379	3.142	244.434
9-lug	31.475	1.196	94.770	10.010	19.358	2.653	4.876	3.332	28.769	10.314	6.798	1.447	8.252	3.318	445	4.755	1.185	405	4.536	1.371	3.098	242.363
29-giu	31.338	1.194	93.839	9.974	19.278	2.639	4.863	3.308	28.472	10.248	6.785	1.440	8.105	3.287	445	4.666	1.180	402	4.531	1.364	3.078	240.436
19-giu	31.188	1.191	92.675	9.910	19.235	2.615	4.458	3.303	28.170	10.205	6.768	1.438	7.995	3.280	441	4.615	1.165	401	4.520	1.368	3.070	238.011
9-giu	30.890	1.191	90.581	9.834	19.191	2.604	4.439	3.284	27.946	10.145	6.747	1.435	7.851	3.266	438	4.833	1.159	400	4.512	1.361	3.454	235.561
30-mag	30.583	1.183	88.758	9.651	19.146	2.596	4.429	3.271	27.759	10.100	6.727	1.431	7.715	3.237	436	4.797	1.158	399	4.490	1.356	3.442	232.664
20-mag	29.885	1.175	85.775	9.289	19.030	2.587	4.368	3.209	27.364	9.982	6.677	1.427	7.533	3.205	422	4.714	1.156	393	4.407	1.355	3.411	227.364
10-mag	28.665	1.157	81.507	8.788	18.722	2.569	4.295	3.130	26.796	9.774	6.533	1.411	7.165	3.103	370	4.588	1.132	385	4.313	1.340	3.327	219.070
30-apr	26.289	1.128	75.732	7.993	17.960	2.518	4.116	3.025	25.436	9.352	6.247	1.392	6.616	2.930	298	4.423	1.108	367	4.072	1.295	3.166	205.463
20-apr	21.349	1.088	66.971	6.669	16.127	2.394	3.590	2.775	22.867	8.507	5.826	1.349	5.815	2.612	281	4.074	1.038	342	3.567	1.228	2.759	181.228
10-apr	15.012	879	56.048	5.191	13.421	1.955	2.849	19.128	6.727	5.084	1.302	4.583	2.014	243	3.442	901	308	2.809	1.063	2.302	147.577	
31-mar	9.301	628	43.208	3.416	9.155	1.371	1.746	1.593	14.074	4.608	3.825	1.078	3.095	1.401	144	2.092	659	226	1.803	722	1.647	105.792
21-mar	3.752	313	25.515	1.436	4.617	621	782	790	6.705	2.012	2.153	462	1.190	529	61	844	235	66	675	330	490	53.578
11-mar	501	20	7.280	194	1.023	75	77	126	1.739	320	479	46	150	38	16	154	19	8	77	37	83	12.462

Questa tabella mostra i dati del totale decessi (10 gg) per ogni regione (casi cumulati dall'inizio dell'epidemia)

dati al	Piemonte	Valle d'Aosta	Lombardia	Liguria	Veneto	P.A. Bolzano	P.A. Trento	Friuli Venezia Giulia	Emilia Romagna	Toscana	Marche	Umbria	Lazio	Abruzzo	Molise	Campania	Calabria	Basilicata	Puglia	Sardegna	Sicilia	ITALIA
6-dic	6.623	333	23.024	2.521	4.210	578	691	1.035	6.162	2.867	1.327	460	2.622	980	135	1.990	343	175	1.712	531	1.759	60.078
26-nov	5.875	302	21.212	2.322	3.501	509	615	741	5.548	2.450	1.221	369	2.215	851	103	1.483	254	136	1.354	418	1.371	52.850
16-nov	5.117	253	19.466	2.124	2.867	405	539	546	5.067	1.915	1.119	262	1.680	690	71	1.066	180	85	1.021	328	932	45.733
6-nov	4.549	195	18.118	1.879	2.543	330	459	435	4.752	1.502	1.037	174	1.370	584	45	796	132	59	802	249	628	40.638
27-ott	4.286	156	17.310	1.718	2.344	300	427	378	4.579	1.290	1.006	110	1.139	532	29	607	111	44	686	199	449	37.700
17-ott	4.196	146	17.057	1.633	2.247	293	417	359	4.509	1.189	992	92	1.018	493	26	499	104	38	632	172	362	36.474
7-ott	4.172	146	16.978	1.614	2.200	292	406	355	4.491	1.170	992	86	954	485	25	469	102	35	603	160	326	36.061
27-set	4.161	146	16.946	1.599	2.176	292	405	351	4.482	1.157	990	85	907	478	24	460	100	29	590	149	308	35.835
17-set	4.153	146	16.906	1.586	2.151	292	405	349	4.471	1.152	989	82	889	473	23	455	98	28	575	140	295	35.658
7-set	4.151	146	16.886	1.577	2.130	292	405	349	4.460	1.144	988	81	881	472	23	448	98	28	565	136	289	35.399
28-ago	4.145	146	16.860	1.571	2.119	292	405	348	4.459	1.141	987	80	878	472	23	445	97	28	556	134	286	35.472
18-ago	4.141	146	16.840	1.569	2.098	292	405	348	4.454	1.139	987	80	871	472	23	440	97	28	555	134	286	35.405
8-ago	4.136	146	16.832	1.569	2.083	292	405	346	4.294	1.137	987	80	866	472	23	438	97	28	554	134	284	35.203
29-lug	4.128	146	16.802	1.566	2.073	292	405	345	4.287	1.134	987	80	862	472	23	434	97	28	551	134	283	35.129
19-lug	4.119	146	16.788	1.565	2.050	292	405	345	4.274	1.129	987	80	851	468	23	433	97	28	548	134	283	35.045
9-lug	4.108	146	16.730	1.558	2.037	292	405	345	4.269	1.120	987	80	843	464	23	432	97	27	546	134	283	34.926
29-giu	4.087	146	16.640	1.558	2.008	292	405	345	4.255	1.104	991	80	837	462	23	431	97	27	543	132	281	34.744
19-giu	4.039	146	16.534	1.540	1.998	292	466	343	4.224	1.095	994	77	826	459	23	431	97	27	538	132	280	34.561
9-giu	3.961	144	16.317	1.509	1.961	292	464	340	4.185	1.077	992	76	766	451	23	426	97	27	526	131	278	34.043
30-mag	3.858	143	16.079	1.459	1.916	291	462	333	4.107	1.037	987	76	728	404	22	411	97	27	500	130	273	33.340
20-mag	3.718	143	15.662	1.386	1.832	291	455	322	4.008	998	987	74	647	389	22	401	96	27	478	126	268	32.330
10-mag	3.367	139	14.986	1.281	1.657	290	441	310	3.845	942	960	71	557	359	22	391	91	27	448	120	256	30.560
30-apr	3.066	137	13.772	1.167	1.459	275	418	289	3.551	842	906	67	441	320	21	359	86	25	415	116	235	27.967
20-apr	2.409	127	12.376	957	1.112	249	366	239	3.079	667	822	58	349	263	18	309	75	24	326	86	203	24.114
10-apr	1.532	107	10.238	709	793	191	275	179	2.397	454	682	52	263	198	13	231	65	15	238	69	148	18.849
31-mar	854																					

I casi registrati fino a una certa data in ogni regione (ogni 100.000 abitanti)

dati al	Piemonte		Valle d'Aosta		Lombardia		Liguria		Veneto		P.A. Bolzano		P.A. Trento		Friuli Venezia Giulia		Emilia Romagna		Toscana		Marche		Umbria		Lazio		Abruzzo		Molise		Campania		Calabria		Basilicata		Puglia		Sardegna		Sicilia		ITALIA	
	6/12	4*	1*	3*	5*	6*	2*	7*	9*	8*	10*	15*	12*	14*	13*	16*	11*	21*	18*	17*	19*	20*																						
Variazione ultimi 10 gg rispetto ai 10 precedenti	Pie		Val		Lom		Lig		Ven		Bolzano		Trento		Fri		Emi		Tos		Mar		Umb		Laz		Abr		Mol		Cam		Cal		Bas		Pug		Sar		Sic		ITA	
	4*		7*		9*		19*		2*		3*		6*		1*		5*		20*		14*		15*		13*		12*		11*		10*		21*		16*		8*		18*		17*			
6/12	4.047,5	5.300,9	4.283,0	3.435,7	3.367,3	4.837,5	3.175,4	2.912,2	3.006,6	2.896,4	2.106,1	2.828,6	2.208,4	2.289,6	1.702,7	2.830,8	943,3	1.567,4	1.583,2	1.463,0	1.413,8	2.853,4																						
26/11	3.619,9	4.920,3	3.919,2	3.191,1	2.731,6	4.244,7	2.756,0	2.225,1	2.581,7	2.654,1	1.825,2	2.567,3	1.896,4	1.967,5	1.380,3	2.500,7	776,3	1.306,9	1.205,8	1.212,5	1.162,2	2.492,0																						
16/11	2.935,5	4.212,5	3.243,0	2.794,5	2.095,6	3.404,1	2.367,0	1.592,4	2.047,0	2.186,7	1.534,3	2.155,3	1.469,6	1.499,2	1.005,3	1.974,0	528,7	895,2	873,1	943,3	850,2	1.990,3																						
6/11	2.036,6	3.123,3	2.424,9	2.201,0	1.469,0	2.207,3	1.940,8	1.096,3	1.506,9	1.541,2	1.147,9	1.529,0	1.029,3	1.021,4	708,3	1.336,0	341,7	556,1	587,6	690,3	570,0	1.923,8																						
27/10	1.357,3	2.148,4	1.626,6	1.571,4	957,5	1.334,7	1.515,4	717,3	1.107,7	942,8	784,0	885,6	643,1	662,4	446,1	742,5	213,9	312,3	383,4	493,8	362,4	1.432,1																						
17/10	975,9	1.369,8	1.235,6	1.133,6	714,2	886,6	1.262,0	514,0	906,6	585,1	601,7	496,7	403,3	451,7	299,2	418,6	136,5	215,0	272,7	354,8	232,2	664,4																						
7/10	839,1	1.076,6	1.089,8	915,0	599,4	712,2	1.168,9	413,3	819,4	434,8	538,6	317,5	311,8	356,6	220,3	269,0	108,1	167,1	212,1	271,1	162,6	551,2																						
27/9	797,7	1.023,8	1.060,0	836,0	549,6	665,5	1.099,5	378,4	787,4	389,2	513,7	267,1	268,5	331,3	207,4	203,4	99,3	133,8	185,1	225,6	132,2	511,4																						
17/9	775,0	999,3	1.038,8	777,5	514,5	607,1	1.048,8	350,9	763,6	358,7	497,4	240,6	233,8	308,8	186,2	166,7	89,4	110,1	166,1	184,0	110,1	483,6																						
7/9	757,9	984,4	1.016,2	725,2	489,3	572,8	993,1	323,0	736,4	334,0	479,1	216,9	207,0	295,4	175,6	139,2	83,5	99,1	145,2	155,1	94,2	460,1																						
28/8	744,3	966,2	992,3	690,4	460,6	556,0	941,3	306,1	709,1	309,8	468,8	195,9	181,7	281,7	168,1	110,0	72,9	90,8	129,6	122,3	83,6	438,0																						
18/8	731,4	959,9	972,9	670,9	434,4	534,9	929,4	289,2	685,5	290,9	458,9	175,4	156,3	270,0	159,8	91,6	69,1	86,1	120,1	91,5	75,0	420,3																						
8/8	724,6	958,4	966,0	656,5	419,7	527,6	927,0	282,6	675,5	282,8	451,1	168,5	148,9	263,6	154,3	86,6	65,5	83,5	115,8	86,7	67,7	412,8																						
29/7	720,2	952,1	958,7	651,4	405,3	514,3	922,8	277,4	665,4	279,4	445,7	164,8	146,0	255,1	151,4	85,2	63,9	78,7	113,3	84,3	63,9	407,3																						
19/7	717,9	942,6	953,1	644,8	399,5	512,0	907,0	275,2	655,9	277,2	442,8	163,8	143,0	252,3	143,7	82,7	63,0	71,5	112,1	83,4	62,1	403,4																						
9/7	716,6	942,6	945,9	639,5	394,5	506,1	905,3	273,6	646,7	275,6	442,0	162,8	139,9	250,9	143,3	81,4	60,3	71,0	111,6	82,9	61,3	400,0																						
29/6	713,4	941,0	936,6	637,2	392,8	503,4	902,9	271,6	640,0	273,8	441,1	162,0	137,4	248,6	143,3	79,9	60,0	70,5	111,5	82,5	60,9	396,8																						
19/6	710,0	938,7	925,0	633,1	391,9	498,8	827,7	271,2	633,2	272,7	440,0	161,8	135,6	248,1	142,1	79,0	59,3	70,3	111,2	82,8	60,7	392,8																						
9/6	703,2	938,7	904,1	628,2	391,1	496,7	824,2	269,7	628,2	271,1	438,7	161,4	133,1	247,0	141,1	82,8	59,0	70,1	111,0	82,3	68,3	388,8																						
30/5	696,3	932,4	885,9	616,6	390,1	495,2	822,3	268,6	624,0	269,9	437,4	161,0	130,8	244,8	140,4	82,2	58,9	70,0	110,5	82,0	68,1	384,0																						
20/5	680,4	926,0	856,1	593,4	387,8	493,5	811,0	263,5	615,1	266,7	434,1	160,5	127,7	242,4	135,9	80,7	58,8	68,9	108,4	82,0	67,5	375,3																						
10/5	652,6	911,9	813,5	561,4	381,5	490,0	797,4	257,0	602,3	261,2	424,8	158,7	121,5	234,7	119,2	78,6	57,6	67,5	106,1	81,1	65,8	361,6																						
30/4	598,5	889,0	755,9	510,6	366,0	480,3	764,2	248,4	571,7	249,9	406,2	156,6	112,2	221,6	96,0	75,7	56,4	64,3	100,2	78,3	62,6	339,1																						
20/4	486,0	857,5	668,5	426,1	328,6	456,6	666,5	227,9	514,0	227,3	378,8	151,8	98,6	197,5	90,5	69,8	52,8	60,0	87,8	74,3	54,6	299,1																						
10/4	341,8	692,8	559,4	331,6	273,5	372,9	522,8	192,9	430,0	179,7	330,5	146,5	77,7	152,3	78,3	58,9	45,8	54,0	69,1	64,3	45,5	243,6																						
31/3	211,7	494,9	431,3	218,2	186,6	261,5	324,2	130,8	316,4	123,1	248,7	121,3	52,5	106,0	46,4	35,8	33,5	39,6	44,4	43,7	32,6	174,6																						
21/3	85,4	246,7	254,7	91,7	94,1	118,5	145,2	64,9	150,7	53,8	140,0	52,0	20,2	40,0	19,6	14,5	12,0	11,6	16,6	20,0	9,7	88,4																						
11/3	11,4	15,8	72,7	12,4	20,8	14,3	14,3	10,3	39,1	8,6	31,1	5,2	2,5	2,9	5,2	2,6	1,0	1,4	1,9	2,2	1,6	20,6																						

I decessi registrati fino a una certa data in ogni regione (ogni 100.000 abitanti)

dati al	Piemonte		Valle d'Aosta		Lombardia		Liguria		Veneto		P.A. Bolzano		P.A. Trento		Friuli Venezia Giulia		Emilia Romagna		Toscana		Marche		Umbria		Lazio		Abruzzo		Molise		Campania		Calabria		Basilicata		Puglia		Sardegna		Sicilia		ITALIA	
	6/12	4*	1*	2*	3*	9*	7*	6*	10*	5*	11*	8*	13*	14*	12*	15*	18*	21*	20*	16*	19*	17*																						
Variazione ultimi 10 gg rispetto ai 10 precedenti	Pie		Val		Lom		Lig		Ven		Bolzano		Trento		Fri		Emi		Tos		Mar		Umb		Laz		Abr		Mol		Cam		Cal		Bas		Pug		Sar		Sic		ITA	
	17,03		24,43		18,09		12,71		14,45		13,16		14,11		24,14		13,80		11,14		6,89		10,24		6,90		9,76		10,31		8,68		4,53		6,84		8,81		6,84		7,67		11,93	
6/12	150,78	262,45	229,81	161,05	85,79	110,25	128,29	84,98	138,51	76,61	86,28	51,75	44,45	74,12	43,49	34,08	17,45	30,68	42,13	32,12	34,79	99,16																						
26/11	133,75	238,01	211,72	148,34	71,34	97,09	114,18	60,84	124,71	65,47	79,39	41,51	37,55	64,36	33,18	25,40	12,93	23,84	33,32	25,29	27,11	87,23																						
16/11	116,49	199,40	194,29	135,69	58,42	77,25	100,07	44,83	113,89	51,17	72,75	29,47	28,48	52,18	22,87	18,26	14,90	25,12	19,84	18,43	75,48																							

Pazienti ricoverati (esclusa terapia intensiva) in ogni regione (ogni 100.000 abitanti)

dati al	Piemonte	Valle d'Aosta	Lombardia	Liguria	Veneto	P.A. Bolzano	P.A. Trento	Friuli Venezia Giulia	Emilia Romagna	Toscana	Marche	Umbria	Lazio	Abruzzo	Molise	Campania	Calabria	Basilicata	Puglia	Sardegna	Sicilia	ITALIA
6/12	1°	2°	5°	7°	10°	3°	4°	8°	6°	15°	16°	13°	9°	11°	21°	17°	20°	19°	12°	14°	18°	
	Pie	Val	Lom			Bolzano	Trento															

tempi di raddoppio (gg) stimati sulla media degli ultimi 10 gg rispetto alla media dei 10 gg precedenti

281,5 81,8 329,2 307,1 49,2

6/12	96,50	80,39	63,60	55,45	51,11	78,21	76,87	53,54	61,50	36,34	33,68	37,35	53,17	50,44	18,04	32,81	19,85	20,86	39,69	37,26	27,03	50,16
26/11	113,65	100,88	79,81	68,68	49,86	82,78	77,42	49,18	60,22	45,75	38,10	39,26	57,78	52,49	22,23	37,88	21,78	27,35	38,81	32,36	30,55	56,18
16/11	115,51	119,01	78,86	88,23	40,45	92,89	71,67	33,42	53,79	47,48	32,44	42,19	52,54	43,18	18,04	37,51	18,22	24,55	31,87	30,85	29,68	53,70
6/11	88,13	121,37	55,53	84,01	24,13	67,91	41,96	21,35	37,61	34,82	28,87	36,67	42,57	35,39	8,37	28,72	10,79	17,53	19,37	23,71	22,88	39,62
27/10	45,90	78,02	27,10	53,47	13,53	32,24	15,60	11,41	20,99	21,48	16,25	27,90	27,67	21,48	5,48	20,72	5,95	11,92	15,63	18,51	14,38	23,03
17/10	15,96	13,40	9,41	23,25	6,68	12,59	5,01	4,02	9,60	9,19	5,01	11,14	17,68	12,78	2,90	13,99	2,95	7,01	9,06	11,61	9,47	10,92
7/10	6,76	3,15	3,38	12,52	4,36	4,01	3,34	2,13	5,01	3,29	2,02	4,95	13,70	6,66	1,29	8,91	1,88	6,14	6,18	7,74	7,42	6,24
27/9	3,78	2,36	3,01	8,75	3,02	4,96	2,23	1,48	4,52	2,19	1,30	3,71	10,34	3,78	0,64	6,85	1,78	2,28	5,17	6,65	5,30	4,70
17/9	3,10	3,94	2,71	8,62	2,22	2,86	2,04	1,81	4,00	2,38	1,30	2,81	8,34	3,40	0,97	5,17	1,32	1,05	4,92	5,08	3,42	3,88
7/9	2,39	0,79	2,42	4,28	1,73	1,53	0,93	1,31	2,67	2,06	1,04	1,69	6,09	2,34	0,97	3,82	1,48	0,70	4,11	2,78	2,00	2,84
28/8	1,87	0,79	1,72	1,79	1,02	1,53	1,11	1,07	2,11	1,26	0,52	1,35	4,80	2,95	0,97	2,07	0,71	0,18	2,56	1,39	1,36	1,94
18/8	1,82	0,79	1,50	1,60	0,86	1,53	0,37	0,41	1,62	0,43	0,85	1,01	3,70	2,04	0,00	0,84	0,51	0,00	1,30	0,54	1,07	1,39
8/8	1,98	3,94	1,62	1,28	0,59	1,53	0,93	0,90	1,82	0,37	0,91	0,90	3,20	1,82	0,32	0,55	0,46	0,35	0,66	0,36	0,73	1,27
29/7	2,82	0,79	1,54	1,34	0,63	1,14	0,00	0,66	1,48	0,40	0,33	0,79	3,36	1,06	0,32	0,45	0,15	0,35	0,42	0,18	0,57	1,21
19/7	3,46	1,58	1,48	1,72	0,67	1,14	0,00	0,57	1,82	0,32	0,13	0,67	3,05	1,06	0,32	0,58	0,20	0,35	0,34	0,42	0,22	1,23
9/7	4,39	3,15	2,01	2,17	0,35	1,14	0,19	0,16	2,16	0,29	0,33	0,34	3,36	1,97	0,00	0,77	0,20	0,35	0,34	0,18	0,12	1,44
29/6	6,44	2,36	3,20	3,00	0,35	0,38	0,19	0,99	2,50	0,37	0,59	0,22	3,22	2,12	0,00	0,34	0,20	0,18	0,69	0,36	0,42	1,85
19/6	8,26	3,15	15,34	4,22	0,61	0,57	0,37	1,31	3,26	0,48	0,91	0,56	4,19	4,01	0,64	0,80	0,92	0,00	0,76	0,60	0,42	4,34
9/6	13,64	5,52	26,55	7,60	1,57	1,34	1,11	1,72	5,08	1,23	2,08	1,35	7,83	6,88	0,00	1,25	0,92	0,18	1,87	0,54	0,77	7,56
30/5	22,49	10,25	33,01	11,88	2,45	2,48	2,41	3,69	8,95	2,83	4,29	1,80	13,04	9,23	0,97	4,04	1,17	0,88	3,69	2,06	1,32	11,03
20/5	34,44	19,70	42,73	19,80	5,20	8,20	7,24	6,24	14,07	4,76	8,13	2,81	18,97	13,99	2,25	5,45	2,49	3,86	5,95	4,11	2,33	15,88
10/5	46,08	36,25	54,18	30,73	8,31	11,64	15,22	8,05	35,11	9,35	18,46	4,72	21,45	17,62	2,90	7,45	3,36	7,89	8,44	5,02	5,40	22,48
30/4	59,67	59,90	68,21	43,19	20,62	24,03	29,34	8,95	48,24	14,59	30,23	7,65	24,02	23,14	5,48	8,29	5,34	8,59	10,80	5,26	8,07	29,95
20/4	75,10	80,39	101,19	56,09	25,94	30,52	50,50	11,50	70,67	22,71	51,49	12,71	23,53	24,20	8,70	10,04	7,12	10,34	14,37	6,96	10,40	41,11
10/4	79,61	103,24	118,55	68,74	30,99	49,21	62,20	13,71	80,83	27,01	60,14	16,42	20,96	23,07	9,02	10,28	8,55	10,34	15,53	6,47	11,23	46,61
31/3	72,26	71,72	118,61	73,66	34,23	47,50	65,73	17,65	84,63	29,93	61,51	19,80	19,11	25,34	9,34	8,58	6,72	6,49	14,99	6,84	9,95	46,53
21/3	44,99	48,86	82,42	38,20	19,19	24,22	43,26	12,48	50,96	17,74	48,24	10,35	10,02	13,99	6,76	3,99	3,71	2,10	5,14	3,93	4,07	29,23
11/3	7,26	1,58	38,45	4,73	5,34	1,53	5,20	1,31	16,75	2,32	13,78	0,79	1,14	1,29	1,29	0,96	0,51	0,18	0,94	0,60	0,45	9,64

Pazienti ricoverati in terapia intensiva in ogni regione (ogni 100.000 abitanti)

dati al	Piemonte	Valle d'Aosta	Lombardia	Liguria	Veneto	P.A. Bolzano	P.A. Trento	Friuli Venezia Giulia	Emilia Romagna	Toscana	Marche	Umbria	Lazio	Abruzzo	Molise	Campania	Calabria	Basilicata	Puglia	Sardegna	Sicilia	ITALIA
6/12	2°	6°	3°	9°	7°	8°	1°	15°	11°	5°	13°	4°	10°	12°	18°	20°	21°	19°	14°	17°	16°	
	Pie		Lom				Trento			Tos		Umb										

tempi di raddoppio (gg) stimati sulla media degli ultimi 10 gg rispetto alla media dei 10 gg precedenti

530,3 63,0 98,7 65,8

6/12	8,17	6,31	8,05	5,88	6,28	6,10	8,91	4,84	5,42	6,73	5,33	6,75	5,76	5,37	3,22	2,65	1,63	3,16	5,00	3,87	4,21	5,70
26/11	9,17	13,40	9,32	7,28	6,19	7,63	7,98	4,52	5,80	7,51	5,85	7,65	5,97	5,60	2,90	3,43	2,29	3,86	5,19	4,42	5,00	6,35
16/11	8,61	12,61	8,53	7,09	5,13	8,20	5,94	3,86	5,55	7,59	5,07	8,10	4,71	4,46	2,25	3,29	2,29	4,73	4,48	3,81	4,43	5,76
6/11	6,10	10,25	5,69	4,98	3,44	6,68	3,16	3,61	3,98	5,58	3,90	5,96	3,97	3,18	2,58	3,08	0,76	2,81	3,00	2,78	3,14	4,15
27/10	2,75	5,52	2,70	2,87	1,69	2,29	0,93	2,55	2,32	3,18	1,82	4,16	2,81	1,66	1,29	2,40	0,46	1,23	1,53	2,18	2,04	2,33
17/10	1,16	1,58	0,96	2,43	0,88	1,14	0,00	1,07	1,46	1,34	0,65	1,80	1,66	0,98	0,00	1,28	0,25	0,00	0,81	1,81	1,21	1,16
7/10	0,34	0,79	0,40	1,53	0,33	0,19	0,00	0,49	0,31	0,75	0,33	0,90	0,81	0,45	0,00	0,89	0,05	0,00	0,57	1,15	0,59	0,56
27/9	0,23	0,00	0,31	1,41	0,43	0,00	0,00	0,49	0,34	0,61	0,13	0,34	0,64	0,38	0,32	0,51	0,10	0,18	0,30	1,09	0,28	0,42
17/9	0,14	0,00	0,32	0,96	0,24	0,38	0,00	0,33	0,47	0,53	0,13	0,56	0,27	0,38	0,32	0,36	0,20	0,18	0,34	1,03	0,28	0,35
7/9	0,18	0,00	0,26	0,64	0,26	0,38	0,00	0,33	0,40	0,24	0,07	0,22	0,15	0,15	0,00	0,12	0,05	0,18	0,15	0,60	0,26	0,23
28/8	0,14	0,00	0,17	0,00	0,12	0,19	0,19	0,00	0,20	0,11	0,07	0,00	0,10	0,08	0,00	0,09	0,00	0,18	0,12	0,12	0,18	0,12
18/8	0,07	0,00	0,14	0,06	0,12	0,19	0,19	0,25	0,09	0,11	0,07	0,11	0,10	0,08	0,00	0,03	0,05	0,00	0,07	0,00	0,12	0,10
8/8	0,07	0,00	0,09	0,06	0,12	0,00	0,00	0,25	0,09	0,03	0,00	0,00	0,14	0,08	0,00	0,03	0,05	0,00	0,00	0,00	0,08	0,07
29/7	0,11	0,00	0,13	0,00	0,00	0,19	0,00	0,16	0,07	0,00	0,00	0,11	0,15	0,08	0,00	0,02	0,00	0,00	0,00	0,00	0,04	0,06
19/7	0,14	0,00	0,22	0,00	0,04	0,00	0,00	0,00	0,18	0,00	0,07	0,00	0,15	0,00	0,00	0,00	0,00	0,00	0,00	0,00	0,02	0,08
9/7	0,23	0,00	0,31	0,06	0,04	0,00	0,00	0,00	0,22	0,05	0,00	0,00	0,22	0,00	0,00	0,00	0,00	0,00	0,00	0,00	0,00	0,11
29/6	0,25	0,00	0,43	0,19	0,02	0,19	0,00	0,00	0,27	0,16	0,00	0,11	0,22	0,15	0,00	0,00	0,00	0,00	0,00	0,00	0,06	0,16
19/6	0,50	0,00	0,60	0,19	0,02	0,19	0,00	0,00	0,25	0,32	0,00	0,22	0,64	0,08	0,00	0,05	0,00	0,18	0,02	0,00	0,10	0,27
9/6	0,89	0,00	0,96	0,32	0,00	0,38	0,19	0,16	0,70	0,45	0,00	0,22	0,80	0,30	0,64	0,05	0,00	0,00	0,12	0,06	0,12	0,43
30/5	1,37	0,00	1,72	0,57	0,14	0,76	0,56	0,08	1,46	0,72	0,59	0,11	0,98	0,23	0,64	0,12	0,05	0,00	0,30	0,12	0,14	0,74
20/5	2,19	0,79	2,31	1,41	0,33	0,95	1,11	0,16	2,16	1,20	1,04	0,22	1,25	0,45	0,64	0,21	0,05	0,18	0,52	0,60	0,22	1,12
10/5	3,12	1,58	3,47	2,62	0,75	1,53	1,86	0,25	3													

casi di positività dall'inizio dell'epidemia (cumulati)

Le 25 province con il maggior numero di casi			Le 25 province con la maggiore densità di casi / 100.000 abitanti			
6 dicembre 2020			6 dicembre 2020			
	numero	% cumul		densità		
1	Milano	158.717	9,3%	1	Aosta	5.235
2	Napoli	102.702	15,4%	2	Varese	5.162
3	Roma	96.985	21,1%	3	Monza e della Brianza	5.134
4	Torino	94.349	26,6%	4	Como	4.989
5	Varese	45.944	29,3%	5	Milano	4.932
6	Monza e della Brianza	44.603	32,0%	6	Bolzano	4.838
7	Brescia	36.010	34,1%	7	Belluno	4.815
8	Treviso	31.952	36,0%	8	Piacenza	4.407
9	Genova	31.864	37,8%	9	Cuneo	4.168
10	Padova	31.073	39,7%	10	Torino	4.142
11	Verona	31.020	41,5%	11	Lodi	4.087
12	Caserta	30.616	43,3%	12	Sondrio	4.004
13	Firenze	30.331	45,1%	13	Pavia	3.873
14	Como	29.942	46,9%	14	Asti	3.864
15	Vicenza	29.365	48,6%	15	Vercelli	3.858
16	Bologna	29.063	50,3%	16	Prato	3.761
17	Bergamo	25.914	51,8%	17	Genova	3.748
18	Bolzano	25.361	53,3%	18	Novara	3.707
19	Bari	25.168	54,8%	19	Cremona	3.707
20	Cuneo	24.553	56,2%	20	Verbano-Cusio-Ossola	3.688
21	Venezia	24.142	57,7%	21	Alessandria	3.630
22	Modena	23.990	59,1%	22	Reggio nell'Emilia	3.613
23	Pavia	21.197	60,3%	23	Treviso	3.606
24	Salerno	21.044	61,6%	24	Pisa	3.575
25	Palermo	20.530	62,8%	25	Massa Carrara	3.467

Le prime 25 province per numero di casi = **62,8%** di tutti i casi italiani
 La tabella a destra mostra invece la densità dei casi (per 100.000 abitanti)
 (Casi cumulati dall'inizio dell'epidemia)

casi di positività degli ultimi 10 giorni (incidenti)

Le 25 province con il maggior numero di casi			Le 25 province con la maggiore densità di casi / 100.000 abitanti			casi ultimi 10 gg / totali	
ultimi 10 giorni			ultimi 10 giorni				
	numero	% cumul		densità			
1	Roma	14.136	6,5%	1	Belluno	990,4	9%
2	Milano	12.041	12,1%	2	Udine	727,2	12%
3	Napoli	11.728	17,5%	3	Gorizia	723,1	12%
4	Torino	8.875	21,6%	4	Treviso	656,2	9%
5	Bari	6.163	24,5%	5	Vicenza	646,4	13%
6	Verona	5.878	27,2%	6	Trieste	640,4	13%
7	Treviso	5.814	29,9%	7	Verona	637,8	16%
8	Padova	5.706	32,5%	8	Padova	609,4	18%
9	Vicenza	5.592	35,1%	9	Pordenone	605,7	18%
10	Catania	4.864	37,4%	10	Como	600,0	16%
11	Venezia	4.659	39,5%	11	Sondrio	596,4	15%
12	Varese	4.499	41,6%	12	Bolzano	592,8	15%
13	Bologna	4.262	43,6%	13	Nuoro	584,9	14%
14	Udine	3.865	45,3%	14	Venezia	545,4	13%
15	Modena	3.788	47,1%	15	Modena	540,5	13%
16	Como	3.601	48,8%	16	Rimini	528,5	12%
17	Monza e della Brianza	3.364	50,3%	17	Varese	505,5	13%
18	Palermo	3.287	51,8%	18	Foggia	503,4	13%
19	Foggia	3.164	53,3%	19	Cuneo	497,2	13%
20	Bolzano	3.108	54,7%	20	Asti	492,9	13%
21	Caserta	3.085	56,2%	21	Bari	489,1	13%
22	Salerno	3.059	57,6%	22	Rieti	482,1	13%
23	Cuneo	2.929	58,9%	23	L'Aquila	479,6	14%
24	Brescia	2.925	60,3%	24	Vercelli	471,6	14%
25	Reggio nell'Emilia	2.471	61,4%	25	Reggio nell'Emilia	464,1	12%

Le prime 25 province per numero di casi = **61,4%** di tutti i casi italiani
 La tabella a destra mostra invece la densità dei casi (per 100.000 abitanti)
 (Casi incidenti negli ultimi 10 giorni)

NOTE della Protezione Civile (solo le più recenti)

06/12/2020	La Regione Campania comunica che non è possibile trasmettere i dati sul ingressi in terapia intensiva perché in corso di definizione. La PA Bolzano comunica che non è possibile trasmettere i dati sul ingressi in terapia intensiva perché in corso di definizione. Il Molise comunica che il dato delle persone testate di ieri era 89.725 e non 897.250
05/12/2020	La Regione Calabria comunica che in data 3 dicembre è stato ricalcolato il dato sull'incremento casi giornaliero da 280 a 294. La Regione Campania comunica che non è possibile trasmettere i dati sugli ingressi del giorno in terapia intensiva perché in corso di definizione. La PA Bolzano comunica che non è possibile trasmettere i dati sugli ingressi del giorno in terapia intensiva perché in corso di definizione. La Regione Valle D'Aosta comunica che il dato delle persone testate del 4/12 era 34.374 e non 34.734.
04/12/2020	La Regione Emilia Romagna comunica che in seguito a verifica sui dati comunicati nei giorni passati sono stati eliminati 4 casi in quanto giudicati non casi COVID-19. La PA Bolzano comunica che il dato sugli ingressi in TI del giorno al momento non è disponibile. La Regione Sardegna comunica che i dati relativi ai decessi sono comprensivi di un riallineamento dei dati. Per la Regione Valle D'Aosta è stato eseguito un riallineamento dei dati sui tamponi molecolari. I valori riportati in questo report sono aggiornati. La Regione Campania comunica che al momento non è possibile trasmettere i dati di ingressi in terapia intensiva del giorno perché in corso di definizione; in più, per mero errore di inserimento, il numero delle persone testate di ieri era 1.118.787 e non 11.187.787. La Regione Abruzzo comunica che in seguito a verifica sui dati comunicati, il totale dei casi positivi a ieri era 17.556.
03/12/2020	La Regione Emilia Romagna comunica che in seguito a verifica sui dati comunicati nei giorni passati sono stati eliminati 6 casi. La Regione Campania comunica che il dato sugli ingressi in TI del giorno è in corso di definizione. La PA Bolzano comunica che il dato sugli ingressi in TI del giorno è in corso di definizione.
02/12/2020	La Regione Emilia Romagna comunica che in seguito a verifica sui dati comunicati nei giorni passati sono stati eliminati 2 casi.
01/12/2020	2020-12-01T17:00:00,"La Regione Emilia Romagna comunica che in seguito a verifica sui dati comunicati nei giorni passati sono stati eliminati 3 casi in quanto giudicati non casi COVID-19."
30/11/2020	La Regione Abruzzo segnala che dal totale dei casi positivi è stato sottratto 1 caso dei giorni passati, in quanto caso duplicato. La regione Umbria segnala che un ricalcolo sul numero dei decessi.
29/11/2020	La Regione Emilia Romagna segnala che in seguito a verifica sui dati comunicati nei giorni passati sono stati eliminati 2 casi in quanto giudicati non casi COVID-19.
28/11/2020	La Regione Abruzzo segnala che e' stato sottratto un positivo del 27/11/2020 in quanto duplicato. La Regione Emilia Romagna segnala che in seguito a verifica sui dati comunicati nei giorni passati sono stati eliminati 7 casi, in quanto giudicati non casi COVID-19, e 1 decesso in quanto precedentemente erroneamente trasmesso. La Regione Friuli Venezia Giulia segnala che a seguito del rilascio da parte di Insiel S.p.A. del portale per l'inserimento degli esiti dei tamponi molecolari eseguiti presso laboratori privati, si è resa necessaria l'integrazione con la base dati relativa ai tamponi molecolari processati presso laboratori del SSR. Pertanto, i dati comunicati in data odierna comprendono una quota di dato corrente (relativo alla settimana 23-29 novembre) ed una quota di dato progressivo (1 ottobre-22 novembre), come di seguito specificato: Nuovi casi positivi 1432. Dato corrente 1184 (946 da laboratori SSR e 238 da laboratori privati). Dato progressivo 248 (laboratori privati). Incremento persone testate: 6029. Dato corrente 4432 (2276 da laboratori SSR e 2156 da laboratori privati). Dato progressivo 1597 (laboratori privati). Incremento tamponi: 15001. Dato corrente 9453 (7030 da laboratori SSR e 2423 da laboratori privati). Dato progressivo 5548 (laboratori privati)
27/11/2020	"La Regione Basilicata comunica che da un ricalcolo dei casi positivi del 26 novembre, sono stati detratti 9 casi erroneamente conteggiati. La Regione Emilia Romagna comunica che in seguito a verifica sui dati comunicati nei giorni passati è stato eliminato 1 caso in quanto giudicato non caso COVID-19. La Regione Abruzzo comunica che un caso positivo dei giorni precedenti è in corso di definizione.
26/11/2020	La Regione Basilicata comunica che il dato sui casi guariti è in corso di verifica e il numero totale dei decessi comprende 1 paziente residente in altra regione con diagnosi e decesso avvenuto in struttura ospedaliera della regione Basilicata. La Regione Emilia Romagna comunica che in seguito a verifica sui dati comunicati nei giorni passati sono stati eliminati 2 casi in quanto giudicati non casi COVID-19. La Regione Friuli Venezia Giulia comunica che i casi di
25/11/2020	La Regione Emilia-Romagna segnala che in seguito a verifica sui dati comunicati nei giorni passati è stato eliminato 1 caso in quanto giudicato non caso COVID-19.
24/11/2020	La Regione Abruzzo comunica che dal totale dei casi positivi sono stati sottratti 2 casi del giorno 23/11 in quanto non pazienti COVID. La Regione Basilicata comunica che il numero odierno dei decessi (16) è riferito a più giornate dal 19 al 24 novembre. La Regione Emilia Romagna comunica che in seguito a verifica sui dati comunicati nei giorni passati sono stati eliminati 3 casi in quanto giudicati non casi COVID-19. La Regione Friuli Venezia Giulia comunica che i
23/11/2020	La Regione Emilia Romagna comunica che in seguito a verifica sui dati comunicati nei giorni passati sono stati eliminati 3 casi in quanto giudicati non casi COVID-19. La Regione Friuli Venezia Giulia comunica che i nuovi casi di oggi comprendono 70 positività rilevate da laboratori privati nel periodo 9-21 novembre
22/11/2020	La Regione Friuli Venezia Giulia comunica che i nuovi casi di oggi includono 109 casi da laboratori privati di cui 67 compresi nel periodo dal 4 al 18 novembre.
21/11/2020	La Regione Abruzzo comunica che in data odierna sono stati conteggiati 26 decessi avvenuti nelle settimane precedenti e non ancora comunicati. La Regione Emilia Romagna comunica che in seguito a verifica sui dati comunicati nei giorni passati sono stati eliminati 3 casi in quanto giudicati non casi COVID-19. La Regione Basilicata comunica che è in corso di revisione il dati sul totale casi testati e sul totale tamponi effettuati. La Regione Friuli Venezia Giulia comunica che nei casi odierni sono compresi 88 casi registrati oggi a sistema dal flusso dati dei laboratori privati (date di prelievo comprese fra il 27 ottobre e 17 novembre)
20/11/2020	La Regione Emilia Romagna comunica che in seguito a verifica sui dati comunicati nei giorni passati sono stati eliminati 3 casi in quanto giudicati non casi COVID-19. La Regione Friuli Venezia Giulia comunica che i nuovi casi di oggi includono 85 casi registrati dai laboratori privati fra il 29 ottobre e il 14 novembre.
19/11/2020	La Regione Friuli Venezia Giulia comunica che a seguito delle comunicazioni pervenute dai laboratori privati, i nuovi casi includono 196 positività comprese nel periodo dal 28 ottobre al 15 novembre. La Regione Piemonte comunica che il numero dei tamponi odierno è sensibilmente superiore alla media giornaliera di tamponi effettuati in Piemonte perché include il caricamento di una quota di dati relativa agli screening effettuati nei giorni scorsi all'interno delle RSA.