

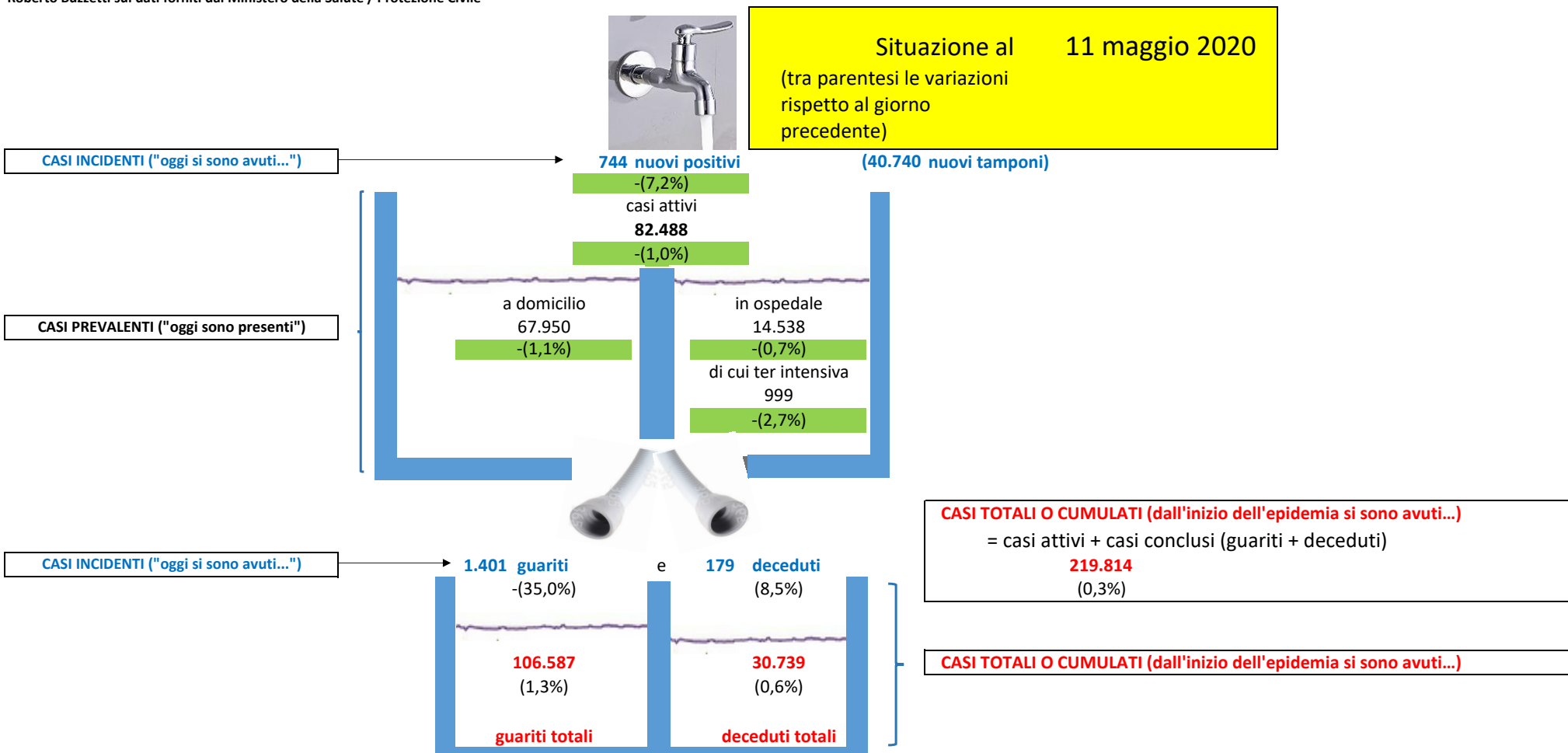
Tutti i dati presentati nelle tabelle e nei grafici seguenti sono frutto di elaborazioni da parte di Roberto Buzzetti sui dati forniti dalla Protezione Civile e si riferiscono all'epidemia di COVID-19_SARS in Italia

Per le Note della Protezione Civile: vedi alla fine del report

La tabella mostra i dati nazionali (ultime 3 settimane; dati disponibili dal 24 febbraio)

	18/4	19/4	20/4	21/4	22/4	23/4	24/4	25/4	26/4	27/4	28/4	29/4	30/4	1/5	2/5	3/5	4/5	5/5	6/5	7/5	8/5	9/5	10/5	11/5
nuovi positivi	3.491	3.047	2.256	2.729	3.370	2.646	3.021	2.357	2.324	1.739	2.091	2.086	1.872	1.965	1.900	1.389	1.221	1.075	1.444	1.401	1.327	1.083	802	744
nuovi guariti	2.200	2.128	1.822	2.723	2.943	3.033	2.922	2.622	1.808	1.696	2.317	2.311	4.693	2.304	1.665	1.740	1.225	2.352	8.014	3.031	2.747	4.008	2.155	1.401
nuovi deceduti	482	433	454	534	437	464	420	415	260	333	382	323	285	269	474	174	195	236	369	274	243	194	165	179
ricoverati con sintomi	25.007	25.033	24.906	24.134	23.805	22.871	22.068	21.533	21.372	20.353	19.723	19.210	18.149	17.569	17.357	17.242	16.823	16.270	15.769	15.174	14.636	13.834	13.618	13.539
terapia intensiva	2.733	2.635	2.573	2.471	2.384	2.267	2.173	2.102	2.009	1.956	1.863	1.795	1.694	1.578	1.539	1.501	1.479	1.427	1.333	1.311	1.168	1.034	1.027	999
totale ospedalizzati	27.740	27.668	27.479	26.605	26.189	25.138	24.241	23.635	23.381	22.309	21.586	21.005	19.843	19.147	18.896	18.743	18.302	17.697	17.102	16.485	15.804	14.868	14.645	14.538
isolamento domiciliare	80.031	80.589	80.758	81.104	81.510	81.710	82.286	82.212	82.722	83.504	83.619	83.652	81.708	81.796	81.808	81.436	81.678	80.770	74.426	73.139	72.157	69.974	68.679	67.950
totale casi attivi	107.771	108.257	108.237	107.709	107.699	106.848	106.527	105.847	106.103	105.813	105.205	104.657	101.551	100.943	100.704	100.179	99.980	98.467	91.528	89.624	87.961	84.842	83.324	82.488
dimessi guariti	44.927	47.055	48.877	51.600	54.543	57.576	60.498	63.120	64.928	66.624	68.941	71.252	75.945	78.249	79.914	81.654	82.879	85.231	93.245	96.276	99.023	103.031	105.186	106.587
deceduti	23.227	23.660	24.114	24.648	25.085	25.549	25.969	26.384	26.644	26.977	27.359	27.682	27.967	28.236	28.710	28.884	29.079	29.315	29.684	29.958	30.201	30.395	30.560	30.739
CASI TOTALI	175.925	178.972	181.228	183.957	187.327	189.973	192.994	195.351	197.675	199.414	201.505	203.591	205.463	207.428	209.328	210.717	211.938	213.013	214.457	215.858	217.185	218.268	219.070	219.814
tamponi	1.305.833	1.356.541	1.398.024	1.450.150	1.513.251	1.579.909	1.642.356	1.707.743	1.757.659	1.789.662	1.846.934	1.910.761	1.979.217	2.053.425	2.108.837	2.153.772	2.191.403	2.246.666	2.310.929	2.381.288	2.445.063	2.514.234	2.565.912	2.606.652
nuovi tamponi	61.725	50.708	41.483	52.126	63.101	66.658	62.447	65.387	49.916	32.003	57.272	63.827	68.456	74.208	55.412	44.935	37.631	55.263	64.263	70.359	63.775	69.171	51.678	40.740

Roberto Buzzetti sui dati forniti dal Ministero della Salute / Protezione Civile



Questa tabella mostra i dati del totale casi per ogni regione e per ogni giorno. Ogni giorno vengono mostrati i casi cumulativi dall'inizio dell'epidemia

(ultime 3 settimane; dati disponibili dal 24 febbraio)

Totale casi	18/4	19/4	20/4	21/4	22/4	23/4	24/4	25/4	26/4	27/4	28/4	29/4	30/4	1/5	2/5	3/5	4/5	5/5	6/5	7/5	8/5	9/5	10/5	11/5
Abruzzo	2.487	2.521	2.612	2.667	2.733	2.785	2.803	2.832	2.859	2.874	2.899	2.923	2.930	2.948	2.964	2.996	3.000	3.025	3.047	3.072	3.078	3.086	3.103	3.107
Basilicata	339	342	342	350	354	356	360	361	366	366	366	366	367	378	380	386	386	396	399	383	382	382	385	386
Calabria	1.011	1.035	1.038	1.047	1.060	1.069	1.079	1.088	1.089	1.096	1.097	1.102	1.108	1.112	1.112	1.114	1.118	1.119	1.122	1.125	1.126	1.129	1.132	1.134
Campania	3.988	4.029	4.074	4.135	4.185	4.238	4.282	4.299	4.331	4.349	4.380	4.410	4.423	4.444	4.459	4.484	4.498	4.518	4.532	4.541	4.562	4.576	4.588	4.602
Emilia Romagna	22.184	22.560	22.867	23.092	23.434	23.723	23.970	24.209	24.450	24.662	24.914	25.177	25.436	25.644	25.850	26.016	26.175	26.275	26.379	26.487	26.598	26.719	26.796	26.876
Friuli Venezia Giulia	2.731	2.745	2.775	2.792	2.817	2.858	2.882	2.903	2.917	2.977	2.995	3.010	3.025	3.041	3.059	3.072	3.076	3.085	3.094	3.107	3.116	3.124	3.130	3.138
Lazio	5.668	5.755	5.815	5.895	5.975	6.054	6.132	6.224	6.309	6.392	6.467	6.545	6.616	6.672	6.756	6.809	6.847	6.914	6.995	7.034	7.086	7.133	7.165	7.190
Liguria	6.301	6.528	6.669	6.764	6.918	7.049	7.173	7.301	7.488	7.642	7.772	7.889	7.993	8.126	8.312	8.359	8.412	8.475	8.551	8.645	8.723	8.738	8.788	8.832
Lombardia	65.381	66.236	66.971	67.931	69.092	70.165	71.256	71.969	72.889	73.479	74.348	75.134	75.732	76.469	77.002	77.528	78.105	78.605	79.369	80.089	80.723	81.225	81.507	81.871
Marche	5.721	5.769	5.826	5.877	5.924	5.952	6.028	6.058	6.111	6.127	6.175	6.210	6.247	6.275	6.298	6.319	6.363	6.392	6.421	6.452	6.470	6.493	6.533	6.543
Molise	269	279	281	282	284	284	287	292	296	296	297	297	298	300	301	301	301	301	304	305	327	347	370	383
P.A. Bolzano	2.325	2.380	2.394	2.410	2.416	2.435	2.456	2.476	2.481	2.496	2.498	2.507	2.518	2.528	2.535	2.536	2.541	2.542	2.543	2.552	2.558	2.567	2.569	2.572
P.A. Trento	3.431	3.532	3.590	3.614	3.646	3.727	3.776	3.838	3.894	3.995	4.025	4.069	4.116	4.132	4.181	4.247	4.258	4.261	4.280	4.283	4.285	4.292	4.295	4.297
Piemonte	20.464	21.057	21.349	21.955	22.739	23.140	23.822	24.426	24.820	25.098	25.450	25.861	26.289	26.684	27.179	27.430	27.622	27.774	27.939	28.135	28.368	28.549	28.665	28.776
Puglia	3.409	3.529	3.567	3.622	3.730	3.839	3.881	3.912	3.948	3.958	3.980	4.029	4.072	4.099	4.133	4.144	4.153	4.170	4.196	4.245	4.286	4.313	4.327	4.327
Sardegna	1.198	1.215	1.228	1.236	1.247	1.254	1.257	1.271	1.280	1.283	1.285	1.290	1.295	1.313	1.315	1.319	1.317	1.318	1.319	1.324	1.330	1.334	1.340	1.343
Sicilia	2.672	2.717	2.759	2.835	2.883	2.926	2.981	3.020	3.055	3.085	3.120	3.140	3.166	3.194	3.213	3.240	3.255	3.267	3.281	3.288	3.301	3.313	3.327	3.339
Toscana	8.237	8.372	8.507	8.603	8.700	8.780	8.877	9.015	9.147	9.179	9.231	9.292	9.352	9.445	9.525	9.563	9.601	9.631	9.657	9.683	9.721	9.745	9.774	9.787
Umbria	1.344	1.348	1.349	1.353	1.357	1.362	1.363	1.366	1.368	1.370	1.379	1.391	1.392	1.393	1.394	1.394	1.394	1.400	1.404	1.405	1.406	1.407	1.411	1.412
Valle d'Aosta	1.073	1.088	1.088	1.093	1.095	1.096	1.100	1.100	1.106	1.111	1.119	1.124	1.128	1.133	1.136	1.142	1.143	1.143	1.146	1.150	1.151	1.152	1.157	1.158
Veneto	15.692	15.935	16.127	16.404	16.738	16.881	17.229	17.391	17.471	17.579	17.708	17.825	17.960	18.098	18.224	18.318	18.373	18.402	18.479	18.553	18.618	18.671	18.722	18.741
ITALIA	175.925	178.972	181.228	183.957	187.327	189.973	192.994	195.351	197.675	199.414	201.505	203.591	205.463	207.428	209.328	210.717	211.938	213.013	214.457	215.858	217.185	218.268	219.070	219.814

Roberto Buzzetti sui dati forniti dal Ministero della Salute / Protezione Civile

Questa tabella mostra i dati del totale dei decessi per ogni regione e per ogni giorno. Ogni giorno vengono mostrati i decessi cumulativi dall'inizio dell'epidemia

(ultime 3 settimane; dati disponibili dal 24 febbraio)

Totale decessi	18/4	19/4	20/4	21/4	22/4	23/4	24/4	25/4	26/4	27/4	28/4	29/4	30/4	1/5	2/5	3/5	4/5	5/5	6/5	7/5	8/5	9/5	10/5	11/5
Abruzzo	253	258	263	271	276	280	286	293	295	299	310	315	320	324	327	330	332	335	341	348	351	355	359	366
Basilicata	23	24	24	24	24	24	24	25	25	25	25	25	25	25	25	25	25	25	25	26	26	27	27	27
Calabria	73	75	75	76	76	76	80	80	80	83	85	86	86	86	88	88	88	88	89	89	90	90	91	93
Campania	300	304	309	317	327	332	336	341	345	352	358	359	359	359	362	364	366	369	376	379	386	388	391	392
Emilia Romagna	2.965	3.023	3.079	3.147	3.204	3.269	3.303	3.347	3.386	3.431	3.472	3.512	3.551	3.579	3.614	3.642	3.666	3.705	3.737	3.766	3.797	3.827	3.845	3.867
Friuli Venezia Giulia	222	225	239	241	246	256	258	263	264	271	278	285	289	294	295	297	299	303	306	308	308	308	310	312
Lazio	340	341	349	363	370	375	384	387	389	397	414	431	441	482	497	508	524	534	538	543	549	553	557	562
Liguria	897	928	957	990	1.022	1.047	1.076	1.093	1.114	1.128	1.141	1.152	1.167	1.184	1.195	1.209	1.221	1.232	1.243	1.254	1.265	1.276	1.281	1.293
Lombardia	12.050	12.213	12.376	12.579	12.740	12.940	13.106	13.269	13.325	13.449	13.575	13.679	13.772	13.860	14.189	14.231	14.294	14.389	14.611	14.745	14.839	14.924	14.986	15.054
Marche	795	807	822	834	845	857	865	874	879	884	893	899	906	911	916	927	932	936	943	948	954	958	960	964
Molise	16	17	18	18	19	20	20	21	21	21	21	21	21	21	21	22	22	22	22	22	22	22	22	22
P.A. Bolzano	239	245	249	251	256	261	263	265	269	270	272	274	275	278	279	281	284	286	286	286	289	290	290	290
P.A. Trento	348	360	366	376	381	382	389	400	405	407	412	416	418	423	425	429	430	433	437	438	438	438	441	443
Piemonte	2.252	2.331	2.409	2.485	2.559	2.630	2.699	2.767	2.823	2.878	2.936	3.003	3.066	3.097	3.126	3.152	3.186	3.216	3.247	3.282	3.305	3.331	3.367	3.400
Puglia	314	316	326	351	362	372	383	391	399	405	407	410	415	421	422	424	429	433	438	441	443	443	448	451
Sardegna	86	86	86	93	96	98	102	103	109	109	109	116	116	117	119	119	119	119	119	119	119	120	120	120
Sicilia	196	200	203	206	208	213	218	224	228	231	232	232	235	237	240	242	244	247	250	251	253	256	256	257
Toscana	618	637	667	686	705	723	742	760	778	795	811	827	842	854	863	872	881	889	899	915	930	937	942	950
Umbria	57	58	58	60	61	61	62	63	64	65	65	66	67	68	68	68	70	70	70	70	71	71	71	71
Valle d'Aosta	124	125	127	126	127	127	129	130	131	133	135	137	137	137	137	138	139	139	139	139	139	139	139	139
Veneto	1.059	1.087	1.112	1.154	1.181	1.206	1.244	1.288	1.315	1.344	1.408	1.437	1.459	1.479	1.502	1.516	1.528	1.545	1.568	1.589	1.627	1.643	1.657	1.666
ITALIA	23.227	23.660	24.114	24.648	25.085	25.549	25.969	26.384	26.644	26.977	27.359	27.682	27.967	28.236	28.710	28.884	29.079	29.315	29.684	29.958	30.201	30.395	30.560	30.739

Roberto Buzzetti sui dati forniti dal Ministero della Salute / Protezione Civile

Stima dell'indice di Riproduzione (R_t), che indica il numero medio di contatti contagiati da un soggetto infetto

Indice di Riproduzione (R_t)

	18/4	19/4	20/4	21/4	22/4	23/4	24/4	25/4	26/4	27/4	28/4	29/4	30/4	1/5	2/5	3/5	4/5	5/5	6/5	7/5	8/5	9/5	10/5	11/5
Abruzzo	1,76	1,38	1,01	0,99	0,91	0,66	0,69	0,46	0,35	0,50	0,48	0,57	0,81	0,81	0,68	1,07	1,07	1,33	0,90	0,98	0,81	0,58	-	-
Basilicata	2,20	0,53	0,76	0,68	0,65	2,53	0,98	0,64	0,57	0,27	0,44	0,80	1,12	2,67	3,20	23,20	1,40	0,17	-0,16	-0,17	-0,49	-0,55	-	-
Calabria	0,96	0,35	0,88	0,84	0,55	1,38	0,60	0,59	0,66	0,45	0,39	0,63	0,47	0,76	0,91	0,46	0,50	0,69	0,80	0,88	1,49	0,96	-	-
Campania	0,74	0,70	0,67	0,91	0,91	0,96	0,85	0,67	0,54	0,49	0,60	0,62	0,79	0,85	0,63	0,83	0,74	0,83	0,84	0,83	0,76	0,77	-	-
Emilia Romagna	1,05	0,93	0,92	0,86	0,74	0,78	0,86	0,79	0,82	0,88	0,88	0,94	1,01	0,93	0,82	0,68	0,60	0,54	0,55	0,59	0,66	0,75	-	-
Friuli Venezia Giulia	1,22	0,76	0,59	0,48	0,55	0,64	0,85	1,49	0,97	0,96	0,88	0,99	0,55	0,55	0,49	0,44	0,66	0,60	0,57	0,75	0,82	1,01	-	-
Lazio	0,92	0,77	0,65	0,55	0,58	0,75	0,89	1,09	1,11	1,04	0,95	0,87	0,86	0,82	0,75	0,78	0,92	0,77	0,84	0,99	0,83	0,65	-	-
Liguria	1,05	1,06	0,99	1,21	0,87	0,80	1,01	0,94	1,11	1,14	1,03	0,90	0,90	0,78	0,71	0,76	0,70	0,49	0,62	0,62	0,72	0,94	-	-
Lombardia	0,85	0,96	1,04	0,94	0,98	1,03	1,04	0,95	0,85	0,72	0,75	0,75	0,85	0,82	0,75	0,81	0,78	0,93	1,07	1,05	1,09	0,85	-	-
Marche	0,88	0,85	0,71	0,63	0,78	0,76	0,90	0,80	0,97	0,72	0,84	0,70	0,78	0,78	0,81	0,85	0,79	1,00	1,11	0,90	0,96	0,79	-	-
Molise	0,85	2,53	1,00	1,00	0,40	0,49	0,86	0,64	2,08	1,33	0,48	0,27	0,33	0,32	0,64	1,20	0,80	0,80	5,20	12,27	55,20	21,07	-	-
P.A. Bolzano	0,51	0,68	0,65	0,62	0,39	0,52	0,50	0,70	0,92	0,66	0,51	0,58	0,51	0,72	0,88	0,52	0,38	0,37	0,61	0,90	1,54	2,90	-	-
P.A. Trento	1,18	1,06	0,86	0,82	0,63	0,67	0,94	1,30	1,22	1,26	0,99	0,77	0,56	0,71	0,65	0,52	0,86	0,52	0,17	0,19	0,21	0,14	-	-
Piemonte	1,12	0,93	0,88	0,77	0,78	1,10	1,07	0,83	0,89	0,66	0,60	0,72	0,85	0,97	0,98	0,81	0,63	0,44	0,48	0,56	0,65	0,88	-	-
Puglia	1,09	1,08	1,23	1,18	0,82	0,89	0,88	0,57	0,36	0,38	0,44	0,55	1,18	1,33	0,85	0,63	0,55	0,59	0,78	1,31	1,61	1,66	-	-
Sardegna	0,77	1,13	1,10	0,75	0,62	0,54	0,61	0,59	0,64	0,91	0,55	0,80	0,88	0,97	1,14	1,23	0,16	0,24	0,30	0,62	3,52	4,80	-	-
Sicilia	1,05	1,26	1,24	1,19	1,16	1,16	0,84	0,77	0,74	0,57	0,63	0,65	0,64	0,69	0,77	0,73	0,64	0,65	0,49	0,52	0,66	0,68	-	-
Toscana	0,95	0,75	0,66	0,61	0,57	0,72	0,88	0,83	0,88	0,90	0,65	0,53	0,69	0,75	0,89	1,09	0,64	0,43	0,47	0,46	0,62	0,79	-	-
Umbria	1,66	1,92	0,94	0,63	0,46	0,68	0,75	0,80	0,97	1,60	1,60	1,82	2,40	0,75	0,10	0,27	0,38	0,59	3,20	5,20	1,26	0,64	-	-
Valle d'Aosta	1,86	1,95	1,24	0,15	0,07	0,08	0,10	0,58	2,30	1,60	3,20	1,96	1,33	0,97	0,63	0,55	0,47	0,66	0,40	0,48	1,12	0,96	-	-
Veneto	1,40	1,24	0,97	0,75	0,79	0,89	0,83	0,64	0,70	0,43	0,46	0,68	0,74	1,02	1,01	0,72	0,59	0,51	0,49	0,58	0,84	0,82	-	-
ITALIA	1,00	0,96	0,92	0,84	0,81	0,92	0,95	0,85	0,84	0,72	0,71	0,75	0,84	0,87	0,81	0,78	0,70	0,67	0,73	0,78	0,87	0,84	-	-

Roberto Buzzetti sui dati forniti dal Ministero della Salute / Protezione Civile

Metodo:

tratto da: Cesare Cislighi. "Un cruscotto per monitorare l'evoluzione dell'epidemia"

<https://www.scienzainrete.it/articolo/cruscotto-monitorare-levoluzione-dellepidemia/cesare-cislighi/2020-04-09>

"Una stima semplice dell'indice di replicazione (R_t)"

"La serie delle frequenze nei nuovi casi viene "lisciata" con una media mobile centrata a 5 elementi. Questo determina un ritardo della stima dell'indice a due giorni precedenti l'ultimo con dati disponibili.

Vengono poi calcolati dei semplici rapporti tra la media mobile centrata su ciascun giorno e la media mobile centrata su 3, 4, 5 e 6 giorni precedenti.

Considerando che la stima della replicazione di un caso dovrebbe avvenire dopo un periodo di incubazione stimato mediamente di 4,5 giorni,

la stima dell' R_t più corretta dovrebbe situarsi tra i rapporti calcolati a 4 e a 5 giorni antecedenti"

I casi registrati fino ad oggi in ogni regione (ogni 100.000 abitanti)

CASI PER 100mila ABITANTI

	18/4	19/4	20/4	21/4	22/4	23/4	24/4	25/4	26/4	27/4	28/4	29/4	30/4	1/5	2/5	3/5	4/5	5/5	6/5	7/5	8/5	9/5	10/5	11/5
Abruzzo	188	191	198	202	207	211	212	214	216	217	219	221	222	223	224	227	227	229	230	232	233	233	235	235
Basilicata	59	60	60	61	62	62	63	63	64	64	64	64	64	66	67	68	68	69	70	67	67	67	68	68
Calabria	51	53	53	53	54	54	55	55	55	56	56	56	56	57	57	57	57	57	57	57	57	57	58	58
Campania	68	69	70	71	72	73	73	74	74	74	75	76	76	76	76	77	77	77	78	78	78	78	79	79
Emilia Romagna	499	507	514	519	527	533	539	544	550	554	560	566	572	576	581	585	588	591	593	595	598	601	602	604
Friuli Venezia Giulia	224	225	228	229	231	235	237	238	240	244	246	247	248	250	251	252	253	253	254	255	256	257	257	258
Lazio	96	98	99	100	101	103	104	106	107	108	110	111	112	113	115	115	116	117	119	119	120	121	121	122
Liguria	403	417	426	432	442	450	458	466	478	488	497	504	511	519	531	534	537	541	546	552	557	558	561	564
Lombardia	653	661	668	678	690	700	711	718	728	733	742	750	756	763	769	774	780	785	792	799	806	811	814	817
Marche	372	375	379	382	385	387	392	394	397	398	401	404	406	408	409	411	414	416	417	419	421	422	425	425
Molise	87	90	91	91	91	91	92	94	95	95	96	96	96	97	97	97	97	97	98	98	105	112	119	123
P.A. Bolzano	443	454	457	460	461	464	468	472	473	476	476	478	480	482	484	484	485	485	485	487	488	490	490	491
P.A. Trento	637	656	667	671	677	692	701	713	723	742	747	755	764	767	776	789	791	791	795	795	796	797	797	798
Piemonte	466	479	486	500	518	527	542	556	565	571	579	589	598	607	619	624	629	632	636	641	646	650	653	655
Puglia	84	87	88	89	92	94	95	96	97	97	98	99	100	101	102	102	102	103	103	104	105	105	106	106
Sardegna	72	73	74	75	75	76	76	77	77	78	78	78	78	79	80	80	80	80	80	80	80	81	81	81
Sicilia	53	54	55	56	57	58	59	60	60	61	62	62	63	63	64	64	64	65	65	65	65	66	66	66
Toscana	220	224	227	230	232	235	237	241	244	245	247	248	250	252	255	256	257	257	258	259	260	260	261	262
Umbria	151	152	152	152	153	153	153	154	154	154	155	156	157	157	157	157	157	157	158	158	158	158	159	159
Valle d'Aosta	846	857	857	861	863	864	867	867	872	876	882	886	889	893	895	900	901	901	903	906	907	908	912	913
Veneto	320	325	329	334	341	344	351	354	356	358	361	363	366	369	371	373	374	375	377	378	379	380	381	382
ITALIA	290	295	299	304	309	314	319	322	326	329	333	336	339	342	345	348	350	352	354	356	358	360	362	363

Roberto Buzzetti sui dati forniti dal Ministero della Salute / Protezione Civile

I decessi registrati fino ad oggi in ogni regione (ogni 100.000 abitanti)

DECESSI PER 100mila ABITANTI

	18/4	19/4	20/4	21/4	22/4	23/4	24/4	25/4	26/4	27/4	28/4	29/4	30/4	1/5	2/5	3/5	4/5	5/5	6/5	7/5	8/5	9/5	10/5	11/5
Abruzzo	19,1	19,5	19,9	20,5	20,9	21,2	21,6	22,2	22,3	22,6	23,4	23,8	24,2	24,5	24,7	25,0	25,1	25,3	25,8	26,3	26,5	26,8	27,2	27,7
Basilicata	4,0	4,2	4,2	4,2	4,2	4,2	4,2	4,4	4,4	4,4	4,4	4,4	4,4	4,4	4,4	4,4	4,4	4,4	4,4	4,6	4,6	4,7	4,7	4,7
Calabria	3,7	3,8	3,8	3,9	3,9	3,9	4,1	4,1	4,1	4,2	4,3	4,4	4,4	4,4	4,5	4,5	4,5	4,5	4,5	4,5	4,6	4,6	4,6	4,7
Campania	5,1	5,2	5,3	5,4	5,6	5,7	5,8	5,8	5,9	6,0	6,1	6,1	6,1	6,1	6,2	6,2	6,3	6,3	6,4	6,5	6,6	6,6	6,7	6,7
Emilia Romagna	66,6	68,0	69,2	70,7	72,0	73,5	74,2	75,2	76,1	77,1	78,0	78,9	79,8	80,4	81,2	81,9	82,4	83,3	84,0	84,7	85,3	86,0	86,4	86,9
Friuli Venezia Giulia	18,2	18,5	19,6	19,8	20,2	21,0	21,2	21,6	21,7	22,3	22,8	23,4	23,7	24,1	24,2	24,4	24,6	24,9	25,1	25,3	25,3	25,3	25,5	25,6
Lazio	5,8	5,8	5,9	6,2	6,3	6,4	6,5	6,6	6,6	6,7	7,0	7,3	7,5	8,2	8,4	8,6	8,9	9,1	9,1	9,2	9,3	9,4	9,4	9,5
Liguria	57,3	59,3	61,1	63,2	65,3	66,9	68,7	69,8	71,2	72,1	72,9	73,6	74,6	75,6	76,3	77,2	78,0	78,7	79,4	80,1	80,8	81,5	81,8	82,6
Lombardia	120,3	121,9	123,5	125,6	127,2	129,2	130,8	132,4	133,0	134,2	135,5	136,5	137,5	138,3	141,6	142,0	142,7	143,6	145,8	147,2	148,1	149,0	149,6	150,3
Marche	51,7	52,5	53,4	54,2	54,9	55,7	56,2	56,8	57,2	57,5	58,1	58,5	58,9	59,2	59,6	60,3	60,6	60,9	61,3	61,6	62,0	62,3	62,4	62,7
Molise	5,2	5,5	5,8	5,8	6,1	6,4	6,4	6,8	6,8	6,8	6,8	6,8	6,8	6,8	6,8	7,1	7,1	7,1	7,1	7,1	7,1	7,1	7,1	7,1
P.A. Bolzano	45,6	46,7	47,5	47,9	48,8	49,8	50,2	50,5	51,3	51,5	51,9	52,3	52,5	53,0	53,2	53,6	54,2	54,6	54,6	54,6	55,1	55,3	55,3	55,3
P.A. Trento	64,6	66,8	68,0	69,8	70,7	70,9	72,2	74,3	75,2	75,6	76,5	77,2	77,6	78,5	78,9	79,7	79,8	80,4	81,1	81,3	81,3	81,3	81,9	82,2
Piemonte	51,3	53,1	54,8	56,6	58,3	59,9	61,4	63,0	64,3	65,5	66,8	68,4	69,8	70,5	71,2	71,8	72,5	73,2	73,9	74,7	75,2	75,8	76,7	77,4
Puglia	7,7	7,8	8,0	8,6	8,9	9,2	9,4	9,6	9,8	10,0	10,0	10,1	10,2	10,4	10,4	10,4	10,6	10,7	10,8	10,9	10,9	10,9	11,0	11,1
Sardegna	5,2	5,2	5,2	5,6	5,8	5,9	6,2	6,2	6,6	6,6	6,6	7,0	7,0	7,1	7,2	7,2	7,2	7,2	7,2	7,2	7,2	7,3	7,3	7,3
Sicilia	3,9	4,0	4,0	4,1	4,1	4,2	4,3	4,4	4,5	4,6	4,6	4,6	4,6	4,7	4,7	4,8	4,8	4,9	4,9	5,0	5,0	5,1	5,1	5,1
Toscana	16,5	17,0	17,8	18,3	18,8	19,3	19,8	20,3	20,8	21,2	21,7	22,1	22,5	22,8	23,1	23,3	23,5	23,8	24,0	24,4	24,9	25,0	25,2	25,4
Umbria	6,4	6,5	6,5	6,7	6,9	6,9	7,0	7,1	7,2	7,3	7,3	7,4	7,5	7,6	7,6	7,6	7,9	7,9	7,9	7,9	8,0	8,0	8,0	8,0
Valle d'Aosta	97,7	98,5	100,1	99,3	100,1	100,1	101,7	102,5	103,2	104,8	106,4	108,0	108,0	108,0	108,0	108,8	109,5	109,5	109,5	109,5	109,5	109,5	109,5	109,5
Veneto	21,6	22,1	22,7	23,5	24,1	24,6	25,3	26,2	26,8	27,4	28,7	29,3	29,7	30,1	30,6	30,9	31,1	31,5	32,0	32,4	33,2	33,5	33,8	33,9
ITALIA	38,3	39,0	39,8	40,7	41,4	42,2	42,9	43,5	44,0	44,5	45,2	45,7	46,2	46,6	47,4	47,7	48,0	48,4	49,0	49,4	49,8	50,2	50,4	50,7

Roberto Buzzetti sui dati forniti dal Ministero della Salute / Protezione Civile

Pazienti ricoverati (esclusa terapia intensiva) in ogni regione per ogni giorno (ogni 100.000 abitanti)

RICOVERATI (ESCLUSA TER INT) PER 100mila ABITANTI

	18/4	19/4	20/4	21/4	22/4	23/4	24/4	25/4	26/4	27/4	28/4	29/4	30/4	1/5	2/5	3/5	4/5	5/5	6/5	7/5	8/5	9/5	10/5	11/5
Abruzzo	24,3	24,0	24,2	24,0	23,4	24,4	24,7	24,4	24,5	24,8	23,6	23,4	23,1	22,5	22,9	22,7	22,8	21,9	21,6	19,9	18,9	18,6	17,6	17,5
Basilicata	10,5	10,3	10,3	11,2	11,4	10,7	10,3	10,2	10,0	10,0	9,8	8,9	8,6	8,6	8,4	8,4	8,8	8,8	8,2	8,4	8,4	7,9	7,9	8,1
Calabria	7,7	7,2	7,1	6,8	6,5	6,6	6,3	6,4	6,0	5,8	5,8	5,4	5,3	5,3	5,1	4,8	4,7	4,7	4,4	4,1	3,7	3,5	3,4	3,3
Campania	10,4	10,1	10,0	9,1	9,0	9,2	9,0	9,3	9,2	9,3	9,3	8,9	8,3	8,2	8,0	7,8	7,5	7,0	7,4	7,1	7,2	7,1	7,4	7,5
Emilia Romagna	72,7	71,2	70,7	68,4	66,6	64,9	63,1	61,1	60,6	59,3	57,9	56,8	48,2	47,5	45,7	44,9	44,2	43,1	40,8	38,8	37,8	36,1	35,1	34,5
Friuli Venezia Giulia	11,6	11,5	11,5	11,4	11,0	11,3	11,2	10,0	10,6	10,7	11,2	11,0	9,0	10,8	10,8	10,8	10,7	9,9	9,4	9,0	8,6	8,3	8,0	7,9
Lazio	23,3	23,2	23,5	23,4	23,5	23,5	23,7	24,1	24,4	24,8	24,9	24,5	24,0	23,3	23,2	22,8	22,6	22,3	22,9	21,9	21,7	21,7	21,4	21,5
Liguria	57,6	56,5	56,1	58,4	54,9	50,0	48,6	48,5	47,8	48,2	45,9	44,5	43,2	42,5	41,3	40,1	38,7	37,2	35,0	33,5	33,0	32,0	30,7	30,9
Lombardia	100,2	103,2	101,2	97,9	96,7	91,7	87,7	84,7	84,7	75,1	72,7	71,1	68,2	66,2	65,2	66,0	64,0	61,9	60,7	58,4	56,9	55,2	54,2	53,9
Marche	52,3	51,9	51,5	51,0	47,8	47,3	45,8	44,8	43,4	43,4	43,3	41,6	30,2	26,9	25,9	26,0	25,3	25,2	23,0	21,3	19,7	18,5	18,5	18,0
Molise	8,7	8,7	8,7	8,7	6,8	6,1	6,1	6,1	6,4	6,4	5,8	5,5	5,5	5,5	2,9	2,6	2,9	2,9	2,9	2,6	1,9	2,6	2,9	3,5
P.A. Bolzano	34,1	30,9	30,5	30,3	29,9	26,9	28,2	26,9	26,3	28,6	25,9	22,7	24,0	21,4	21,6	20,8	19,6	18,9	18,9	16,6	14,9	10,5	11,6	12,0
P.A. Trento	51,2	51,6	50,5	47,2	45,5	43,4	41,6	37,5	36,9	37,3	33,8	30,6	29,3	27,1	25,6	25,3	25,1	23,4	21,5	18,4	17,5	16,2	15,2	15,6
Piemonte	74,5	72,9	75,1	70,9	73,1	69,2	66,4	66,9	65,2	64,4	61,5	60,0	59,7	57,0	58,1	56,8	54,4	52,5	48,9	48,9	45,8	45,8	46,1	46,0
Puglia	14,6	14,5	14,4	14,0	13,9	13,2	12,2	11,5	11,4	11,0	11,0	11,0	10,8	10,5	10,2	10,1	9,8	9,4	9,0	8,7	8,6	8,5	8,4	8,4
Sardegna	6,8	7,1	7,0	6,8	5,9	5,4	5,7	5,8	5,7	5,9	5,8	5,3	5,3	5,1	5,2	5,6	5,5	5,7	5,5	5,4	5,4	5,3	5,0	5,1
Sicilia	10,4	10,3	10,4	10,2	9,9	9,4	9,1	8,9	8,8	8,7	8,5	8,2	8,1	7,9	7,8	7,6	7,4	7,3	7,1	6,9	6,1	5,5	5,4	5,4
Toscana	23,6	22,8	22,7	22,3	21,9	21,1	19,7	18,4	18,1	17,9	16,5	15,4	14,6	13,9	13,9	13,7	13,7	12,9	12,3	11,7	10,7	9,7	9,4	9,3
Umbria	12,3	12,1	12,7	12,0	10,9	11,2	10,6	10,7	10,2	10,1	9,0	8,7	7,6	6,7	6,7	6,5	6,3	6,3	6,2	5,3	5,3	5,1	4,7	4,5
Valle d'Aosta	84,3	80,4	80,4	78,0	72,5	71,7	69,4	65,4	64,6	67,8	63,8	61,5	59,9	56,7	55,2	58,3	58,3	44,1	39,4	38,6	35,5	35,5	36,3	34,7
Veneto	26,2	25,8	25,9	25,1	24,6	24,2	23,6	22,5	22,4	22,4	21,7	21,2	20,6	19,9	19,8	19,5	19,5	18,9	18,4	17,8	16,9	8,9	8,3	8,2
ITALIA	41,3	41,3	41,1	39,8	39,3	37,7	36,4	35,5	35,3	33,6	32,6	31,7	30,0	29,0	28,6	28,5	27,8	26,9	26,0	25,0	24,2	22,8	22,5	22,3

Roberto Buzzetti sui dati forniti dal Ministero della Salute / Protezione Civile

Pazienti ricoverati in terapia intensiva in ogni regione per ogni giorno (ogni 100.000 abitanti)

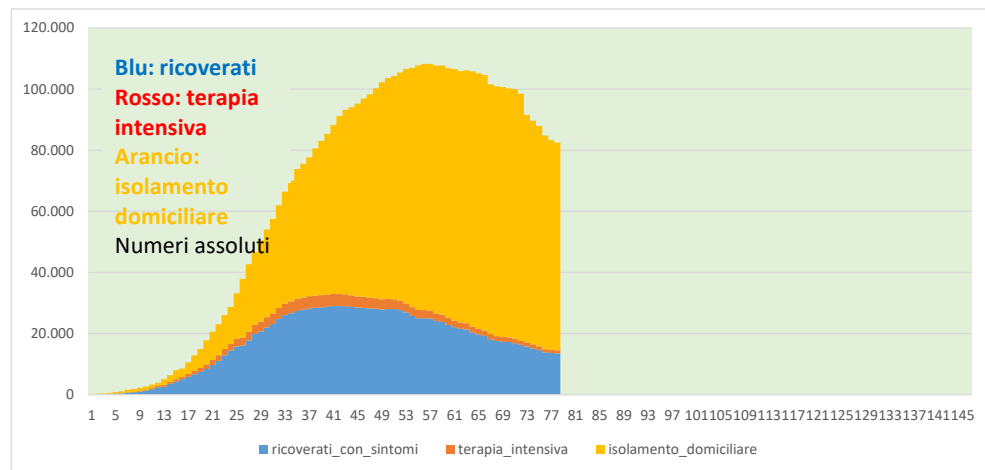
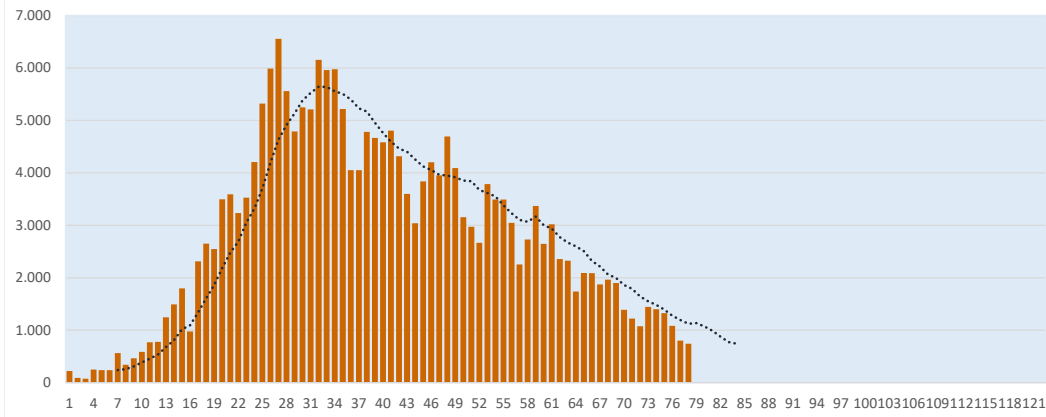
Pazienti TER INTENSIVA PER 100mila ABITANTI

	18/4	19/4	20/4	21/4	22/4	23/4	24/4	25/4	26/4	27/4	28/4	29/4	30/4	1/5	2/5	3/5	4/5	5/5	6/5	7/5	8/5	9/5	10/5	11/5
Abruzzo	3,1	3,0	2,9	2,6	2,6	2,3	2,1	2,0	1,8	1,7	1,6	1,4	1,2	1,2	1,2	1,2	1,1	0,8	0,8	0,9	0,8	0,8	0,8	0,7
Basilicata	1,4	1,4	1,2	1,2	1,2	1,2	1,2	1,2	1,2	1,2	1,2	0,7	0,7	0,7	0,7	0,5	0,5	0,5	0,4	0,4	0,2	0,2	0,2	0,2
Calabria	0,4	0,3	0,4	0,4	0,4	0,4	0,4	0,4	0,4	0,3	0,3	0,3	0,3	0,2	0,2	0,2	0,2	0,2	0,2	0,1	0,1	0,1	0,1	0,1
Campania	1,3	1,0	1,0	1,0	0,9	0,8	0,8	0,9	0,8	0,6	0,6	0,5	0,5	0,5	0,5	0,5	0,4	0,4	0,4	0,5	0,5	0,4	0,3	0,4
Emilia Romagna	6,7	6,5	6,4	6,3	6,3	6,0	5,9	5,5	5,5	5,6	5,1	5,1	4,6	4,4	4,4	4,4	4,5	4,3	4,0	3,9	3,7	3,5	3,4	3,2
Friuli Venezia Giulia	2,2	2,1	1,8	1,7	1,6	1,5	1,3	1,2	1,1	1,1	1,1	1,0	0,9	0,5	0,4	0,5	0,3	0,3	0,2	0,2	0,2	0,2	0,2	0,2
Lazio	3,2	3,1	3,1	3,1	3,2	3,2	3,1	3,1	2,7	2,4	2,2	2,2	1,9	1,8	1,6	1,6	1,6	1,5	1,5	1,5	1,4	1,4	1,4	1,4
Liguria	6,7	6,5	6,5	6,0	5,9	5,8	5,6	5,3	5,2	5,3	5,2	4,5	4,4	4,3	4,3	4,3	4,6	4,3	3,8	3,6	2,9	2,7	2,6	2,4
Lombardia	9,5	9,2	9,0	8,5	8,2	7,9	7,5	7,2	7,0	6,8	6,5	6,3	6,0	5,6	5,4	5,3	5,3	5,1	4,8	4,8	4,0	3,3	3,5	3,4
Marche	5,7	5,6	5,2	5,1	4,9	4,6	4,0	3,8	3,8	3,8	3,8	3,4	3,1	2,9	3,0	2,8	2,9	2,7	2,7	2,7	2,5	2,1	2,0	1,8
Molise	1,3	1,3	0,6	0,6	0,6	0,3	0,3	0,3	0,3	0,3	0,3	0,3	0,3	0,3	0,3	0,3	0,3	0,3	0,0	0,0	0,0	0,0	0,0	0,0
P.A. Bolzano	5,3	4,4	3,6	3,8	3,6	3,2	3,1	2,7	2,7	3,1	2,9	2,7	2,5	2,1	1,9	2,1	1,9	2,1	2,1	2,1	1,7	1,7	1,5	1,3
P.A. Trento	7,8	7,6	7,4	7,1	6,3	5,4	5,2	5,0	4,5	4,3	4,1	4,1	3,9	3,5	3,5	3,2	3,2	2,8	2,4	2,0	2,0	1,9	1,9	2,0
Piemonte	7,4	6,9	6,9	6,7	6,2	5,9	5,9	5,4	4,9	4,9	4,6	4,6	4,5	4,1	4,1	3,8	3,7	3,5	3,4	3,4	3,2	3,3	3,1	3,1
Puglia	1,5	1,5	1,6	1,6	1,5	1,4	1,3	1,2	1,2	1,3	1,3	1,2	1,0	1,0	1,0	1,0	1,0	1,0	0,9	0,9	0,8	0,8	0,8	0,8
Sardegna	1,4	1,3	1,3	1,3	1,2	1,2	1,1	1,1	1,2	1,1	1,1	1,0	1,0	0,7	0,8	0,6	0,5	0,5	0,7	0,5	0,6	0,7	0,6	0,6
Sicilia	0,8	0,8	0,8	0,7	0,7	0,7	0,6	0,7	0,7	0,7	0,7	0,7	0,7	0,6	0,6	0,6	0,5	0,5	0,5	0,4	0,4	0,3	0,3	0,3
Toscana	5,3	5,1	4,9	4,6	4,6	4,5	4,2	4,4	4,2	4,1	3,8	3,7	3,4	3,3	3,2	3,0	2,9	3,0	2,5	2,4	2,2	2,1	2,1	2,1
Umbria	3,6	3,4	3,3	2,5	2,2	2,1	2,1	2,0	1,9	1,8	1,9	1,8	1,8	1,5	1,5	1,5	1,5	1,2	1,0	1,0	0,7	0,7	0,7	0,4
Valle d'Aosta	7,9	7,9	6,3	6,3	6,3	7,1	5,5	4,7	5,5	5,5	3,9	3,9	3,2	2,4	2,4	1,6	1,6	2,4	2,4	1,6	1,6	2,4	1,6	0,8
Veneto	3,9	3,7	3,7	3,6	3,3	2,9	2,6	2,6	2,5	2,5	2,4	2,3	2,3	2,2	2,2	2,1	2,1	2,0	1,8	1,8	1,6	0,8	0,8	0,8
ITALIA	4,5	4,3	4,2	4,1	3,9	3,7	3,6	3,5	3,3	3,2	3,1	3,0	2,8	2,6	2,5	2,5	2,4	2,4	2,2	2,2	1,9	1,7	1,7	1,6

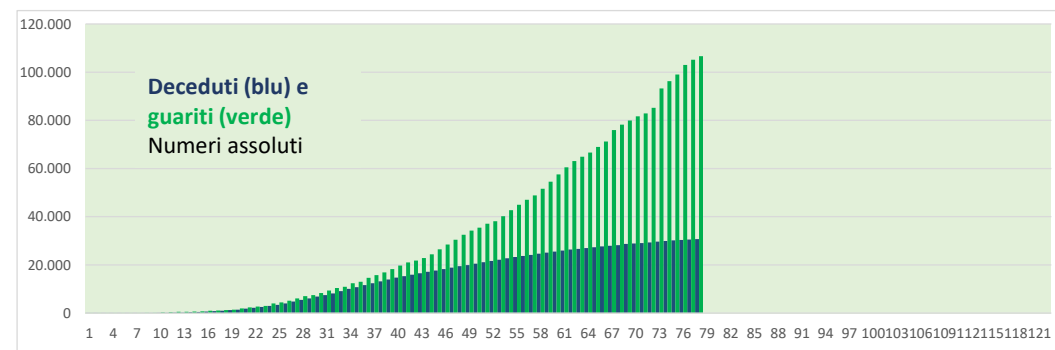
Roberto Buzzetti sui dati forniti dal Ministero della Salute / Protezione Civile

ITALIA

Nuovi casi (e media mobile 7 gg)



Deceduti (blu) e guariti (verde)
Numeri assoluti



Variazione percentuale di casi e decessi, per regione. Confronto tra la variazione odierna e la variazione media giornaliera dell'ultima settimana.

11-mag	decessi			casi		
	oggi	7 gg	diff	oggi	7 gg	diff
Abruzzo	1,9%	1,4%	0,55%	0,1%	0,5%	-0,37%
Basilicata	0,0%	1,1%	-1,11%	0,3%	0,0%	0,26%
Calabria	2,2%	0,8%	1,41%	0,2%	0,2%	-0,03%
Campania	0,3%	1,0%	-0,73%	0,3%	0,3%	-0,02%
Emilia Romagna	0,6%	0,8%	-0,19%	0,3%	0,4%	-0,08%
Friuli Venezia Giulia	0,6%	0,6%	0,04%	0,3%	0,3%	-0,03%
Lazio	0,9%	1,0%	-0,11%	0,3%	0,7%	-0,35%
Liguria	0,9%	0,8%	0,11%	0,5%	0,7%	-0,20%
Lombardia	0,5%	0,7%	-0,29%	0,4%	0,7%	-0,23%
Marche	0,4%	0,5%	-0,07%	0,2%	0,4%	-0,25%
Molise	0,0%	0,0%		3,5%	3,5%	0,01%
P.A. Bolzano	0,0%	0,3%	-0,30%	0,1%	0,2%	-0,06%
P.A. Trento	0,5%	0,4%	0,03%	0,0%	0,1%	-0,08%
Piemonte	1,0%	0,9%	0,05%	0,4%	0,6%	-0,20%
Puglia	0,7%	0,7%	-0,05%	0,3%	0,6%	-0,26%
Sardegna	0,0%	0,1%	-0,12%	0,2%	0,3%	-0,06%
Sicilia	0,4%	0,7%	-0,35%	0,4%	0,4%	0,00%
Toscana	0,8%	1,1%	-0,23%	0,1%	0,3%	-0,14%
Umbria	0,0%	0,2%	-0,20%	0,1%	0,2%	-0,11%
Valle d'Aosta	0,0%	0,0%		0,1%	0,2%	-0,10%
Veneto	0,5%	1,2%	-0,70%	0,1%	0,3%	-0,18%
ITALIA	0,6%	0,8%	-0,21%	0,3%	0,5%	-0,18%

Roberto Buzzetti sui dati forniti dal Ministero della Salute / Protezione Civile

Indici giornalieri

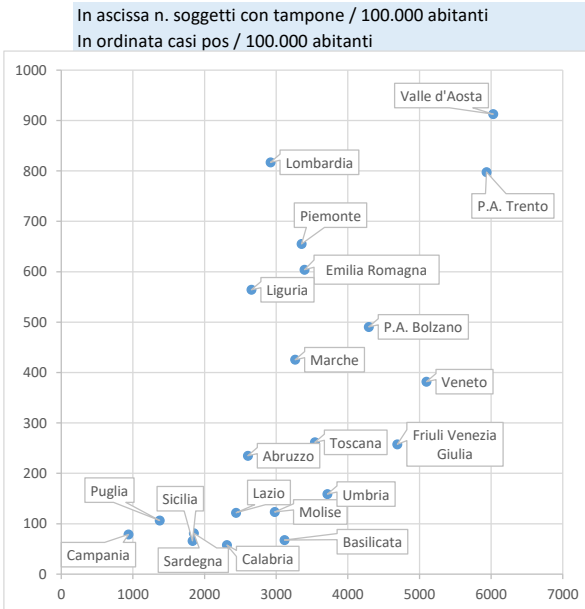
Blu: casi incidenti (o variazioni)

Nero: casi prevalenti (presenti nel giorno)

Rosso: casi cumulati dall'inizio dell'epidemia

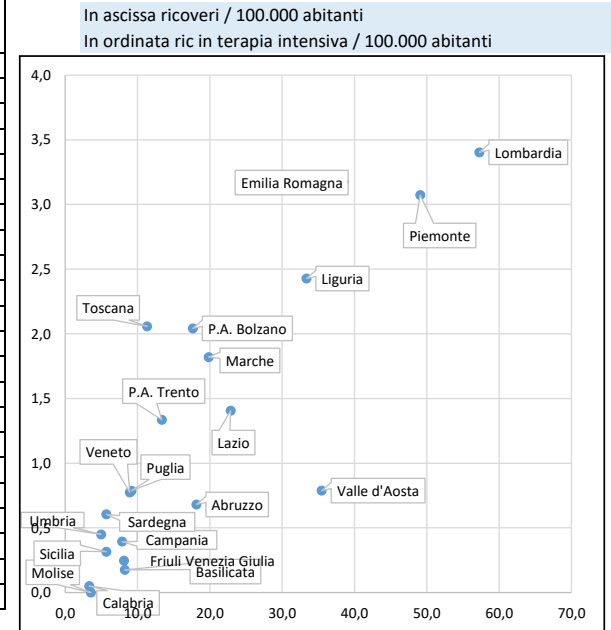
11 maggio 2020	nuovi positivi	variaz rispetto al gg precedente	nuovi guariti	variaz rispetto al gg precedente	nuovi deceduti	variaz rispetto al gg precedente	ricoverati con sintomi	variaz rispetto al gg precedente	terapia intensiva	variaz rispetto al gg precedente	totale ospedalizzati	variaz rispetto al gg precedente	isolamento domiciliare	variaz rispetto al gg precedente	totale casi attivi	variaz rispetto al gg precedente	dimessi guariti	deceduti	CASI TOTALI	tamponi	nuovi tamponi	soggetti con tampone
Abruzzo	4	(-13)	59	(+41)	7	(+3)	231	(-2)	9	(-1)	240	(-3)	1.369	(-59)	1.609	(-62)	1.132	366	3.107	48.903	(+793)	34.428
Basilicata	1	(-2)	2	(-3)	0	(0)	46	(+1)	1	(0)	47	(+1)	95	(-2)	142	(-1)	217	27	386	18.266	(+350)	17.774
Calabria	2	(-1)	28	(+10)	2	(+1)	64	(-2)	1	(-1)	65	(-3)	503	(-25)	568	(-28)	473	93	1.134	47.265	(+1154)	45.438
Campania	14	(+2)	19	(-40)	1	(-2)	436	(+1)	23	(+3)	459	(+4)	1.450	(-10)	1.909	(-6)	2.301	392	4.602	119.042	(+4223)	54.822
Emilia Romagna	80	(+3)	209	(-60)	22	(+4)	1.537	(-25)	141	(-9)	1.678	(-34)	5.362	(-117)	7.040	(-151)	15.969	3.867	26.876	234.619	(+2982)	151.040
Friuli Venezia Giulia	8	(+2)	27	(+5)	2	(0)	96	(-2)	3	(0)	99	(-2)	731	(-19)	830	(-21)	1.996	312	3.138	90.860	(+1411)	57.130
Lazio	25	(-7)	12	(-75)	5	(+1)	1.266	(+1)	83	(-1)	1.349	(0)	2.945	(+8)	4.294	(+8)	2.334	562	7.190	181.398	(+2829)	143.970
Liguria	44	(-6)	88	(-39)	12	(+7)	484	(+3)	38	(-3)	522	(0)	2.322	(-56)	2.844	(-56)	4.695	1.293	8.832	68.814	(+1492)	41.535
Lombardia	364	(+82)	75	(-217)	68	(+6)	5.397	(-31)	341	(-7)	5.738	(-38)	24.673	(+259)	30.411	(+221)	36.406	15.054	81.871	492.642	(+7508)	292.603
Marche	10	(-30)	30	(+13)	4	(+2)	277	(-7)	28	(-2)	305	(-9)	2.922	(-15)	3.227	(-24)	2.352	964	6.543	77.830	(+1463)	50.206
Molise	13	(-10)	2	(-8)	0	(0)	11	(+2)	0	(0)	11	(+2)	218	(+9)	229	(+11)	132	22	383	9.390	(+226)	9.247
P.A. Bolzano	3	(+1)	15	(-1)	0	(0)	63	(+2)	7	(-1)	70	(+1)	377	(-13)	447	(-12)	1.835	290	2.572	50.019	(+448)	22.500
P.A. Trento	2	(-1)	51	(+7)	2	(-1)	84	(+2)	11	(+1)	95	(+3)	640	(-54)	735	(-51)	3.119	443	4.297	53.398	(+1359)	31.970
Piemonte	111	(-5)	390	(+26)	33	(-3)	2.021	(-3)	135	(-2)	2.156	(-5)	11.182	(-307)	13.338	(-312)	12.038	3.400	28.776	213.783	(+3413)	147.318
Puglia	14	(-13)	136	(+54)	3	(-2)	340	(-3)	32	(-2)	372	(-5)	2.172	(-120)	2.544	(-125)	1.332	451	4.327	79.737	(+1338)	55.794
Sardegna	3	(-3)	7	(-33)	0	(-1)	84	(+1)	10	(0)	94	(+1)	417	(-5)	511	(-4)	712	120	1.343	34.641	(+595)	30.582
Sicilia	12	(-2)	18	(-7)	1	(+1)	271	(-2)	16	(0)	287	(-2)	1.775	(-5)	2.062	(-7)	1.020	257	3.339	103.134	(+731)	92.609
Toscana	13	(-16)	79	(-246)	8	(+3)	347	(-3)	77	(-1)	424	(-4)	3.649	(-70)	4.073	(-74)	4.764	950	9.787	179.469	(+1261)	132.464
Umbria	1	(-3)	6	(+4)	0	(0)	40	(-2)	4	(-2)	44	(-4)	64	(-1)	108	(-5)	1.233	71	1.412	47.474	(+551)	33.027
Valle d'Aosta	1	(-4)	7	(-3)	0	(0)	44	(-2)	1	(-1)	45	(-3)	62	(-3)	107	(-6)	912	139	1.158	10.063	(+230)	7.651
Veneto	19	(-32)	141	(-182)	9	(-5)	400	(-8)	38	(+1)	438	(-7)	5.022	(-124)	5.460	(-131)	11.615	1.666	18.741	445.905	(+6383)	250.175
ITALIA	744	(-58)	1.401	(-754)	179	(+14)	13.539	(-79)	999	(-28)	14.538	(-107)	67.950	(-729)	82.488	(-836)	106.587	30.739	219.814	2.606.652	(+40740)	1.702.283

	C - casi totali	T - sogg con tamp	C / T
Abruzzo	235	2604	9,0%
Basilicata	68	3116	2,2%
Calabria	58	2312	2,5%
Campania	79	939	8,4%
Emilia Romagna	604	3395	17,8%
Friuli Venezia Giulia	258	4691	5,5%
Lazio	122	2441	5,0%
Liguria	564	2653	21,3%
Lombardia	817	2921	28,0%
Marche	425	3264	13,0%
Molise	123	2979	4,1%
P.A. Bolzano	491	4292	11,4%
P.A. Trento	798	5936	13,4%
Piemonte	655	3354	19,5%
Puglia	106	1373	7,8%
Sardegna	81	1850	4,4%
Sicilia	66	1831	3,6%
Toscana	262	3540	7,4%
Umbria	159	3715	4,3%
Valle d'Aosta	913	6030	15,1%
Veneto	382	5098	7,5%
ITALIA	363	2810	12,9%

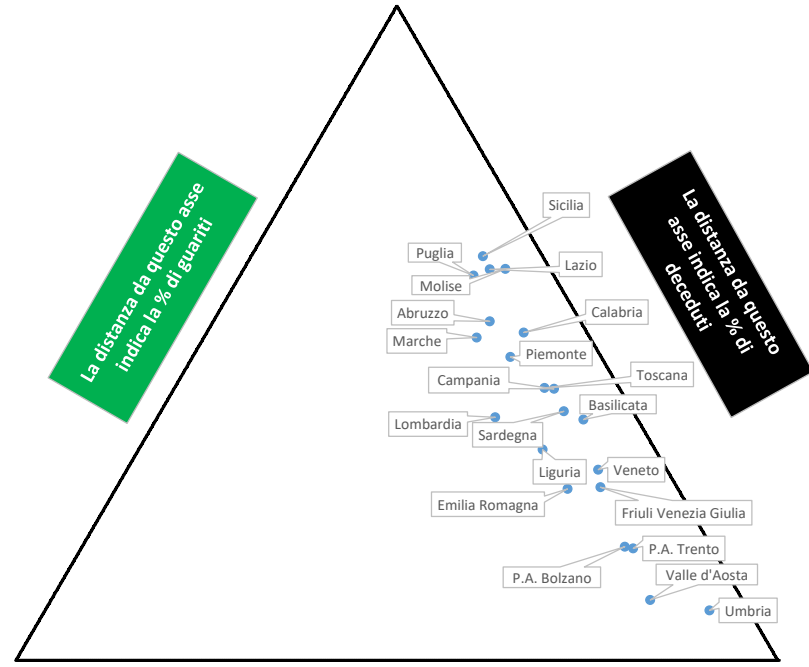
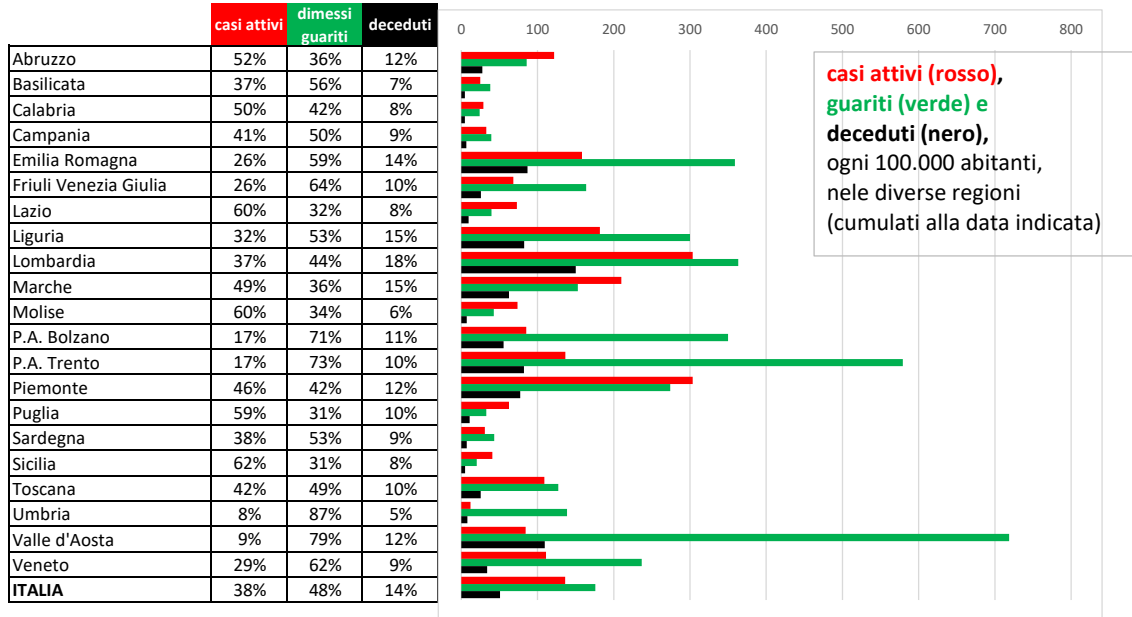


Abruzzo	18,2	0,7	3,8%
Basilicata	8,2	0,2	2,1%
Calabria	3,3	0,1	1,5%
Campania	7,9	0,4	5,0%
Emilia Romagna	37,7	3,2	8,4%
Friuli Venezia Giulia	8,1	0,2	3,0%
Lazio	22,9	1,4	6,2%
Liguria	33,3	2,4	7,3%
Lombardia	57,3	3,4	5,9%
Marche	19,8	1,8	9,2%
Molise	3,5	0,0	0,0%
P.A. Bolzano	13,4	1,3	10,0%
P.A. Trento	17,6	2,0	11,6%
Piemonte	49,1	3,1	6,3%
Puglia	9,2	0,8	8,6%
Sardegna	5,7	0,6	10,6%
Sicilia	5,7	0,3	5,6%
Toscana	11,3	2,1	18,2%
Umbria	4,9	0,4	9,1%
Valle d'Aosta	35,5	0,8	2,2%
Veneto	8,9	0,8	8,7%
ITALIA	24,0	1,6	6,9%

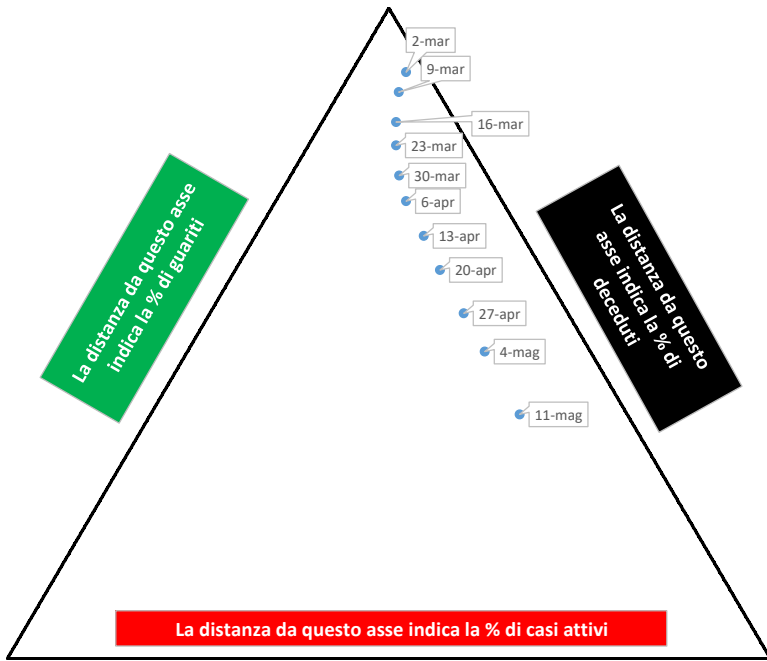
H - ricoveri totali	TI - in ter intens	TI / H	
Abruzzo	18,2	0,7	3,8%
Basilicata	8,2	0,2	2,1%
Calabria	3,3	0,1	1,5%
Campania	7,9	0,4	5,0%
Emilia Romagna	37,7	3,2	8,4%
Friuli Venezia Giulia	8,1	0,2	3,0%
Lazio	22,9	1,4	6,2%
Liguria	33,3	2,4	7,3%
Lombardia	57,3	3,4	5,9%
Marche	19,8	1,8	9,2%
Molise	3,5	0,0	0,0%
P.A. Bolzano	13,4	1,3	10,0%
P.A. Trento	17,6	2,0	11,6%
Piemonte	49,1	3,1	6,3%
Puglia	9,2	0,8	8,6%
Sardegna	5,7	0,6	10,6%
Sicilia	5,7	0,3	5,6%
Toscana	11,3	2,1	18,2%
Umbria	4,9	0,4	9,1%
Valle d'Aosta	35,5	0,8	2,2%
Veneto	8,9	0,8	8,7%
ITALIA	24,0	1,6	6,9%



Regioni, al: 11 maggio 2020

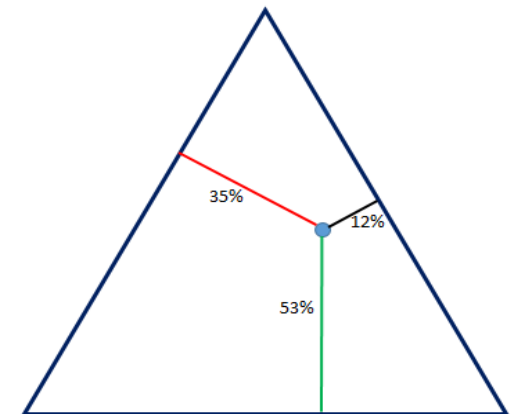


La distanza da questo asse indica la % di casi attivi



Questo tipo di rappresentazione grafica permette di apprezzare le % di casi attivi (rosso), di guariti (verde) e di deceduti (nero), come distanza dai rispettivi assi. Nell'esempio qui a destra, 35% di casi attivi, 53% di guariti, 12% di deceduti

In alto a destra, le regioni alla data di oggi
Qui a sinistra, l'Italia nei diversi momenti, a distanza di una settimana l'uno dall'altro



Le 25 province con il maggior numero di casi			% cumul	
11 maggio 2020				
	numero	densità		
1	Milano	21.490	668	9,9%
2	Torino	14.560	639	16,6%
3	Brescia	13.620	1.079	22,9%
4	Bergamo	11.791	1.062	28,4%
5	Cremona	6.250	1.739	31,3%
6	Roma	5.250	121	33,7%
7	Genova	5.095	599	36,0%
8	Monza e della Brianza	5.074	584	38,4%
9	Verona	4.946	537	40,7%
10	Reggio nell'Emilia	4.849	911	42,9%
11	Pavia	4.801	877	45,1%
12	Bologna	4.784	474	47,3%
13	Piacenza	4.375	1.526	49,3%
14	Trento	4.297	798	51,3%
15	Padova	3.900	417	53,1%
16	Modena	3.823	545	54,9%
17	Alessandria	3.732	875	56,6%
18	Como	3.504	584	58,2%
19	Firenze	3.322	327	59,8%
20	Parma	3.315	738	61,3%
21	Lodi	3.277	1.429	62,8%
22	Mantova	3.251	788	64,3%
23	Varese	3.196	359	65,8%
24	Vicenza	2.773	321	67,1%
25	Pesaro e Urbino	2.675	742	68,3%

Le 25 province con la maggiore densità (numero di casi/ 100.000 abitanti)			
11 maggio 2020			
		numero	densità
1	Cremona	6.250	1.739
2	Piacenza	4.375	1.526
3	Lodi	3.277	1.429
4	Brescia	13.620	1.079
5	Bergamo	11.791	1.062
6	Aosta	1.158	913
7	Reggio nell'Emilia	4.849	911
8	Pavia	4.801	877
9	Alessandria	3.732	875
10	Trento	4.297	798
11	Mantova	3.251	788
12	Asti	1.685	778
13	Lecco	2.536	748
14	Pesaro e Urbino	2.675	742
15	Parma	3.315	738
16	Sondrio	1.288	710
17	Vercelli	1.200	690
18	Verbano-Cusio-Ossola	1.093	685
19	Novara	2.481	670
20	Milano	21.490	668
21	Imperia	1.429	664
22	Torino	14.560	639
23	Rimini	2.074	616
24	Genova	5.095	599
25	Monza e della Brianza	5.074	584

Le prime 25 province per numero di casi = 68% di tutti i casi italiani
 La tabella a destra mostra invece la densità dei casi (per 100.000 abitanti)
 (Casi cumulati dall'inizio dell'epidemia)

Roberto Buzzetti sui dati forniti dal Ministero della Salute / Protezione Civile

Note della Protezione Civile:

08/05 - Dati Regione Basilicata ricalcolo casi positivi (diminuzione); 07/05 - Dati Regione Basilicata ricalcolo casi positivi (diminuzione); 06/05 - Dati Regione Lombardia aggiornamento dimessi guariti (aumento); 02/05 - Sardegna ricalcolo nuovi casi e guariti; 02/05 - Dati Regione Lombardia ricalcolati 329 decessi (47 di oggi e 282 da riconteggio di aprile); 23/04 - Dati Regione Lazio parziali (casi testati non completi); 23/04 - Dati Regione Campania parziali (casi testati non aggiornati); 21/04 - Dati Regione Lombardia parziali (casi testati non aggiornati); 20/04 - Dati Regione Lombardia ricalcolati (ricalcolo di casi testati - eliminazione duplicati); 15/04 - Dati Friuli Venezia Giulia corretti (ricalcolo di isolamento domiciliare e dimessi/guariti); 12/04 - Dati P.A. Bolzano corretti (ricalcolo guariti -110 rispetto a ieri); 10/04 - Dati Molise parziali (tamponi non aggiornati); 29/03 - Dati Emilia Romagna parziali (tamponi non aggiornati); 26/03 - Dati Piemonte parziali -50 deceduti (comunicazione tardiva); 18/03 - Dati Campania non aggiornati; 18/03 - Dati Parma non aggiornati; 17/03 - Dati Rimini non aggiornati; 16/03 - Dati P.A. Trento e Puglia non pervenuti; 11/03 - Dati Abruzzo non pervenuti; 10/03 - Dati Lombardia parziali; 07/03 - Dati Brescia +300 esiti positivi.