

**Piano di contrasto
alle disuguaglianze
del Distretto di Rimini**

WORKSHOP INTERNAZIONALE

2 OTTOBRE 2025

**Sala Energia - Centro Congressi SGR
Via Gabriello Chiabrera, 34 D, Rimini**

**I Nodi Territoriali di Salute:
Ingaggio e Partecipazione
Comunitaria per la
Promozione dell'Equità in
Salute**



**SERVIZIO SANITARIO REGIONALE
EMILIA-ROMAGNA**
Azienda Unità Sanitaria Locale della Romagna

Mappatura delle disuguaglianze a Rimini come strumento di azione

Dott.ssa Giulia Silvestrini
Dipartimento di Sanità Pubblica
Referente Aziendale Equità AUSL Romagna

Perché è importante «misurare» prima di agire?



Domanda



Costi



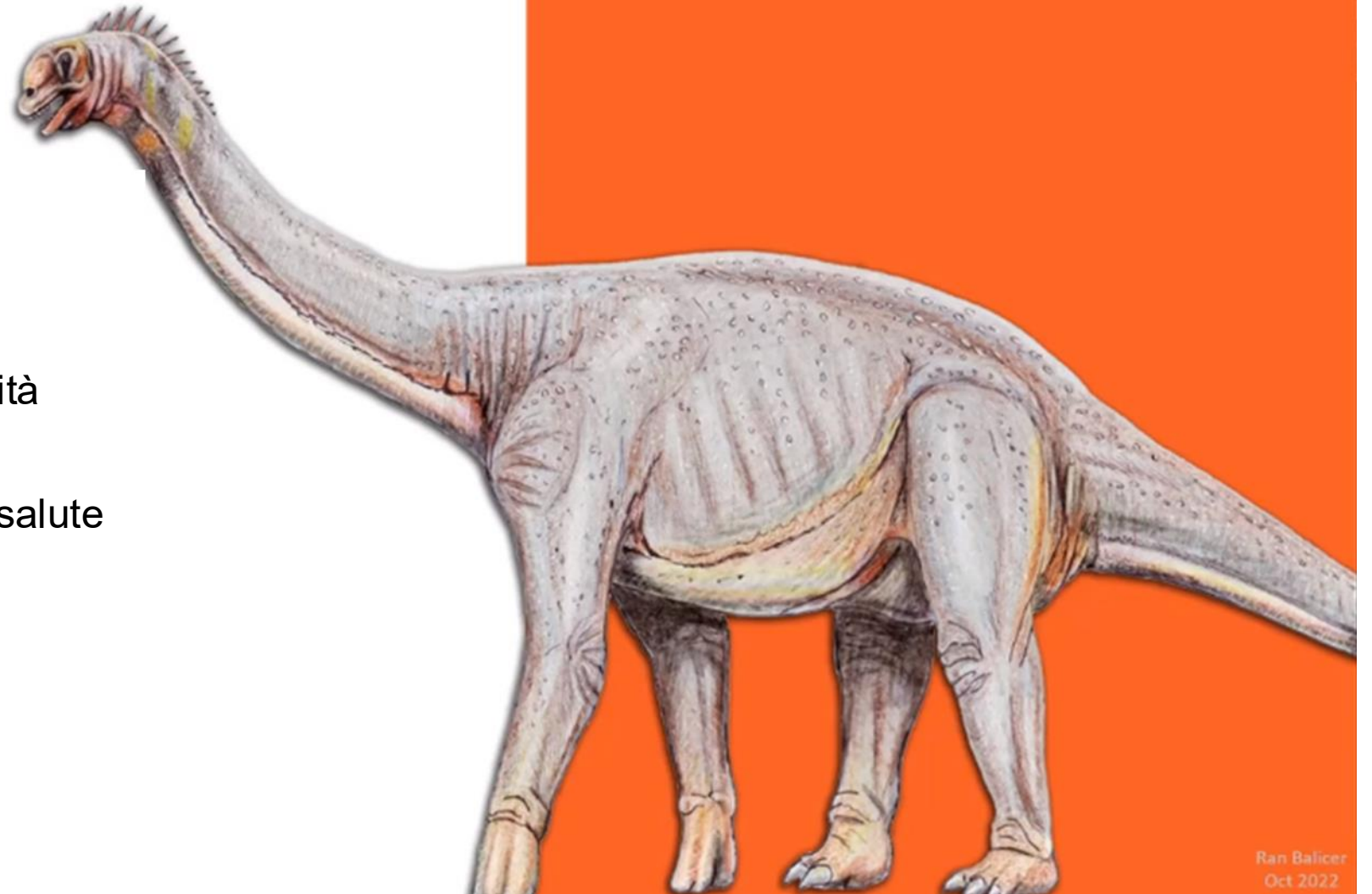
Risorse per la sanità



Disuguaglianze in salute



Aspettative dei
Pazienti/Cittadini



Population Health = salute di popolazione

Salute di un gruppo di individui che considera anche la distribuzione dello stato di salute all'interno del gruppo (Kinding DA et al.2003)

Per “**gruppo di individui**” si intende una **comunità/area geografica su cui e con cui poter costruire interventi**

Centrale è il riconoscimento delle interconnessioni con i determinanti sociali economici ambientali e comportamentali come fattori che influenzano gli outcome di salute

In un approccio che mira a migliorare lo stato di salute di tutti

[Buck et al 2018](#)

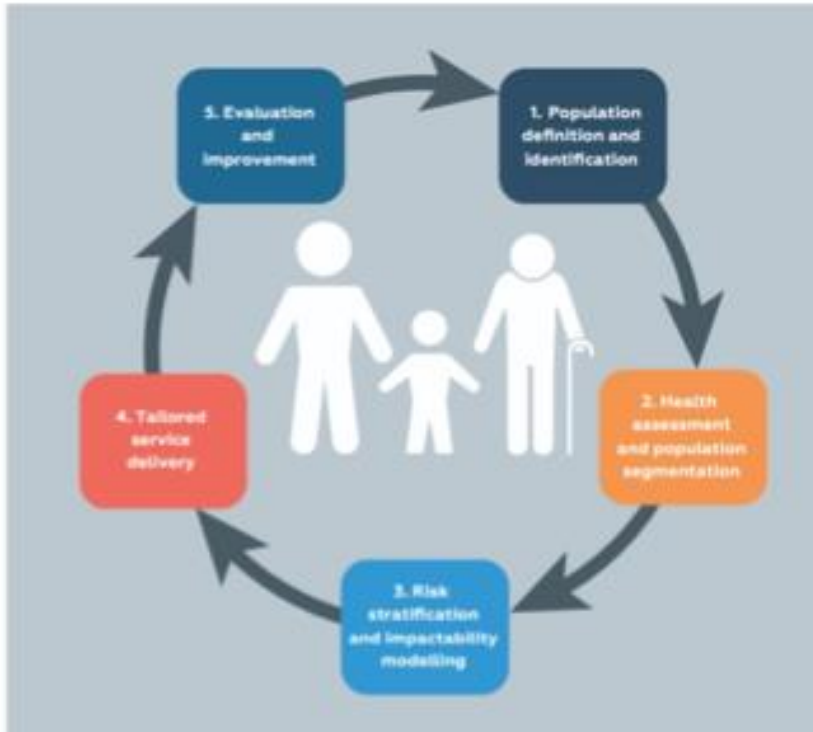


«Population Health Management»

- Integrare dati sanitari per identificare popolazioni specifiche sulla base del loro stato di salute o dell'utilizzo dei servizi
- Con l'obiettivo di supportare la programmazione e darsi delle priorità di intervento



Step 1: Valutazione dei bisogni di salute



- Raccogliere informazioni per capire differenze, tipologie di bisogni e servizi necessari.
- Comprende l'analisi della **distribuzione geografica, demografica e socioeconomica dei bisogni, l'uso attuale dei servizi, il divario tra domanda e offerta e le barriere di accesso.**
- I dati possono provenire da cartelle cliniche, registri di malattia, indagini sanitarie o database di popolazione.
 - *Approcci epidemiologici*: usano dati quantitativi su malattie, disabilità, condizioni di vita, uso dei servizi, qualità delle cure, prescrizioni.
 - *Coinvolgimento di pazienti e comunità*: raccoglie informazioni qualitative legate ai determinanti sociali di salute e all'esperienza diretta dei cittadini, anche tramite questionari, outcome riferiti dai pazienti e contributi di organizzazioni locali.

Cosa cerchiamo nei dati...

Caratteristiche (socio economiche) della popolazione

Quali sono i *problemi di salute* prevalenti?

Ci sono distribuzioni diverse sul territorio di questi problemi?

Dalla lettura dei dati vogliamo acquisire informazioni per decidere

- Dove agire per **migliorare la salute** dei cittadini
- Come **ridurre le disuguaglianze** rilevate?
- Quali alleanze sono necessarie....

Per avere dati su cui ragionare, serve un lavoro di squadra

**Comune di Rimini - Ufficio SIT – Sistema Informativo
Territoriale. Dipartimento servizi di comunità**

Stefano Toni

Fabio Mazzotti

Jacopo Biondini

**AUSL Romagna –Struttura Semplice Dipartimentale
Sorveglianza delle Malattie e dei fattori di Rischio
(Dipartimento di Sanità Pubblica)**

UOC Controllo di Gestione

Ardian Cania

Valeria Frassinetti

Giulia Silvestrini

Milva Fanti

**Regione Emilia-Romagna. Direzione Generale Cura
della Persona, Salute e Welfare. Settore Innovazione nei
Servizi Sanitari e Sociali**

Nicola Caranci

**Uni BO / CSI – Centro Salute Internazionale e
Interculturale**

Chiara Bodini



Due punti di vista

Distretto di Rimini

- Analizziamo le differenze tra i comuni

Comune di Rimini

- Affondi specifici relativi alla situazione all'interno del comune

RESULTS





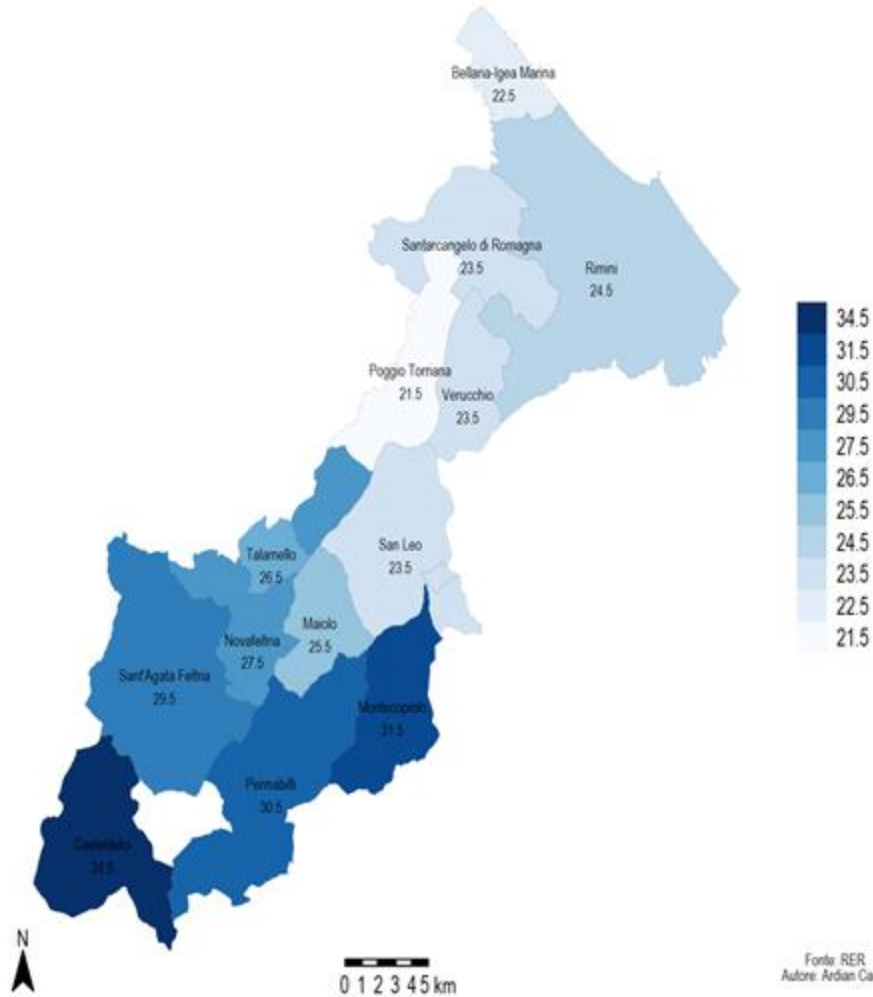
Indicatori socio-economici e contesto

Distretto di Rimini

Popolazione anziana e indice di vecchiaia

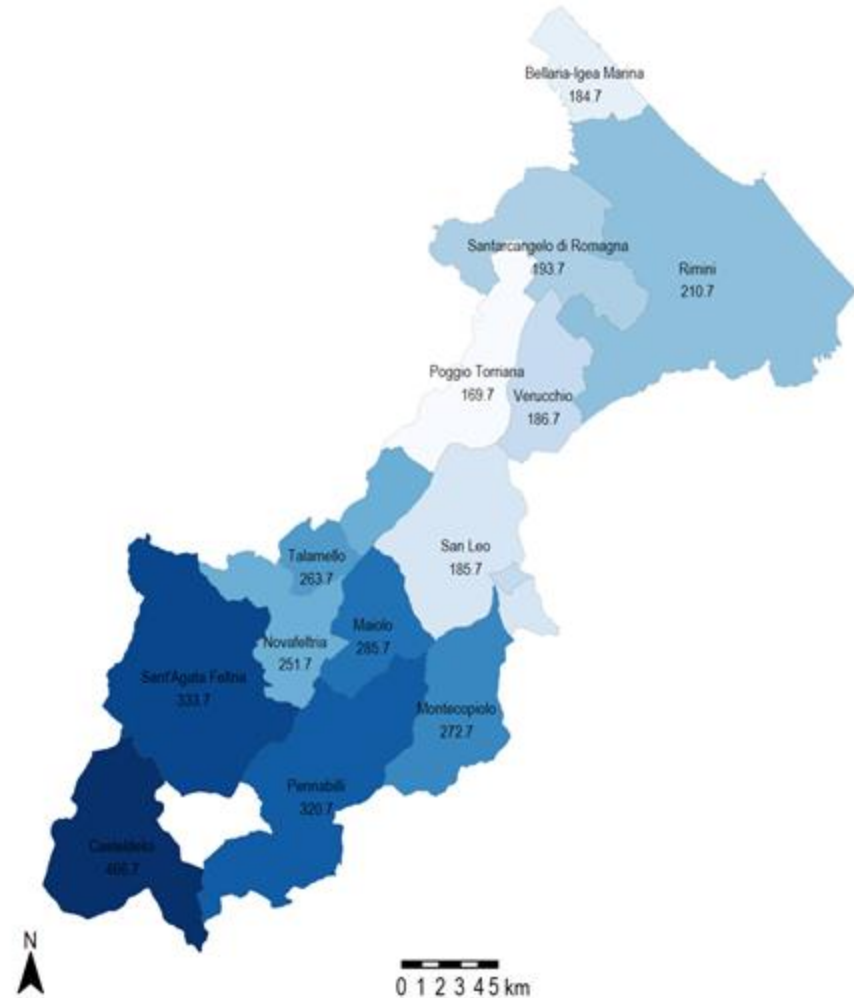
Percentuale popolazione anziana per Comune di residenza

Distr. San. Rimini (AUSL Romagna) - 1-1-2024



Indice di vecchiaia per Comune di residenza

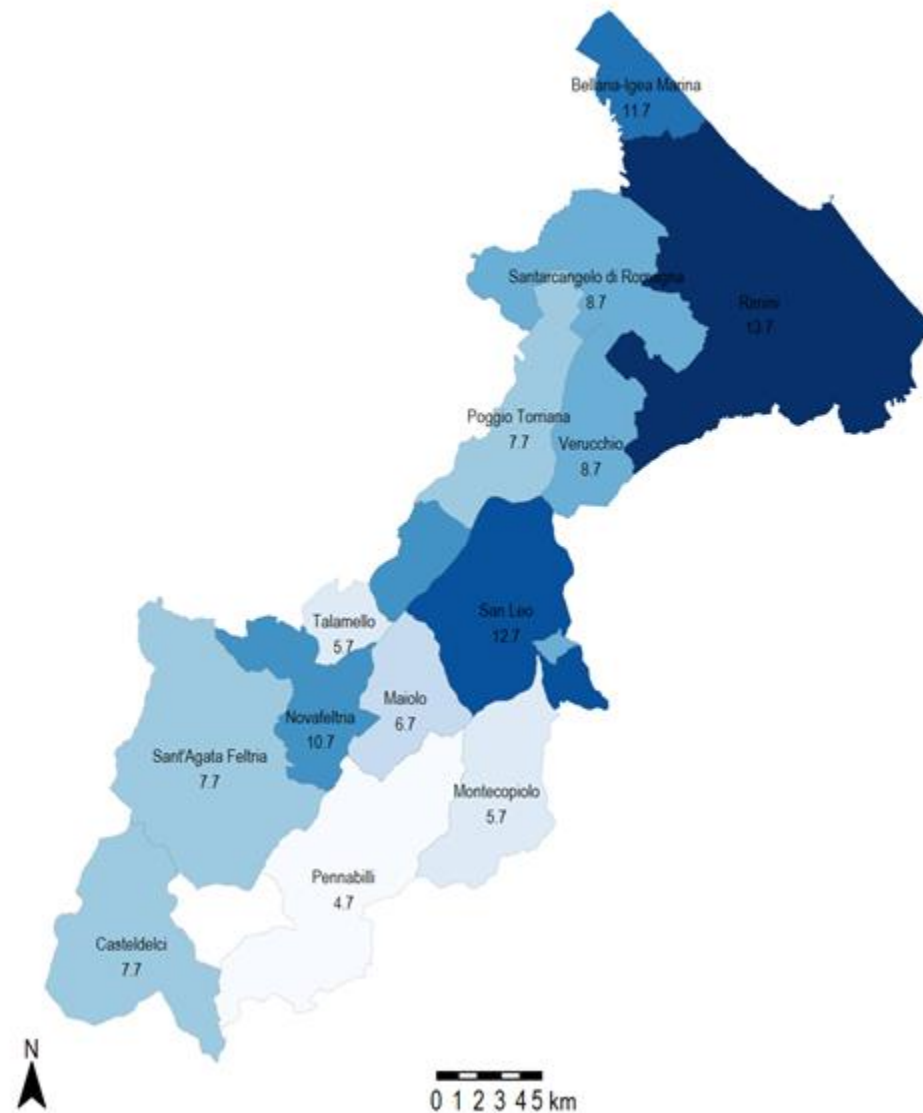
Distr. San. Rimini (AUSL Romagna) - 1-1-2024



Distretto di Rimini

Popolazione di cittadinanza straniera

Percentuale popolazione straniera per Comune di residenza
Distr. San. Rimini (AUSL Romagna) - 1-1-2024



Comune di Rimini: over 65 anni

Percentuale popolazione 65+ anni

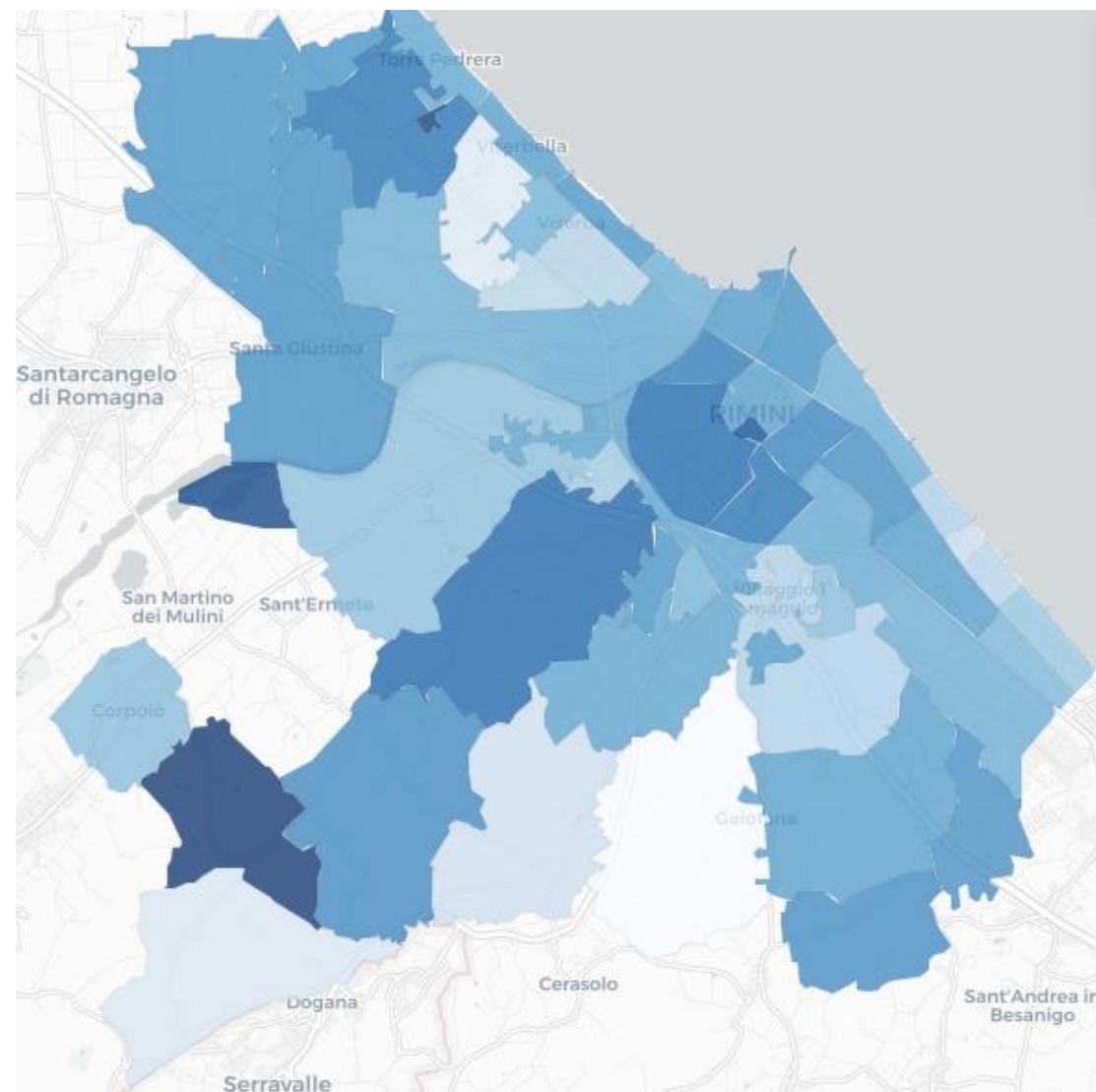
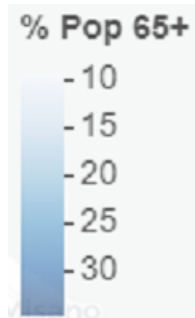
Comune di Rimini

Fonte: Censimento ISTAT 2021

Analisi: Ardian Cania

San Paolo 34%
San Martino dei Mulini 32%

Viserba monte
Santa Cristina
Santa Aquilina } <10%



Comune di Rimini: cittadini di origine straniera

Percentuale popolazione straniera

Comune di Rimini

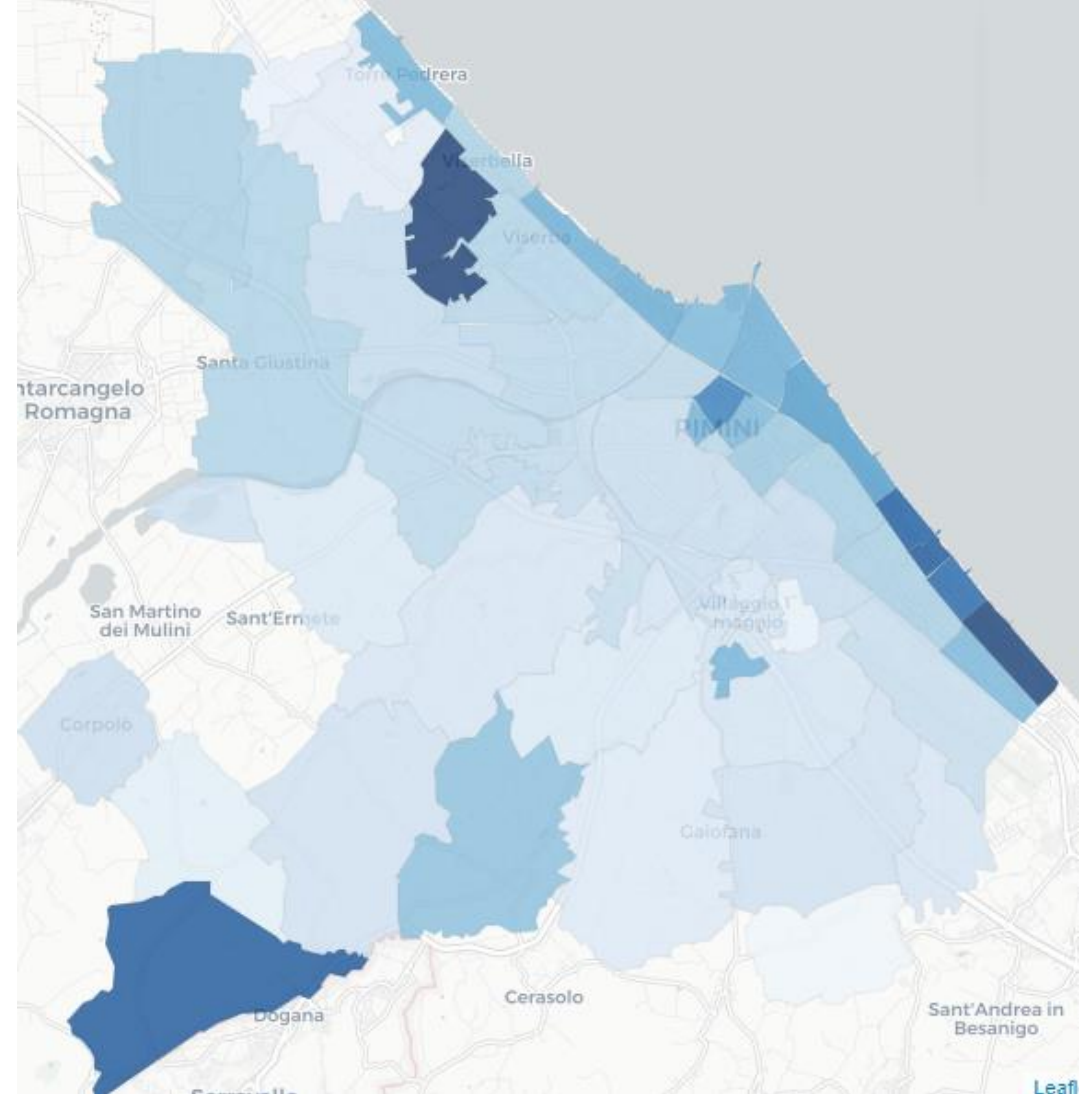
Fonte: Censimento ISTAT 2021

Analisi: Ardian Cania

Viserba monte Corderia e Miramare 35%
Santa Cristina 32%



% Stranieri



Comune di Rimini: bassa istruzione

Percentuale popolazione con bassa istruzione

Comune di Rimini

Fonte: Censimento ISTAT 2021

Analisi: Ardian Cania

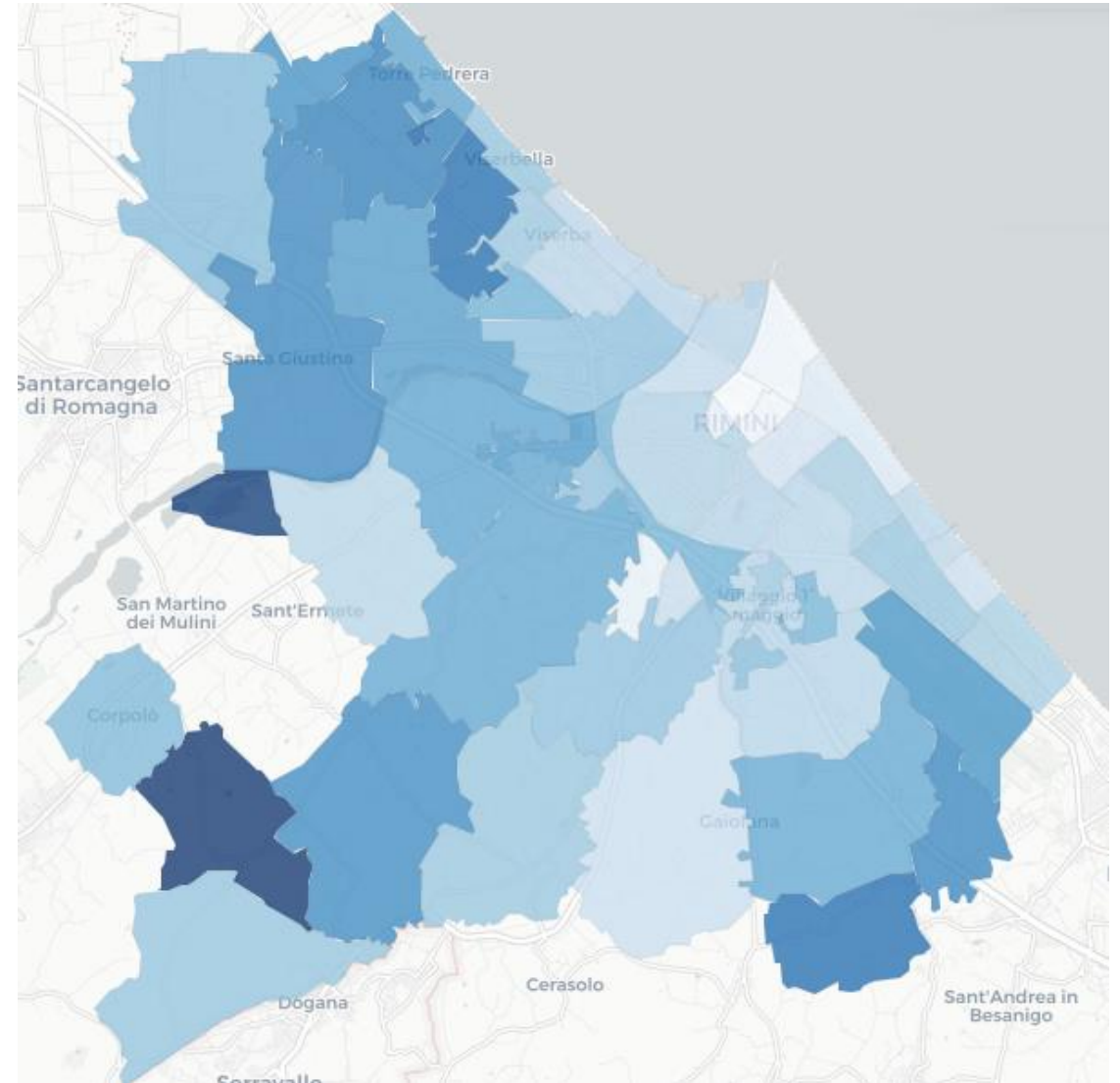
San Paolo > 30%
San Salvatore 25%

Marina centro
Borgo San Giuliano
Zona Mare } 10-14%



% bassa istruzione

- 12
- 14
- 16
- 18
- 20
- 22
- 24
- 26





Indicatori socio-economici e contesto
INDICI COMPOSITI

Distretto di Rimini

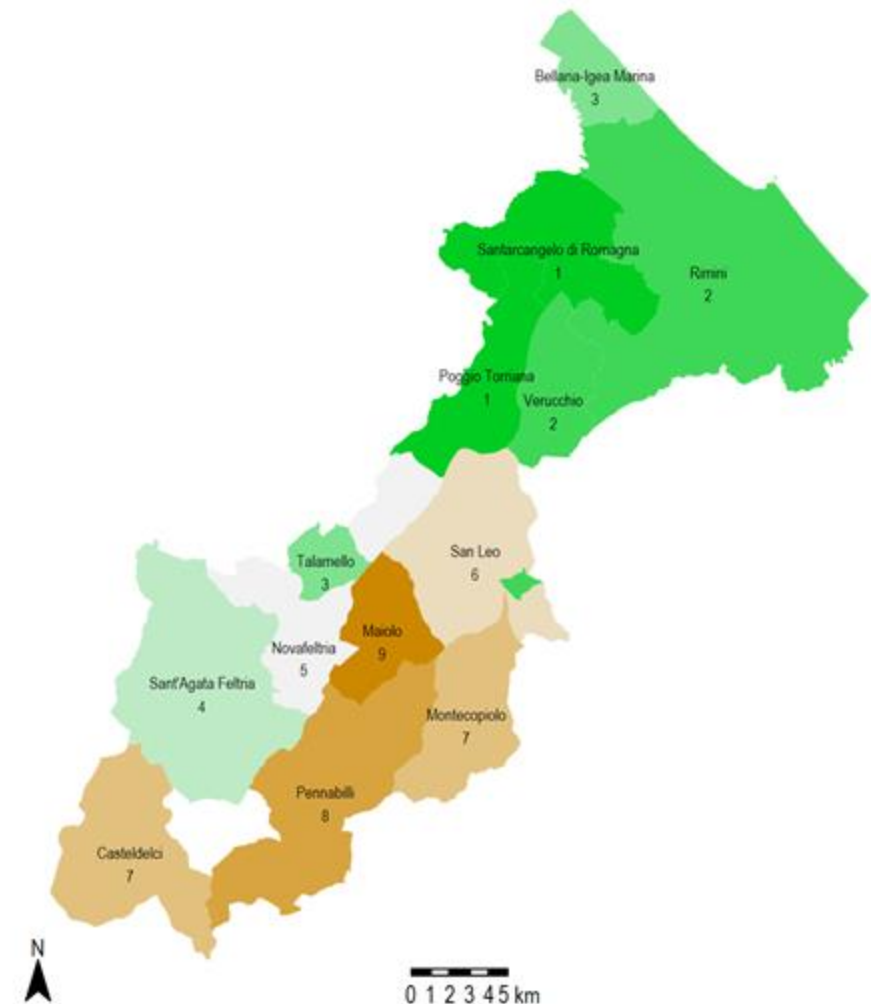
Indicatore
Indice composito di fragilità comunale - (decile) (*)
Tasso di motorizzazione ad alta emissione (*)
Raccolta indifferenziata dei rifiuti urbani per abitante (*)
Aree protette (*)
Superficie a rischio di frane (*)
Consumo del suolo (*)
Indice di accessibilità ai servizi essenziali (*)
Indice di dipendenza della popolazione aggiustato (*)
Popolazione di età compresa fra 25 e 64 anni con titolo di studio non oltre la licenza di scuola media inferiore o di avviamento professionale (*)
Tasso di occupazione (20-64 anni) (*)
Tasso di incremento della popolazione (*)
Densità delle unità locali dell'industria e dei servizi - (ventile) (*)
Addetti in unità locali a bassa produttività di settore per l'industria e i servizi - (ventile) (*)

L'indice composito è la combinazione di 12 indicatori elementari che descrivono le principali dimensioni (territoriali, ambientali e socio-economiche) della fragilità dei territori comunali.

Indice Istat di fragilità comunale

Indice composito di fragilità comunale

Distr. San. Rimini (AUSL Romagna)

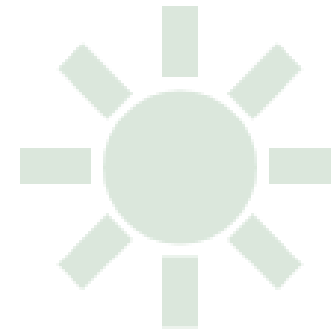




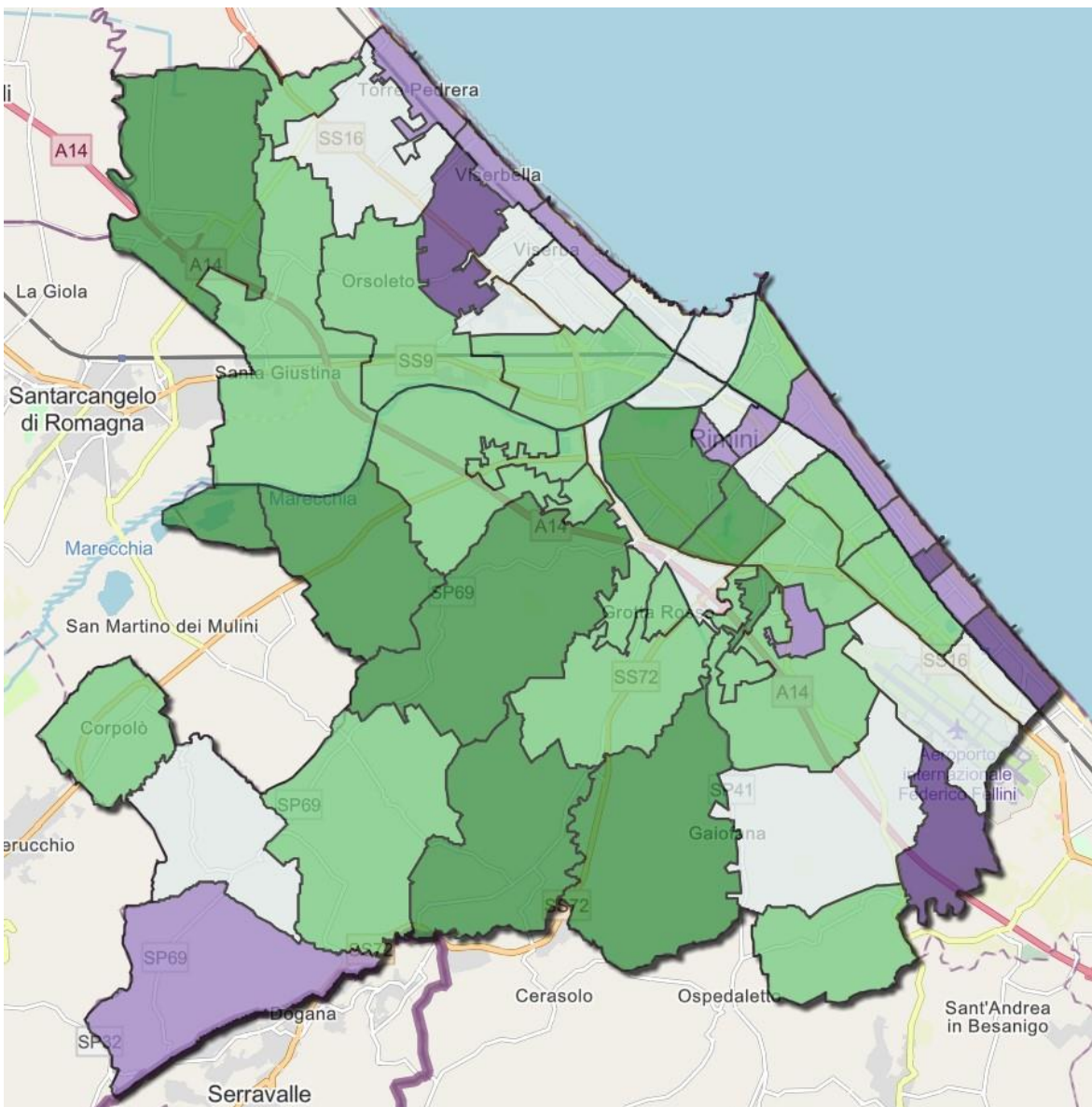
Ufficio sistema informativo territoriale



Indici per il Comune di Rimini

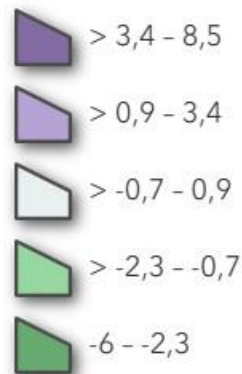


Indice di deprivazione



Z-score

Index - Sum



Indicatori (dati 2024):

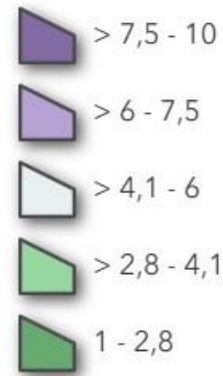
- % popolazione con istruzione pari o inferiore alla licenza elementare
- % popolazione attiva disoccupata
- % abitazioni con residenti in affitto
- Densità abitativa (per 100 mq)
- % famiglie monogenitoriali con figli ≤ 25 anni nello stesso nucleo

Indice di resilienza termica

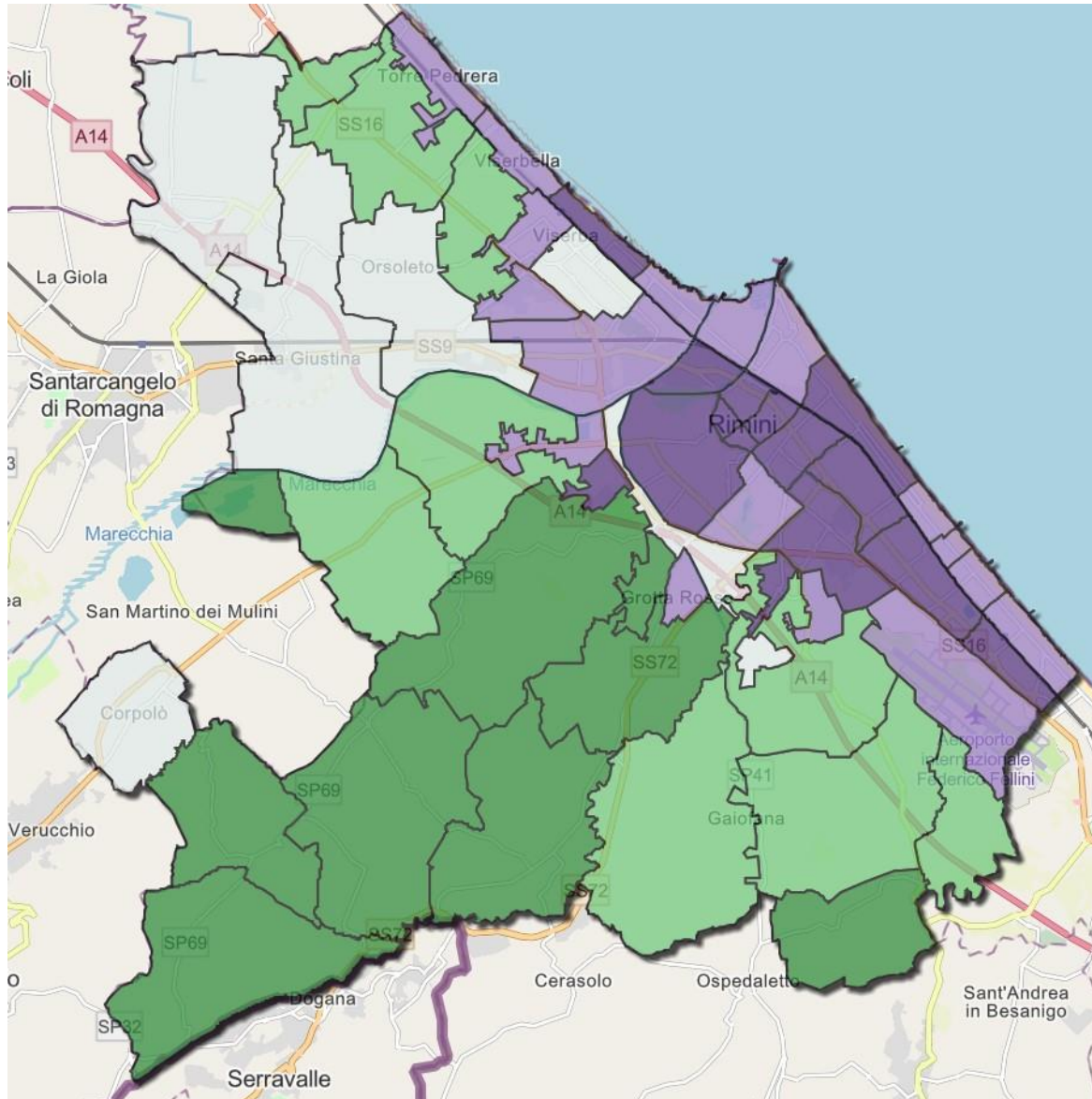


HRI

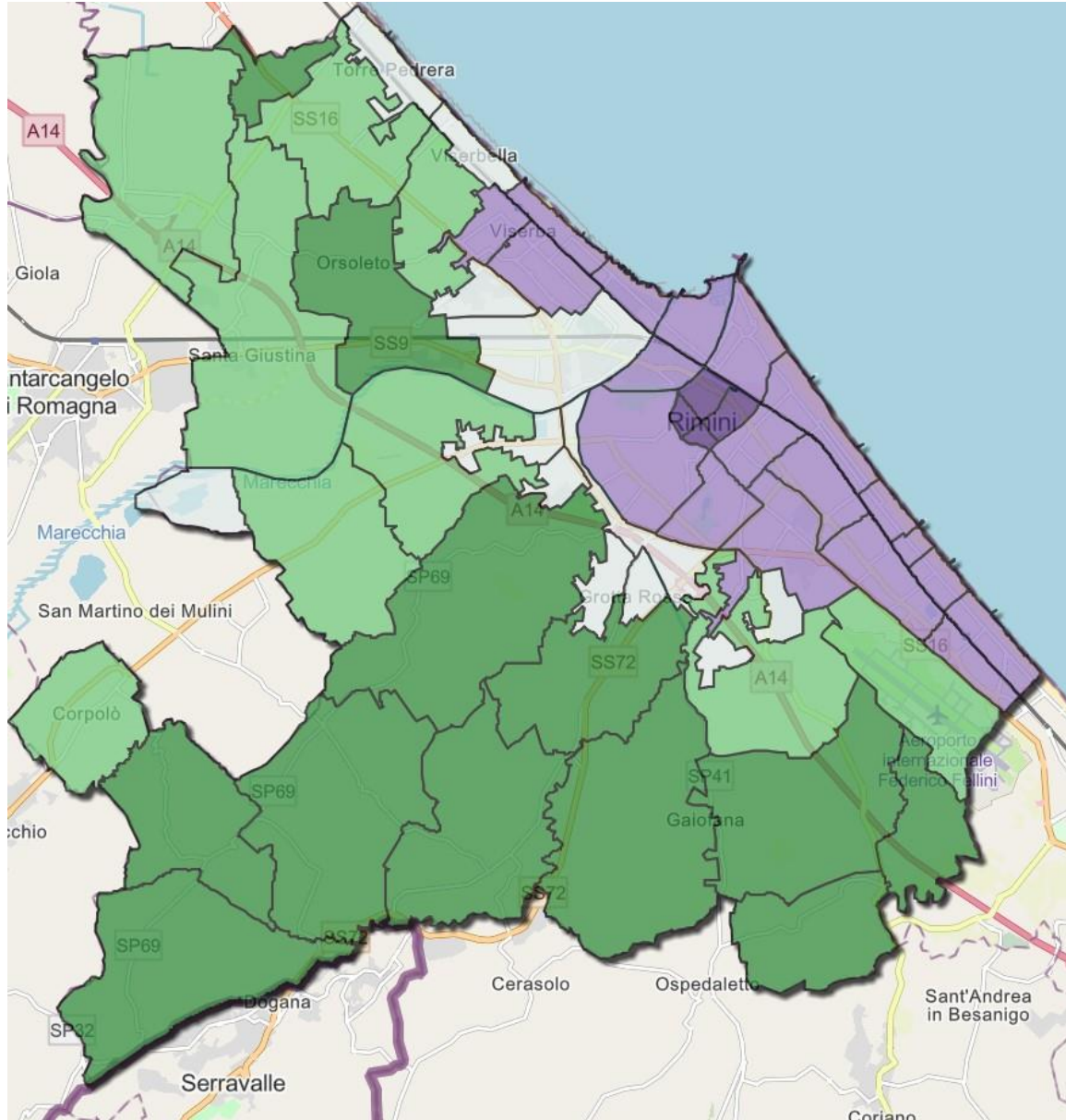
HRI - Mean



- Indicatori (dati 2024):
 - Temperatura calore estivo
 - Mancanza di vegetazione
 - Densità popolazione ≥ 65 anni

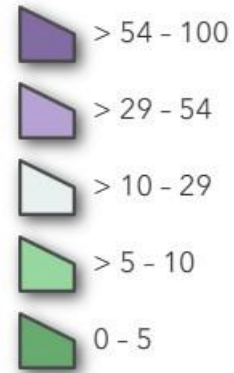


Indice di prossimità



Z-score

Indice 100



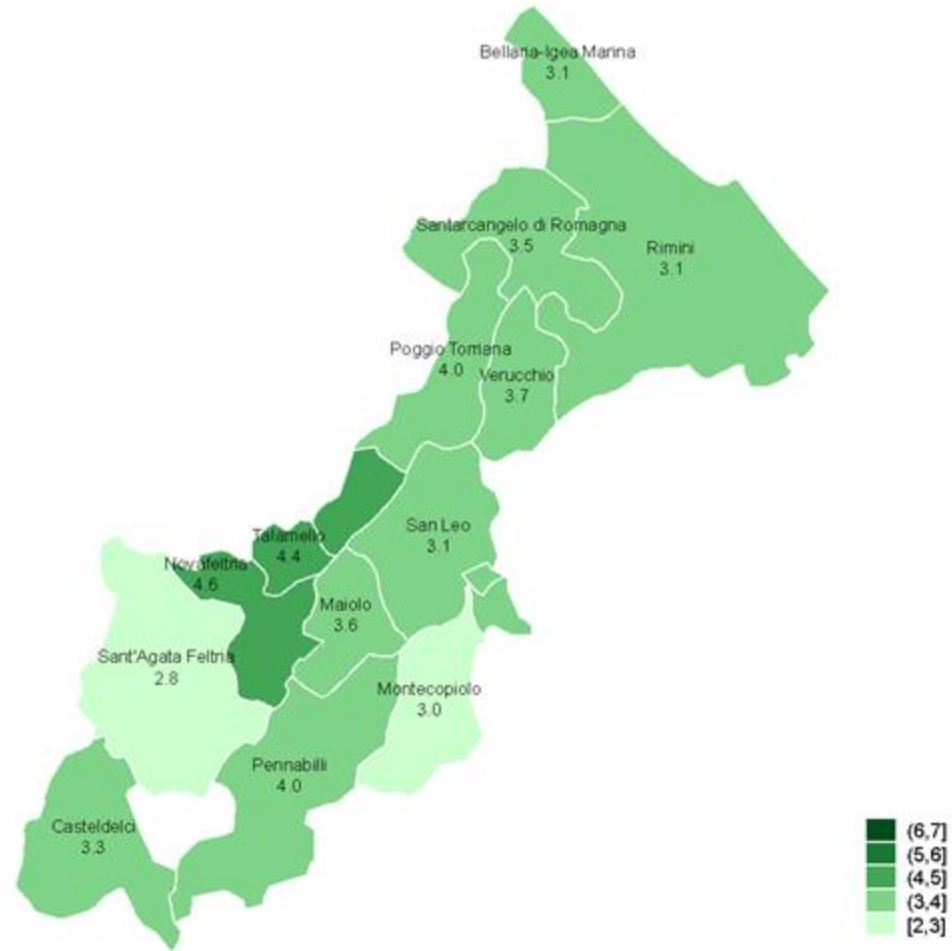
Indicatori (dati 2024):

- Servizi essenziali per abitante
- Km ciclo-pedonali su km stradali
- Densità abitativa
- Densità illuminazione

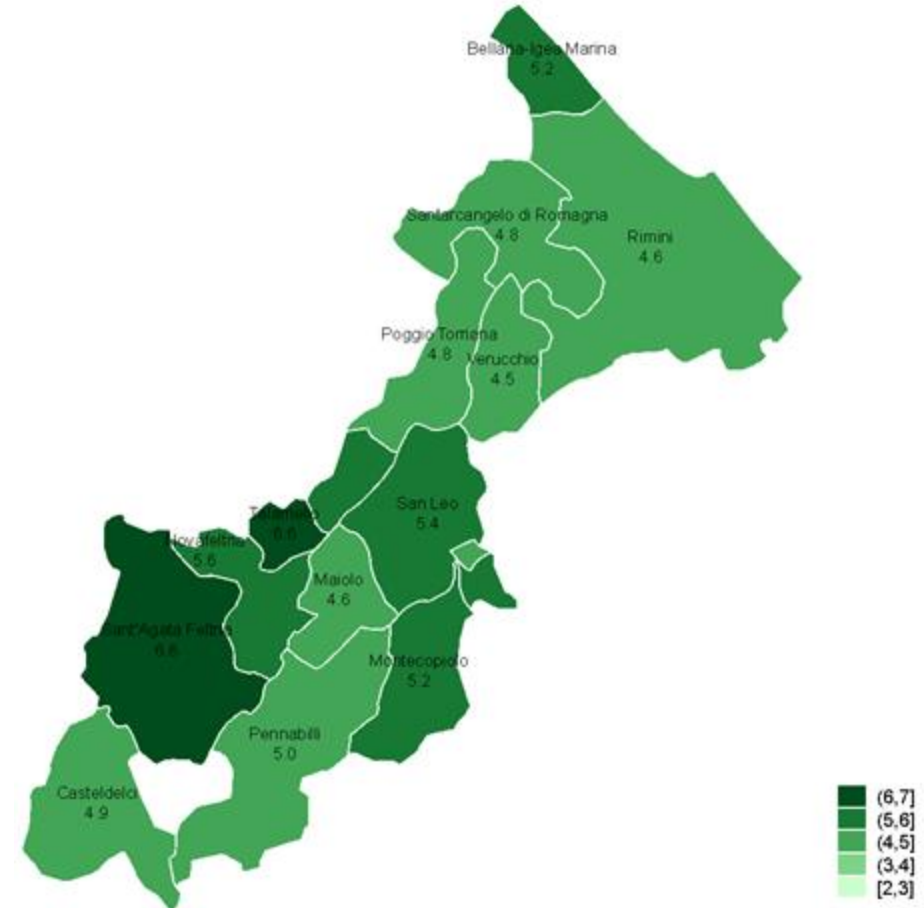


Indicatori sanitari

Prevalenza patologia diabetica (calcolata sulla base del possesso di esenzione per patologia)



Prevalenza esenzione Femmine – Giugno 2024



Prevalenza esenzione Maschi – Giugno 2024



Dati per il Comune di Rimini



Metodologia:

Cos'è il Rischio Relativo Bayesiano (RRB)?

A partire dai dati sanitari, abbiamo calcolato i **Rischi Relativi Bayesiani** strumenti statistici che ci aiutano a **confrontare il rischio di un evento (es. ricovero, malattia)** in una certa zona (quartiere, comune, area) rispetto alla **media complessiva del territorio**.

- $RRB = 1$ → rischio **uguale** alla media.
- $RRB > 1$ → rischio **più alto** della media.
- $RRB < 1$ → rischio **più basso** della media.

Quando analizziamo territori **molto piccoli** o con **pochi casi**, i dati possono essere instabili: bastano pochi eventi in più o in meno per far variare i numeri in modo fuorviante.

Il metodo **bayesiano** serve proprio a **correggere e stabilizzare** queste stime. In pratica:

Rischio Bayesiano – Prevalenza Diabete

BRR Prevalenza Diabete

Comune di Rimini, 2023

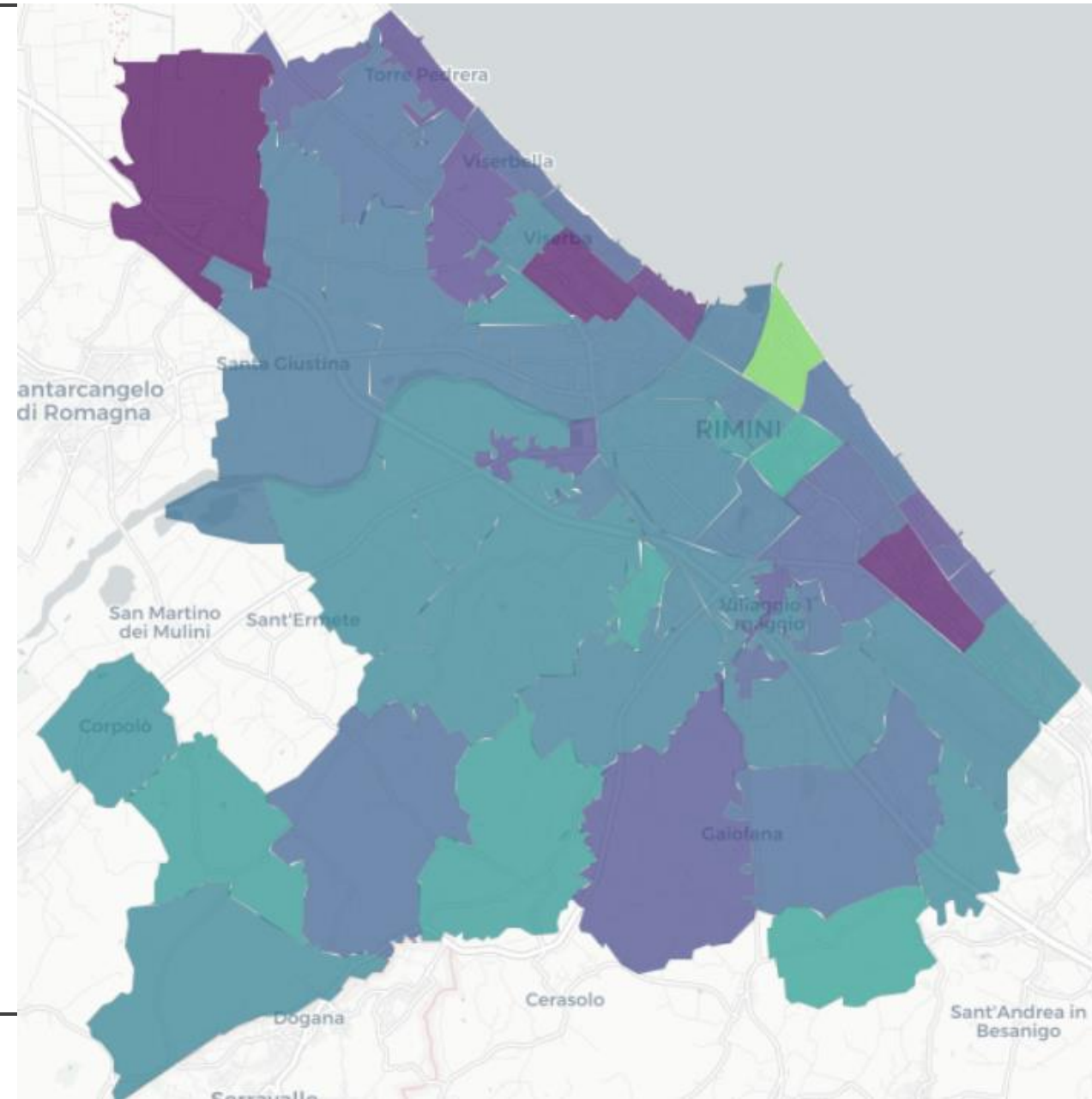
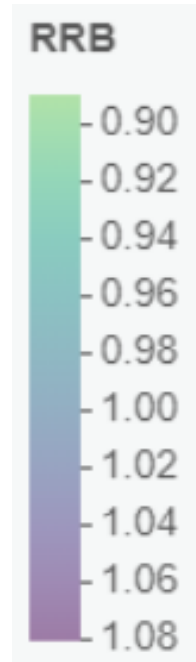
Fonte: Esenzioni 013 AUSL Romagna

Analisi: Ardian Cania

Nota: RBB con le covariate



Ricordiamo che
 $RRB = 1 \rightarrow$ rischio **uguale** alla media



Rischio Bayesiano – Prevalenza Malattie Cardiovascolari

BRR Prevalenza Malattie Cardiovascolari

Comune di Rimini, 2023

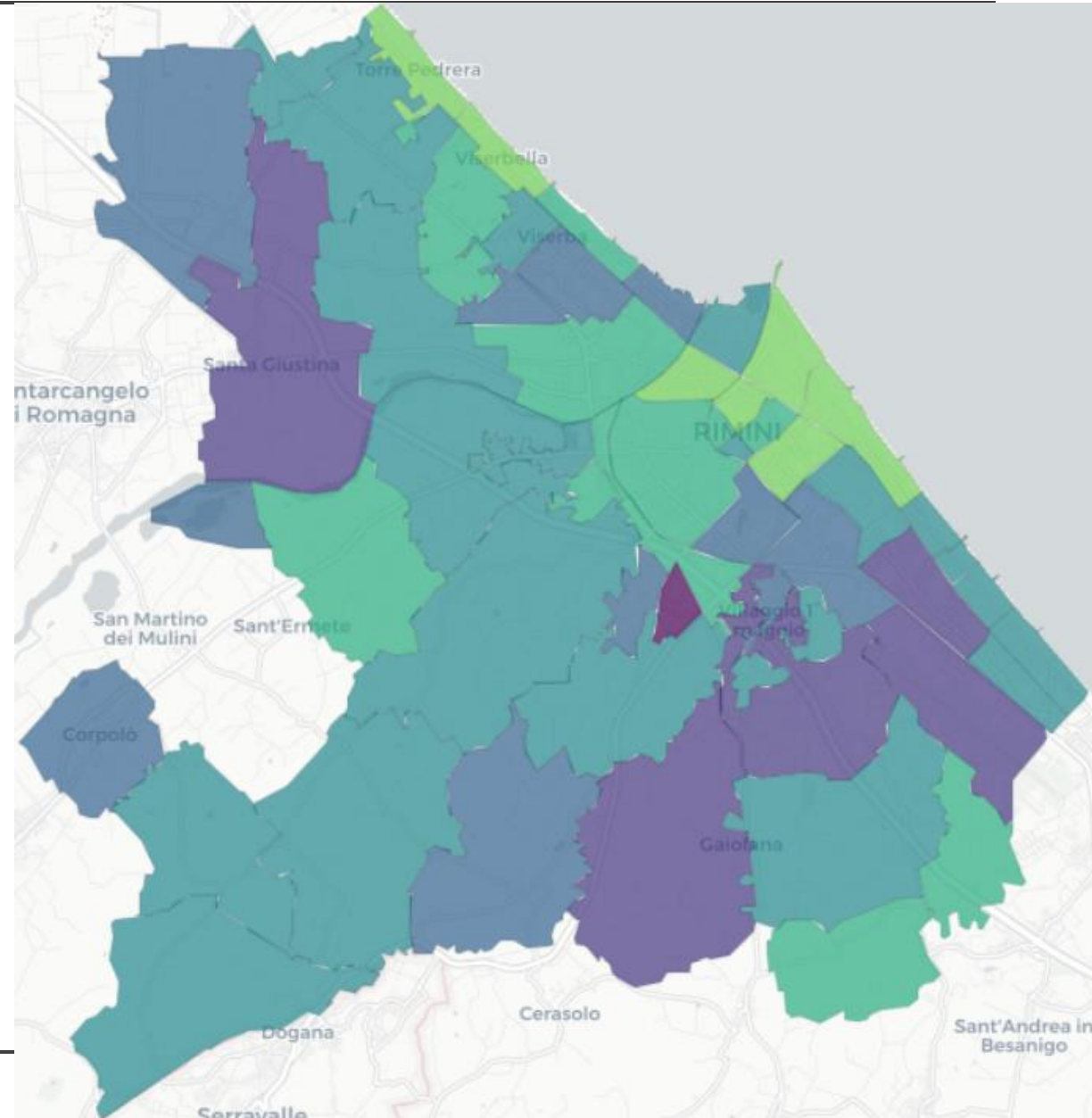
Fonte: AUSL Romagna

Analisi: Ardian Cania

Nota: RBB con le covariate



Ricordiamo che
RRB = 1 → rischio **uguale** alla media



Rischi Bayesiani – Accessi in PS 20+



Ricordiamo che
RRB = 1 → rischio **uguale** alla media
RRB > 1 → rischio **più alto** della media
RRB < 1 → rischio **più basso** della media

BRR Accessi in PS 20+

Comune di Rimini, 2023

Fonte: AUSL Romagna

Analisi: Ardian Cania

Nota: RBB accessi ps over20 con le covariate

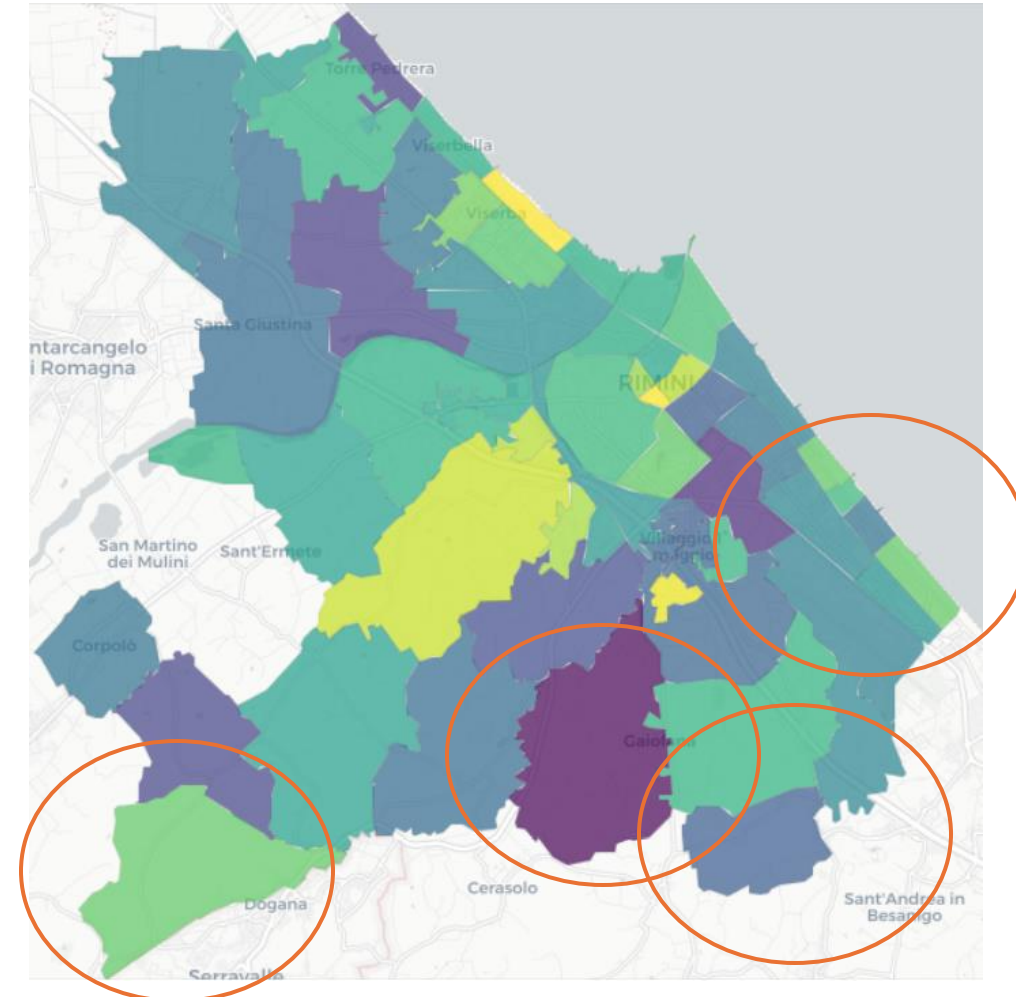
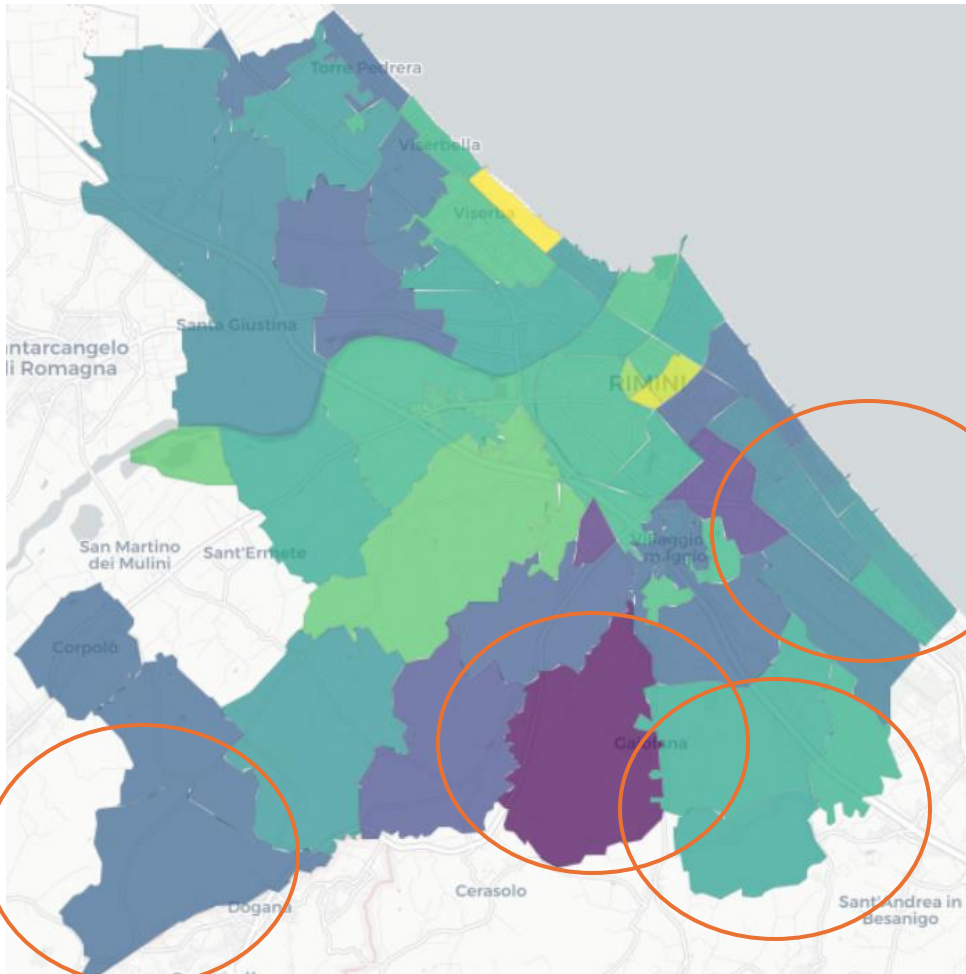
BRR Accessi in PS 20+ B&V

Comune di Rimini, 2023

Fonte: AUSL Romagna

Analisi: Ardian Cania

Nota: RBB accessi ps over20 bianchi&verdi + covariate



Rischi Bayesiani – Accessi in PS 0-19



BRR Accessi in PS 0-19

Comune di Rimini, 2023

Fonte: AUSL Romagna

Analisi: Ardian Cania

Nota: RBB accessi PS 0-19 + covariate

Ricordiamo che

RRB = 1 → rischio **uguale** alla media

RRB > 1 → rischio **più alto** della media

RRB < 1 → rischio **più basso** della media

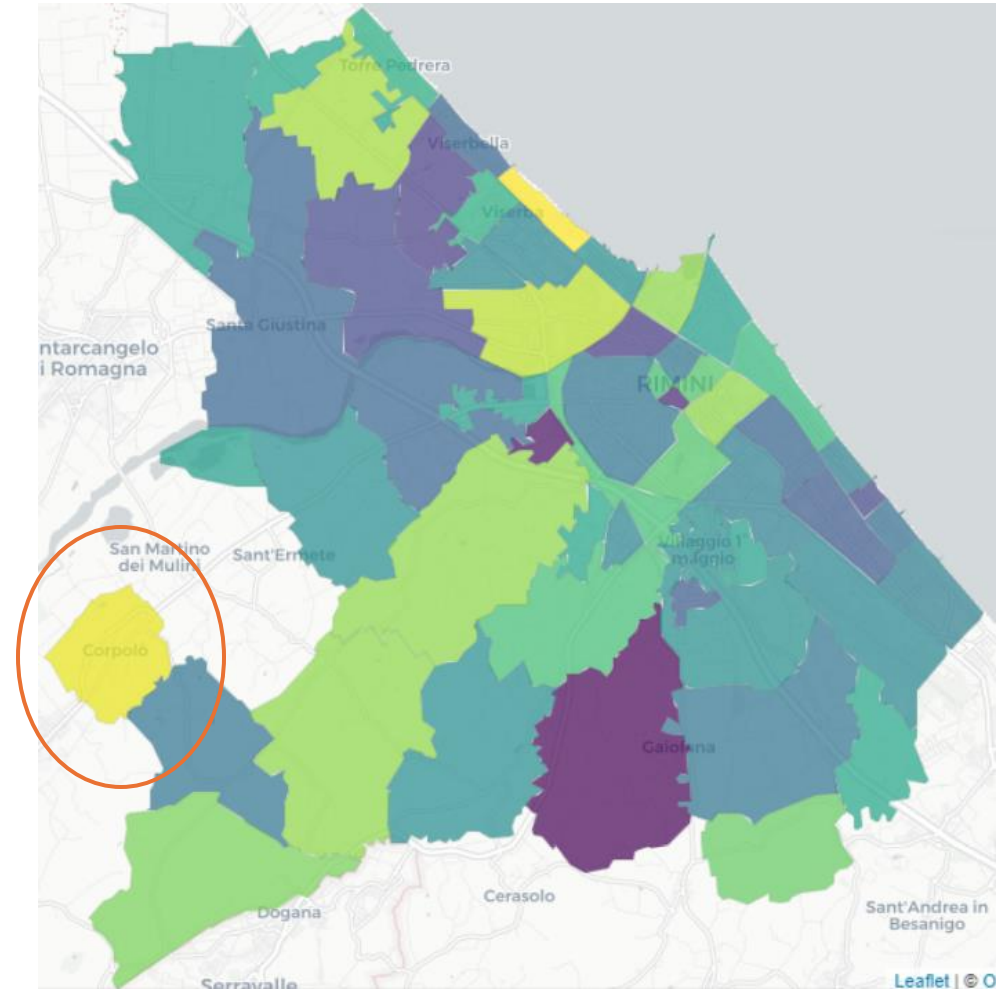
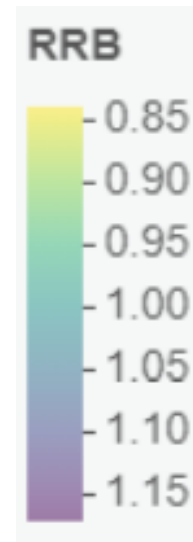
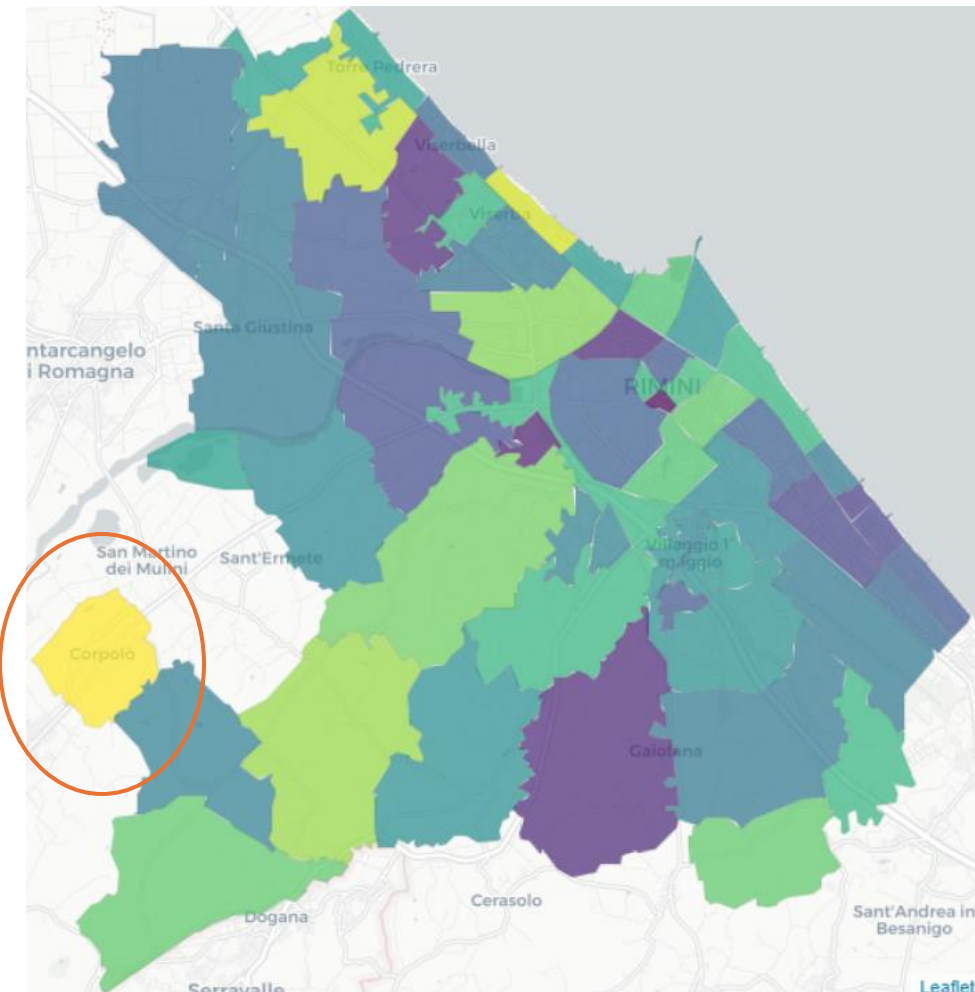
BRR Accessi in PS 0-19 B&V

Comune di Rimini, 2023

Fonte: AUSL Romagna

Analisi: Ardian Cania

Nota: RBB accessi PS 0-19 B&V + covariate



Alcune riflessioni preliminari dai dati...



Contesto socio economico abbastanza eterogeneo se si confrontando i diversi Comuni del distretto e anche all'interno del Comune di Rimini: ci sono aree in cui si concentra maggiormente la popolazione anziana e/o straniera e aree con diversa distribuzione di risorse e opportunità territoriali (da approfondire)



A livello sanitario non risultano all'interno del comune aree con rischi di malattia (diabete e Malattie cardiovascolari) significativamente aumentati mentre compare un diverso pattern di utilizzo dei servizi (nel caso specifico servizi di emergenza urgenza) non sempre spiegati da maggiori bisogni



Riguardo al PS emerge che vi sono alcune aree con un rischio aumentato di presentare problemi di salute che richiedono il PS (es mare), mentre in altri casi l'incremento degli accessi sembra dovuto soprattutto ai codici bianchi e verdi (da introdurre la stagionalità...)

Equità come leva per l'innovazione della sanità territoriale

Partire dalla conoscenza delle disuguaglianze di salute, dai dati, dall'osservazione e dall'analisi dei problemi delle persone tende a **rafforzare un metodo di lavoro con la comunità, che mette davvero al centro del servizio le persone e la loro salute e che verifica nel tempo i cambiamenti generati**

Innalzare il livello di collaborazione tra le persone e tra il personale sanitario e sociale con un obiettivo comune

Avere a disposizione indicatori per valutare l'impatto di quanto si mette in campo

Perché tutto questo?

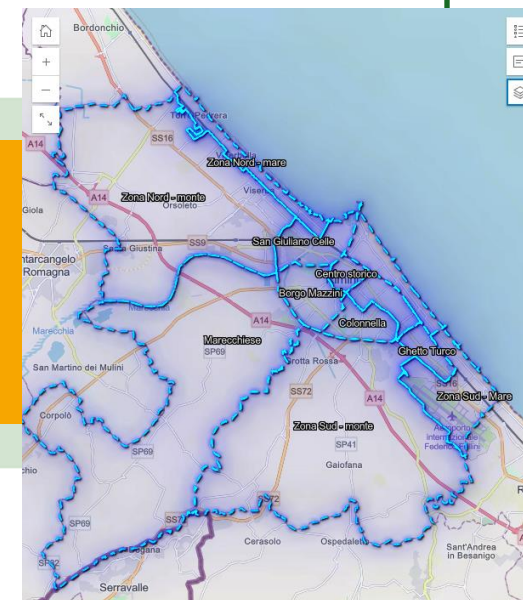
Due punti di vista...

Distretto di Rimini

- Rafforzare il mandato dell'assistenza territoriale. Risposte specifiche per ogni realtà // **Casa della Comunità**

Comune di Rimini

h NoTe
/S Nodi Territoriali di Salute
Rimini





.... Una visione comune

Analizzare il contesto
e fornire le
informazioni rilevate
sulle disuguaglianze
ai decisori e agli
operatori...punto di
partenza per
costruire una metrica
condivisa.

